



## Surveillance de l'influenza et des infections respiratoires virales

Fiche Patient Formulaire Analyses **Rapports** Documentation Liens Contacts Gestion Quitter

Semaine 15-01 se terminant le 10 JANVIER 2015 VERSION IMPRIMABLE

### Chronique de la semaine

- 1335 cas positif(s) pour le virus de l'influenza A
- 66 cas positif(s) pour le virus de l'influenza B
- 0 cas positif(s) pour le virus para-influenza 1
- 0 cas positif(s) pour le virus para-influenza 2
- 9 cas positif(s) pour le virus para-influenza 3
- 3 cas positif(s) pour le virus para-influenza 4
- 316 cas positif(s) pour le virus respiratoire syncytial
- 9 cas positif(s) pour l'adénovirus
- 2 cas positif(s) pour le métapneumo virus humain
- 4 cas positif(s) pour le coronavirus commun

RSS = région sociosanitaire C = culture virale Ag = détection d'antigènes TAAN = test d'amplification d'acides nucléiques (RT-PCR)

\* La répartition des cas sur ce tableau est faite selon la région d'origine des laboratoires sentinelles.

	Nord-Est			Québec Chaudière- Appalaches			Centre du Québec			Montréal Laval			Ouest du Québec			Montérégie		TOTAL QUÉBEC			
RSS	01, 02, 09, 10, 11, 17, 18			03, 12			04, 05, 14			06, 13			07, 08, 15			16					
Virus	C	Ag	TAAN	C	Ag	TAAN	C	Ag	TAAN	C	Ag	TAAN	C	Ag	TAAN	C	Ag	TAAN	C	Ag	TAAN
virus de l'influenza A	0/0	12/143	141/461	8/53	93/447	160/584	0/6	54/268	254/690	6/87	3/42	444/2637	-	73/343	33/56	-	54/386	-	14/146	289/1629	1032/4428
	153/604			261/1084			308/964			453/2766			106/399			54/386		1335/6203			
virus de l'influenza B	0/0	0/143	2/461	0/53	6/447	8/584	0/6	4/268	13/690	0/87	0/42	24/2637	-	3/343	4/56	-	2/386	-	0/146	15/1629	51/4428
	2/604			14/1084			17/964			24/2766			7/399			2/386		66/6203			
virus respiratoire syncytial	0/0	0/8	22/461	4/53	19/60	16/238	0/6	51/113	32/435	2/87	9/101	139/1805	-	14/52	-	-	8/57	-	6/146	101/391	209/2939
	22/469			39/351			83/554			150/1993			14/52			8/57		316/3476			
virus para- influenza 1	-	0/0	-	0/53	0/18	0/10	0/6	0/0	-	0/87	0/6	0/811	-	0/0	-	-	0/0	-	0/146	0/24	0/821
	0/0			0/81			0/6			0/904			0/0			0/0		0/991			
virus para- influenza 2	-	0/0	-	0/53	0/18	0/10	0/6	0/0	-	0/87	0/6	0/811	-	0/0	-	-	0/0	-	0/146	0/24	0/821
	0/0			0/81			0/6			0/904			0/0			0/0		0/991			
virus para- influenza 3	-	0/0	-	0/53	2/18	2/10	0/6	0/0	-	1/87	0/6	4/811	-	0/0	-	-	0/0	-	1/146	2/24	6/821
	0/0			4/81			0/6			5/904			0/0			0/0		9/991			
virus para- influenza 4	-	0/0	-	1/53	0/0	0/10	-	0/0	-	1/87	0/0	1/150	-	0/0	-	-	0/0	-	2/140	0/0	1/160
	0/0			1/63			0/0			2/237			0/0			0/0		3/300			
adénovirus	-	0/0	-	2/53	0/24	1/10	1/6	0/0	-	3/94	0/13	2/811	-	0/0	-	-	0/0	-	6/153	0/37	3/821
	0/0			3/87			1/6			5/918			0/0			0/0		9/1011			
métapneumo virus humain	-	0/0	-	0/53	0/0	1/10	-	0/0	-	0/0	0/6	1/811	-	0/0	-	-	0/0	-	0/53	0/6	2/821
	0/0			1/63			0/0			1/817			0/0			0/0		2/880			
coronavirus commun	-	0/0	-	0/53	0/0	0/10	-	0/0	-	0/0	0/1	4/811	-	0/0	-	-	0/0	-	0/53	0/1	4/821
	0/0			0/63			0/0			4/812			0/0			0/0		4/875			

## Nombre et pourcentage de cas positifs pour les virus influenza A, B et respiratoire syncytial selon la région des laboratoires sentinelles

RSS	Influenza A	Influenza B	Virus respiratoire syncytial
Bas-Saint-Laurent (01)	89/306 (29.08 %)	1/306 (0.33 %)	11/251 (4.38 %)
Saguenay-Lac-Saint-Jean (02)	55/237 (23.21 %)	1/237 (0.42 %)	11/213 (5.16 %)
Capitale-Nationale (03)	119/409 (29.10 %)	3/409 (0.73 %)	17/109 (15.60 %)
Mauricie et Centre-du-Québec (04)	175/441 (39.68 %)	10/441 (2.27 %)	34/444 (7.66 %)
Estrie (05)	85/282 (30.14 %)	3/282 (1.06 %)	29/65 (44.62 %)
Montréal (06)	396/2549 (15.54 %)	18/2549 (0.71 %)	145/1979 (7.33 %)
Outaouais (07)	30/124 (24.19 %)	2/124 (1.61 %)	5/13 (38.46 %)
Abitibi-Témiscamingue (08)	6/33 (18.18 %)	2/33 (6.06 %)	1/1 (100.00 %)
Côte-Nord (09)	3/18 (16.67 %)	0/18 (0.00 %)	0/1 (0.00 %)
Nord-du-Québec (10)	0/0 (0.00 %)	0/0 (0.00 %)	0/0 (0.00 %)
Gaspésie-Îles-de-la-Madeleine (11)	6/43 (13.95 %)	0/43 (0.00 %)	0/4 (0.00 %)
Chaudière-Appalaches (12)	142/675 (21.04 %)	11/675 (1.63 %)	22/242 (9.09 %)
Laval (13)	57/217 (26.27 %)	6/217 (2.76 %)	5/14 (35.71 %)
Lanaudière (14)	48/241 (19.92 %)	4/241 (1.66 %)	20/45 (44.44 %)
Laurentides (15)	70/242 (28.93 %)	3/242 (1.24 %)	8/38 (21.05 %)
Montérégie (16)	54/386 (13.99 %)	2/386 (0.52 %)	8/57 (14.04 %)
Nunavik (17)	0/0 (0.00 %)	0/0 (0.00 %)	0/0 (0.00 %)
Terres-Cries-de-la-Baie-James (18)	0/0 (0.00 %)	0/0 (0.00 %)	0/0 (0.00 %)
<b>Total</b>	<b>1335/6203 (21.52 %)</b>	<b>66/6203 (1.06 %)</b>	<b>316/3476 (9.09 %)</b>

### Influenza (information détaillée)

TOTAL (45 laboratoires sur les 46 laboratoires sentinelles)  
1401/6203 résultat(s) positif(s) (22.59 %) répertorié(s) pendant la semaine 15-01 se terminant le 10 janvier 2015.

Pour le(s) cas positif(s), 148 prélèvement(s) fait(s) avant le 04 janvier, les autres cas (n=1253) ont été prélevés dans la semaine du 04 janvier 2015.

#### Influenza A :

- 14/146 culture(s) virale(s)
- 289/1629 détection(s) d'antigènes (0 IF; 289 EIA/IC)
- 1032/4428 test(s) d'amplification d'acides nucléiques (RT-PCR)

#### Influenza B :

- 0/146 culture(s) virale(s)
- 15/1629 détection(s) d'antigènes (0 IF; 15 EIA/IC)
- 51/4428 test(s) d'amplification d'acides nucléiques (RT-PCR)

Total des cultures virales : 14/146 (9.59 %)

Total des détections d'antigènes : 304/1629 (18.66 %)

Total des tests d'amplification d'acides nucléiques (RT-PCR) : 1083/4428 (24.46 %)

## La distribution géographique selon la région de résidence des cas positifs

RSS	Influenza A				Influenza B			
	C	Ag	TAAN	Total	C	Ag	TAAN	Total
Bas-Saint-Laurent (01)	0	0	67	<b>67</b>	0	0	1	<b>1</b>
Saguenay-Lac-Saint-Jean (02)	0	3	52	<b>55</b>	0	0	1	<b>1</b>
Capitale-Nationale (03)	7	0	103	<b>110</b>	0	0	3	<b>3</b>
Mauricie et Centre-du-Québec (04)	0	1	174	<b>175</b>	0	0	10	<b>10</b>
Estrie (05)	0	5	75	<b>80</b>	0	0	3	<b>3</b>
Montréal (06)	2	2	300	<b>304</b>	0	0	12	<b>12</b>
Outaouais (07)	0	20	10	<b>30</b>	0	0	2	<b>2</b>
Abitibi-Témiscamingue (08)	0	6	1	<b>7</b>	0	2	0	<b>2</b>
Côte-Nord (09)	0	3	1	<b>4</b>	0	0	0	<b>0</b>
Nord-du-Québec (10)	0	0	0	<b>0</b>	0	0	0	<b>0</b>
Gaspésie-Îles-de-la-Madeleine (11)	0	6	3	<b>9</b>	0	0	0	<b>0</b>
Chaudière-Appalaches (12)	0	93	74	<b>167</b>	0	6	5	<b>11</b>
Laval (13)	1	0	77	<b>78</b>	0	0	7	<b>7</b>
Lanaudière (14)	1	49	37	<b>87</b>	0	4	4	<b>8</b>
Laurentides (15)	1	45	40	<b>86</b>	0	1	3	<b>4</b>
Montérégie (16)	1	56	15	<b>72</b>	0	2	0	<b>2</b>
Nunavik (17)	0	0	0	<b>0</b>	0	0	0	<b>0</b>
Terres-Cries-de-la-Baie-James (18)	1	0	0	<b>1</b>	0	0	0	<b>0</b>
Hors-Québec	0	0	0	<b>0</b>	0	0	0	<b>0</b>
Inconnu	0	0	0	<b>0</b>	0	0	0	<b>0</b>
<b>Total</b>	<b>14</b>	<b>289</b>	<b>1029</b>	<b>1332</b>	<b>0</b>	<b>15</b>	<b>51</b>	<b>66</b>

## Distribution des cas d'influenza A et B selon l'âge

Âge	Influenza A	Influenza B	Âge	Influenza A	Influenza B
< 1	29	0	40 - 49	38	6
1 - 4	50	6	50 - 59	81	6
5 - 9	13	3	60 - 69	155	11
10 - 14	7	1	70 - 79	237	4
15 - 19	5	0	80 - 89	466	17
20 - 29	38	1	> 90	176	8
30 - 39	38	2			

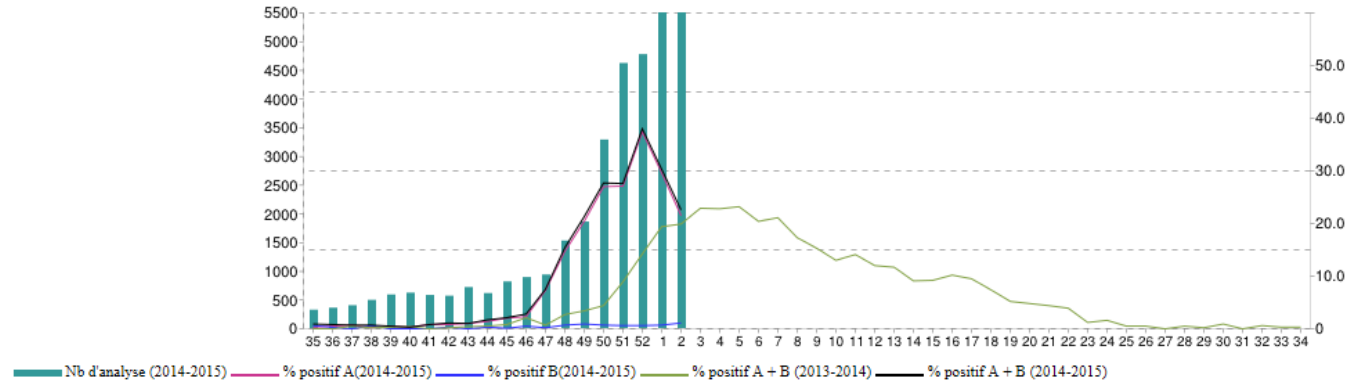
Québec 

© 2006 Gouvernement du Québec

### Tests déclarés d'influenza et pourcentage de tests positifs, par semaine de déclaration, Québec (saison 2014-2015)

Nb d'analyses

% test positifs



Type	Semaine	35	36	37	38	39	40	41	42	43	44	45	46	47	48	49	50	51	52	1	2	3	4	5	6	7	8	9	10	11	12	13	14	15	16	17	18	19	20	21	22	23	24	25	26	27	28	29	30	31	32	33	34	
		<b>Saison 2013-2014</b>																																																				
A	Nb de tests	288	268	366	412	391	447	454	421	460	638	706	712	823	937	1061	1263	1186	1490	2594	3536	3629	3578	3694	3684	3070	2888	2548	2363	2311	1929	1861	1743	1444	1257	1292	1279	992	861	723	640	505	505	406	387	434	390	419	229	458	339	307	370	
	Test positifs influenza	0	0	2	1	1	2	0	1	2	2	5	5	3	15	24	42	82	183	437	612	724	706	717	621	496	323	215	129	82	35	22	21	16	11	12	7	4	6	3	4	2	4	0	1	0	1	1	1	0	1	1	0	
	Pourc. positifs	0,0	0,0	0,5	0,2	0,3	0,4	0,0	0,2	0,4	0,3	0,7	0,7	0,4	1,6	2,3	3,3	6,9	12,3	16,8	17,3	20,0	19,7	19,4	16,9	16,2	11,2	8,4	5,5	3,5	1,8	1,2	1,2	1,1	0,9	0,9	0,5	0,4	0,7	0,4	0,6	0,4	0,8	0,0	0,3	0,0	0,3	0,2	0,4	0,0	0,3	0,3	0,0	
B	Nb de tests	288	268	366	412	391	447	454	428	460	638	706	712	823	938	1061	1251	1138	1490	2594	3536	3629	3578	3694	3684	3070	2888	2548	2363	2311	1929	1862	1743	1444	1257	1292	1279	992	861	723	639	505	505	406	387	434	390	419	229	458	339	307	370	
	Test positifs influenza	0	0	0	0	0	0	0	0	1	1	10	3	10	12	14	23	28	66	91	107	110	139	130	151	178	174	179	245	197	196	138	117	117	111	88	48	35	29	21	4	4	2	1	0	1	0	1	0	1	0	1	0	1
	Pourc. positifs	0,0	0,0	0,0	0,0	0,0	0,0	0,0	0,0	0,2	0,1	1,4	0,4	1,1	1,1	1,1	1,1	2,0	1,9	2,5	2,6	2,9	3,1	3,8	3,5	4,9	6,2	6,8	7,6	10,6	10,2	10,5	7,9	8,1	9,3	8,6	6,9	4,8	4,1	4,0	3,3	0,8	0,8	0,5	0,3	0,0	0,3	0,0	0,4	0,0	0,3	0,0	0,3	
Pourc. positif A+B		0,0	0,0	0,5	0,2	0,3	0,4	0,0	0,2	0,4	0,5	0,8	2,1	0,7	2,7	3,4	4,4	8,9	14,2	19,4	19,9	22,9	22,8	23,2	20,4	21,1	17,3	15,3	13,0	14,1	12,0	11,7	9,1	9,2	10,2	9,5	7,4	5,2	4,8	4,4	3,9	1,2	1,6	0,5	0,5	0,0	0,5	0,2	0,9	0,0	0,6	0,3	0,3	
		<b>Saison 2014-2015</b>																																																				
A	Nb de tests	350	388	435	537	639	674	630	616	780	666	887	970	1019	1664	2025	3583	5038	5206	6481	6203																																	
	Test positifs influenza	1	2	3	1	3	2	5	5	8	9	18	22	74	244	414	969	1363	1947	1916	1336																																	
	Pourc. positifs	0,3	0,5	0,7	0,2	0,5	0,3	0,8	0,8	1,0	1,4	2,0	2,3	7,3	14,7	20,4	27,0	27,1	37,4	29,6	21,5																																	
B	Nb de tests	350	388	547	537	639	673	630	616	780	666	887	970	1019	1649	2025	3583	4914	5206	6481	6203																																	
	Test positifs influenza	2	1	0	3	0	0	2	0	2	1	5	2	12	18	24	30	33	45	66																																		
	Pourc. positifs	0,6	0,3	0,0	0,6	0,0	0,0	0,3	0,0	0,3	0,1	0,5	0,2	0,7	0,9	0,7	0,6	0,6	0,7	1,1																																		
Pourc. positif A + B		0,9	0,8	0,7	0,7	0,5	0,3	0,8	1,1	1,0	1,7	2,1	2,8	7,5	15,4	21,3	27,7	27,6	38,0	30,3	22,6																																	

\* Les années de surveillance d'activité grippale débutent à la saison CDC-35 qui coïncide avec la fin du mois d'août. La période 1 se termine le 10 janvier 2015