

Surveillance de l'influenza et des infections respiratoires virales

Semaine 15-44 se terminant le 07 NOVEMBRE 2015

Chronique de la semaine

- 4 cas positif(s) pour le virus de l'influenza A
- 1 cas positif(s) pour le virus de l'influenza B
- 12 cas positif(s) pour le virus para-influenza 1
- 0 cas positif(s) pour le virus para-influenza 2
- 0 cas positif(s) pour le virus para-influenza 3
- 2 cas positif(s) pour le virus para-influenza 4
- 14 cas positif(s) pour le virus respiratoire syncytial
- 23 cas positif(s) pour l'adénovirus
- 0 cas positif(s) pour le métapneumo virus humain
- 5 cas positif(s) pour le coronavirus commun

RSS = région sociosanitaire C = culture virale Ag = détection d'antigènes TAAN = test d'amplification d'acides nucléiques (RT-PCR)

* La répartition des cas sur ce tableau est faite selon la région d'origine des laboratoires sentinelles.

	Nord-Est			Québec Chaudière-Appalaches			Centre du Québec			Montréal Laval			Ouest du Québec			Montérégie			TOTAL QUÉBEC		
RSS	01, 02, 09, 10, 11, 17, 18			03, 12			04, 05, 14			06, 13			07, 08, 15			16					
Virus	C	Ag	TAAN	C	Ag	TAAN	C	Ag	TAAN	C	Ag	TAAN	C	Ag	TAAN	C	Ag	TAAN	C	Ag	TAAN
virus de l'influenza A	0/0	0/22	1/64	0/40	0/5	1/55	0/3	0/19	0/9	0/74	0/28	1/451	-	1/51	0/9	-	0/41	-	0/117	1/166	3/588
	1/86			1/100			0/31			1/553			1/60			0/41			4/871		
virus de l'influenza B	0/0	0/22	0/64	0/40	0/5	0/55	0/3	0/19	0/9	0/74	0/28	1/451	-	0/51	0/9	-	0/41	-	0/117	0/166	1/588
	0/86			0/100			0/31			1/553			0/60			0/41			1/871		
virus respiratoire syncytial	0/0	0/2	0/63	0/40	0/22	0/12	0/3	0/31	0/9	0/74	2/7	10/403	-	1/22	-	-	1/27	-	0/117	4/111	10/487
	0/65			0/74			0/43			12/484			1/22			1/27			14/715		
virus para- influenza 1	-	0/0	-	2/40	1/20	0/12	0/3	0/0	-	0/74	0/6	9/275	-	0/0	-	-	0/0	-	2/117	1/26	9/287
	0/0			3/72			0/3			9/355			0/0			0/0			12/430		
virus para- influenza 2	-	0/0	-	0/40	0/20	0/12	0/3	0/0	-	0/74	0/6	0/275	-	0/0	-	-	0/0	-	0/117	0/26	0/287
	0/0			0/72			0/3			0/355			0/0			0/0			0/430		
virus para- influenza 3	-	0/0	-	0/40	0/20	0/12	0/3	0/0	-	0/74	0/6	0/275	-	0/0	-	-	0/0	-	0/117	0/26	0/287
	0/0			0/72			0/3			0/355			0/0			0/0			0/430		
virus para- influenza 4	-	0/0	-	0/40	0/0	0/12	-	0/0	-	0/74	0/0	2/84	-	0/0	-	-	0/0	-	0/114	0/0	2/96
	0/0			0/52			0/0			2/158			0/0			0/0			2/210		
adénovirus	-	0/0	-	1/40	5/30	0/12	0/3	0/0	-	2/91	0/6	15/275	-	0/0	-	-	0/0	-	3/134	5/36	15/287
	0/0			6/82			0/3			17/372			0/0			0/0			23/457		
métapneumo virus humain	-	0/0	-	0/40	0/1	0/12	-	0/0	-	0/0	0/6	0/275	-	0/0	-	-	0/0	-	0/40	0/7	0/287
	0/0			0/53			0/0			0/281			0/0			0/0			0/334		
coronavirus commun	-	0/0	-	0/40	0/0	0/12	-	0/0	-	0/0	0/0	5/275	-	0/0	-	-	0/0	-	0/40	0/0	5/287
	0/0			0/52			0/0			5/275			0/0			0/0			5/327		

Nombre et pourcentage de cas positifs pour les virus influenza A, B et respiratoire syncytial selon la région des laboratoires sentinelles

RSS	Influenza A	Influenza B	Virus respiratoire syncytial
Bas-Saint-Laurent (01)	1/46 (2.17 %)	0/46 (0.00 %)	0/34 (0.00 %)
Saguenay-Lac-Saint-Jean (02)	0/34 (0.00 %)	0/34 (0.00 %)	0/30 (0.00 %)
Capitale-Nationale (03)	1/95 (1.05 %)	0/95 (0.00 %)	0/74 (0.00 %)
Mauricie et Centre-du-Québec (04)	0/9 (0.00 %)	0/9 (0.00 %)	0/9 (0.00 %)
Estrie (05)	0/3 (0.00 %)	0/3 (0.00 %)	0/3 (0.00 %)
Montréal (06)	1/532 (0.19 %)	1/532 (0.19 %)	12/483 (2.48 %)
Outaouais (07)	0/9 (0.00 %)	0/9 (0.00 %)	0/5 (0.00 %)
Abitibi-Témiscamingue (08)	0/3 (0.00 %)	0/3 (0.00 %)	0/1 (0.00 %)
Côte-Nord (09)	0/3 (0.00 %)	0/3 (0.00 %)	0/1 (0.00 %)
Nord-du-Québec (10)	0/0 (0.00 %)	0/0 (0.00 %)	0/0 (0.00 %)
Gaspésie-Îles-de-la-Madeleine (11)	0/3 (0.00 %)	0/3 (0.00 %)	0/0 (0.00 %)
Chaudière-Appalaches (12)	0/5 (0.00 %)	0/5 (0.00 %)	0/0 (0.00 %)
Laval (13)	0/21 (0.00 %)	0/21 (0.00 %)	0/1 (0.00 %)
Lanaudière (14)	0/19 (0.00 %)	0/19 (0.00 %)	0/31 (0.00 %)
Laurentides (15)	1/48 (2.08 %)	0/48 (0.00 %)	1/16 (6.25 %)
Montérégie (16)	0/41 (0.00 %)	0/41 (0.00 %)	1/27 (3.70 %)
Nunavik (17)	0/0 (0.00 %)	0/0 (0.00 %)	0/0 (0.00 %)
Terres-Cries-de-la-Baie-James (18)	0/0 (0.00 %)	0/0 (0.00 %)	0/0 (0.00 %)
Total	4/871 (0.46 %)	1/871 (0.11 %)	14/715 (1.96 %)

Influenza (information détaillée)

TOTAL (46 laboratoires sur les 46 laboratoires sentinelles)
5/871 résultat(s) positif(s) (0.57 %) répertorié(s) pendant la semaine 15-44 se terminant le 07 novembre 2015.

Pour le(s) cas positif(s), aucun prélèvement fait avant le 01 novembre , les autres cas (n=5) ont été prélevés dans la semaine du 01 novembre 2015.

Influenza A :

- 0/117 culture(s) virale(s)
- 1/166 détection(s) d'antigènes (0 IF; 1 EIA/IC)
- 3/588 test(s) d'amplification d'acides nucléiques (RT-PCR)

Influenza B :

- 0/117 culture(s) virale(s)
- 0/166 détection(s) d'antigènes (0 IF; 0 EIA/IC)
- 1/588 test(s) d'amplification d'acides nucléiques (RT-PCR)

Total des cultures virales : 0/117 (0.00 %)

Total des détections d'antigènes : 1/166 (0.60 %)

Total des tests d'amplification d'acides nucléiques (RT-PCR) : 4/588 (0.68 %)

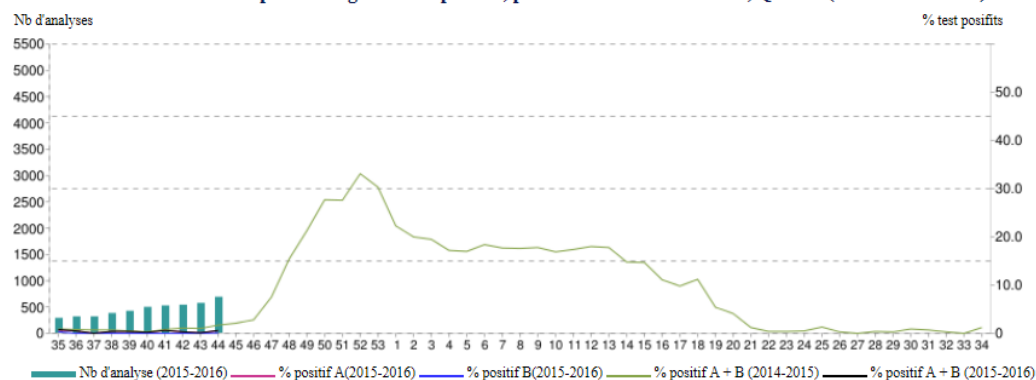
La distribution géographique selon la région de résidence des cas positifs

RSS	Influenza A				Influenza B			
	C	Ag	TAAN	Total	C	Ag	TAAN	Total
Bas-Saint-Laurent (01)	0	0	1	1	0	0	0	0
Saguenay-Lac-Saint-Jean (02)	0	0	0	0	0	0	0	0
Capitale-Nationale (03)	0	0	1	1	0	0	0	0
Mauricie et Centre-du-Québec (04)	0	0	0	0	0	0	0	0
Estrie (05)	0	0	0	0	0	0	0	0
Montréal (06)	0	0	0	0	0	0	1	1
Outaouais (07)	0	0	1	1	0	0	0	0
Abitibi-Témiscamingue (08)	0	0	0	0	0	0	0	0
Côte-Nord (09)	0	0	0	0	0	0	0	0
Nord-du-Québec (10)	0	0	0	0	0	0	0	0
Gaspésie-Îles-de-la-Madeleine (11)	0	0	0	0	0	0	0	0
Chaudière-Appalaches (12)	0	0	0	0	0	0	0	0
Laval (13)	0	0	0	0	0	0	0	0
Lanaudière (14)	0	0	0	0	0	0	0	0
Laurentides (15)	0	1	0	1	0	0	0	0
Montérégie (16)	0	0	0	0	0	0	0	0
Nunavik (17)	0	0	0	0	0	0	0	0
Terres-Cries-de-la-Baie-James (18)	0	0	0	0	0	0	0	0
Hors-Québec	0	0	0	0	0	0	0	0
Inconnu	0	0	0	0	0	0	0	0
Total	0	1	3	4	0	0	1	1

Distribution des cas d'influenza A et B selon l'âge

Âge	Influenza A	Influenza B	Âge	Influenza A	Influenza B
< 1	0	0	40 - 49	0	0
1 - 4	1	0	50 - 59	1	1
5 - 9	0	0	60 - 69	0	0
10 - 14	0	0	70 - 79	1	0
15 - 19	0	0	80 - 89	0	0
20 - 29	0	0	> 90	0	0
30 - 39	1	0			

Tests déclarés d'influenza et pourcentage de tests positifs, par semaine de déclaration, Québec (saison 2015-2016)



Type	Semaine	35	36	37	38	39	40	41	42	43	44	45	46	47	48	49	50	51	52	53	1	2	3	4	5	6	7	8	9	10	11	12	13	14	15	16	17	18	19	20	21	22	23	24	25	26	27	28	29	30	31	32	33	34	
		Saison 2014-2015																																																					
A	Nb de tests	350	388	435	537	639	674	630	616	780	666	887	970	1019	1664	2025	3583	5038	5976	6481	6283	4564	3529	3206	3077	2988	2923	2626	2762	2653	2416	2267	1832	2054	2001	1743	1523	1245	993	778	654	522	497	430	592	344	310	256	324	322	307	336	304	330	
	Test positifs influenza	1	2	3	1	3	2	5	5	8	9	18	22	74	244	414	969	1363	1947	1916	1336	841	632	479	432	369	249	203	181	100	84	43	22	29	15	11	21	36	4	0	4	1	1	0	3	1	0	1	1	3	0	0	0	4	
	Pourc. positifs	0,3	0,5	0,7	0,2	0,5	0,3	0,8	0,8	1,0	1,4	2,0	2,3	7,3	14,7	20,4	27,0	27,1	32,6	29,6	21,3	18,4	17,9	14,9	14,0	12,3	8,5	7,7	6,6	3,8	3,5	1,9	1,2	1,4	0,7	0,6	1,4	2,9	0,4	0,0	0,6	0,2	0,2	0,0	0,8	0,3	0,0	0,4	0,3	0,9	0,0	0,0	0,0	1,2	
B	Nb de tests	350	388	547	537	639	673	630	616	780	666	887	970	1019	1649	2025	3583	4914	5976	6481	6283	4564	3529	3206	3077	2988	2923	2626	2762	2653	2416	2267	1832	2054	1990	1743	1523	1245	993	774	653	522	497	429	392	344	310	256	324	322	307	336	304	330	
	Test positifs influenza	2	1	0	3	0	0	0	2	0	2	1	5	2	12	18	24	30	33	45	66	74	56	73	92	181	267	260	310	349	337	365	305	275	279	183	129	103	50	32	4	1	1	2	2	0	0	0	0	0	0	2	1	0	0
	Pourc. positifs	0,6	0,3	0,0	0,6	0,0	0,0	0,0	0,3	0,0	0,3	0,1	0,5	0,2	0,7	0,9	0,7	0,6	0,6	0,7	1,1	1,6	1,6	2,3	3,0	6,1	9,1	9,9	11,2	13,2	13,9	16,1	16,6	13,4	14,0	10,5	8,5	8,3	5,0	4,1	0,6	0,2	0,2	0,5	0,5	0,0	0,0	0,0	0,0	0,0	0,7	0,3	0,0	0,0	
Pourc. positif A+B		0,9	0,8	0,7	0,7	0,5	0,3	0,8	1,1	1,0	1,7	2,1	2,8	7,5	15,4	21,3	27,7	27,6	33,1	30,3	22,3	20,0	19,5	17,2	17,0	18,4	17,7	17,6	17,8	16,9	17,4	18,0	17,8	14,8	14,7	11,1	9,8	11,2	5,4	4,1	1,2	0,4	0,4	0,5	1,3	0,3	0,0	0,4	0,3	0,9	0,7	0,3	0,0	1,2	
		Saison 2015-2016																																																					
A	Nb de tests	360	395	395	478	531	627	660	679	723	871																																												
	Test positifs influenza	2	2	0	2	2	1	4	2	1	4																																												
	Pourc. positifs	0,6	0,5	0,0	0,4	0,4	0,2	0,6	0,3	0,1	0,5																																												
B	Nb de tests	360	395	395	478	531	627	660	679	723	871																																												
	Test positifs influenza	1	0	0	0	0	0	0	0	0	1																																												
	Pourc. positifs	0,3	0,0	0,0	0,0	0,0	0,0	0,0	0,0	0,0	0,1																																												
Pourc. positif A + B		0,8	0,5	0,0	0,4	0,4	0,2	0,6	0,3	0,1	0,6																																												

* Les années de surveillance d'activité grippale débutent à la saison CDC-35 qui coïncide avec la fin du mois d'août. La période 44 se termine le 07 novembre 2015

** Les semaines CDC correspondent aux périodes de l'année 2015