

Le logiciel Éco-Santé Québec

Données statistiques sur la santé de la population et sur le système de santé du Québec et de ses 18 régions sociosanitaires

Michel Pageau, INSPQ

Gilles Pelletier, MSSS



DÉROULEMENT DE LA PRÉSENTATION

- Contexte du projet
- Présentation du logiciel

LES PARTENAIRES

- À l'initiative de l' OFQSS
- Plate-forme créée par l' IRDES
- Base de données et documentation
 - INSPQ
 - MSSS
 - ISQ



ÉCO-SANTÉ QUÉBEC, C'EST QUOI ?

- Un logiciel d'interrogation
- Un outil d'analyse temporelle (données à partir de 1981)
- Un regroupement de données sur la santé de la population et sur le système de santé du Québec et de ses 18 régions sociosanitaires

ÉCO-SANTÉ QUÉBEC, POURQUOI ?

- Répond au mandat légal d'informer la population sur son état de santé et de bien-être partagé par :
 - le MSSS
 - l'INSPQ
 - les directions de santé publique des Agences de santé et de services sociaux
- En lien avec les activités de soutien au réseau de la santé publique

QUE CONTIENT ÉCO-SANTÉ QUÉBEC ?

- Application électronique du *Portrait de santé* (publié en 2001)
- Une intégration :
 - du modèle de classification
 - de la documentation des indicateurs
 - des données
- Mise à jour annuelle des données
- Données supplémentaires sur les services



FONCTIONNALITÉS DU LOGICIEL

- Simple d'utilisation
- Exécutable sous Windows et Mac OS (Macintosh)
- Permet :
 - une extraction rapide de données
 - la création de tableaux
 - la création de graphiques
 - l'obtention d'une présentation cartographique

THÈMES COUVERTS

- Déterminants de la santé
 - Dimension sociale
 - Comportements liés à la santé et facteurs de risque
 - Adaptation sociale
 - Services sociosanitaires
 - Environnement physique
- État de santé
 - Santé générale et bien-être
 - Morbidité hospitalière
 - Incapacité
 - Mortalité

NOUVEAUTÉS EN 2004

- Plus de 70 % des indicateurs **mis à jour**
- Fonctionne maintenant dans un environnement Macintosh
- Plusieurs séries de données **annualisées**
- Présentation améliorée
- Questionnaire de rétro-information sur les sites Internet

PERSPECTIVES

2002 à 2006

- Mise à jour annuelle des données du *Portrait de santé* (version 2001)

2006

- Nouvelle version du *Portrait de santé* (ajout d'indicateurs provenant du plan de surveillance)

2007

- Intégration de la version 2006 du *Portrait de santé* dans la version 2007 d'Éco-Santé Québec (modèle de classification, indicateurs, données)

2008...

- Mise à jour annuelle des données du *Portrait de santé* (version 2006)

PORTRAIT DE SANTÉ ET ÉCO-SANTÉ QUÉBEC : DEUX PROJETS APPARENTÉS

Document



2001

Logiciel



2002



2003



2004



2005



2006

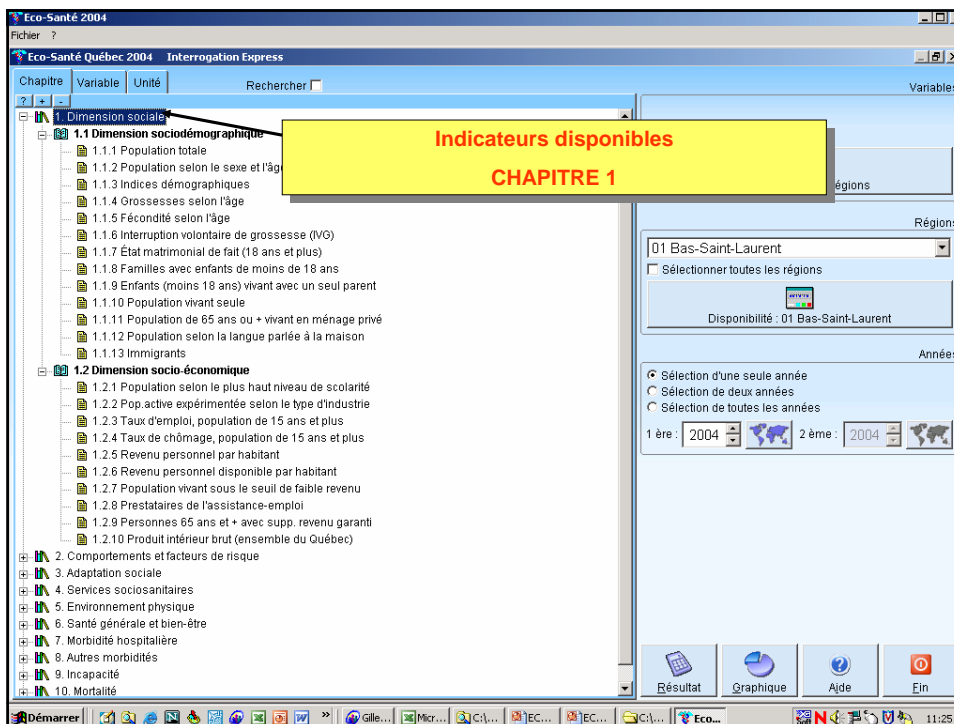
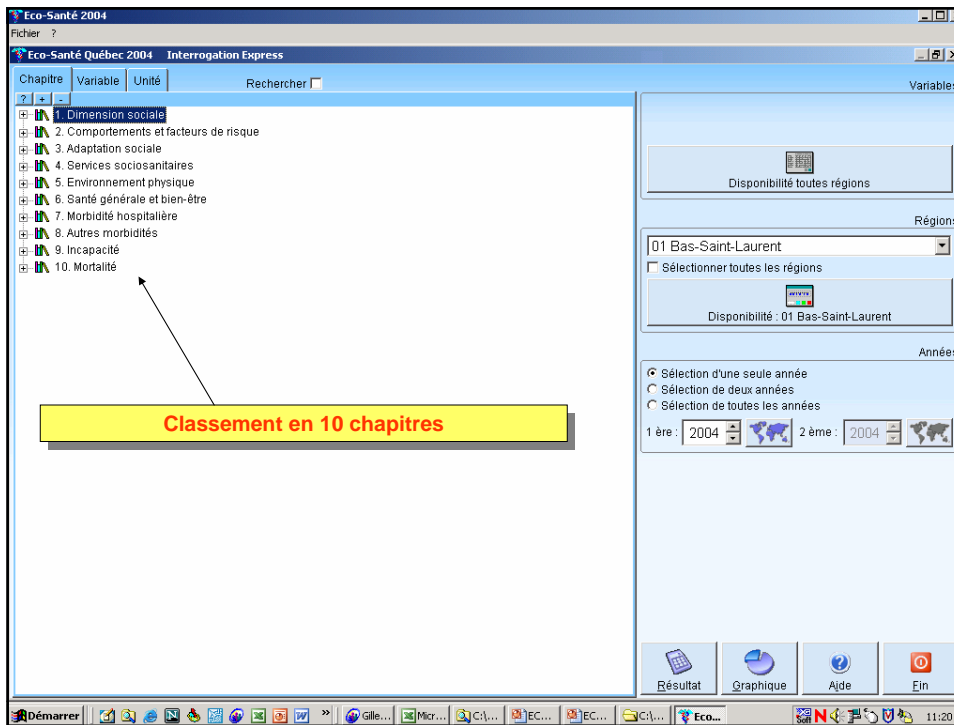


2007

PRÉSENTATION DU LOGICIEL



Accès à une quantité
impressionnante de données



Eco-Santé 2004

Eco-Santé Québec 2004 Interrogation Express

Chapitre Variable Unité Recherche

**Indicateurs disponibles
CHAPITRES 2, 3 et 5**

Variables

Disponibilité toutes régions

Régions

01 Bas-Saint-Laurent

Sélectionner toutes les régions

Disponibilité : 01 Bas-Saint-Laurent

Années

Sélection d'une seule année

Sélection de deux années

Sélection de toutes les années

1 ère : 2004 2 ème : 2004

Résultat Graphique Aide Fin

Démarrer

11:30

Detailed description: This screenshot shows the 'Eco-Santé 2004' software interface. A yellow callout box highlights the 'Indicateurs disponibles' for 'CHAPITRES 2, 3 et 5'. The left sidebar lists various indicators under chapters 2, 3, and 5. The right sidebar shows configuration options for regions (01 Bas-Saint-Laurent) and years (2004).

Eco-Santé 2004

Eco-Santé Québec 2004 Interrogation Express

Chapitre Variable Unité Recherche

**Indicateurs disponibles
CHAPITRE 4**

Variables

Disponibilité toutes régions

Régions

01 Bas-Saint-Laurent

Sélectionner toutes les régions

Disponibilité : 01 Bas-Saint-Laurent

Années

Sélection d'une seule année

Sélection de deux années

Sélection de toutes les années

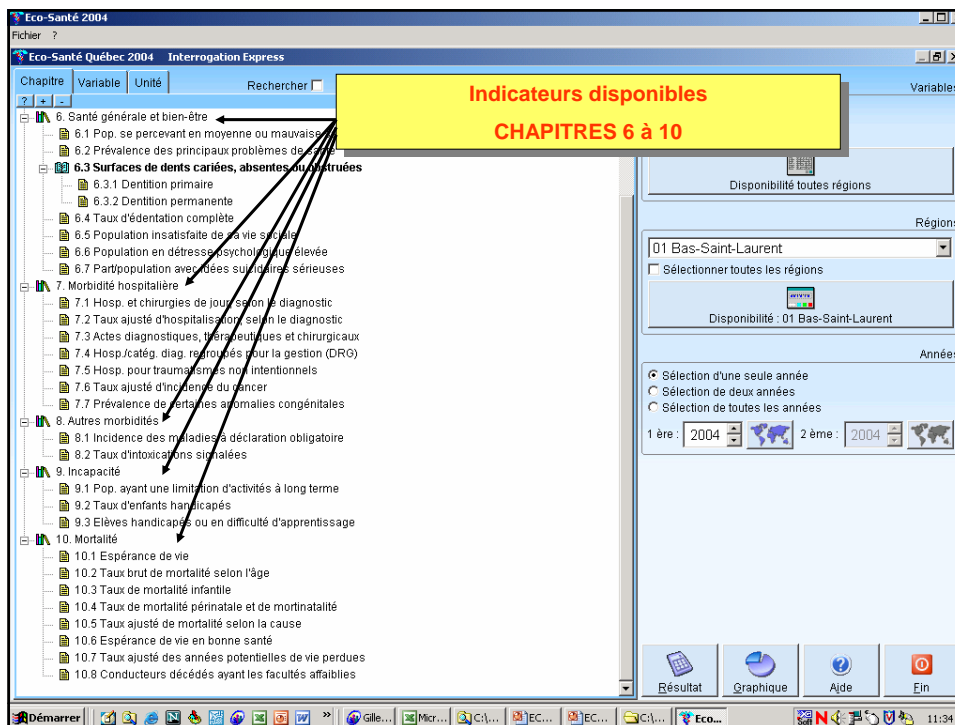
1 ère : 2004 2 ème : 2004

Résultat Graphique Aide Fin

Démarrer

11:32

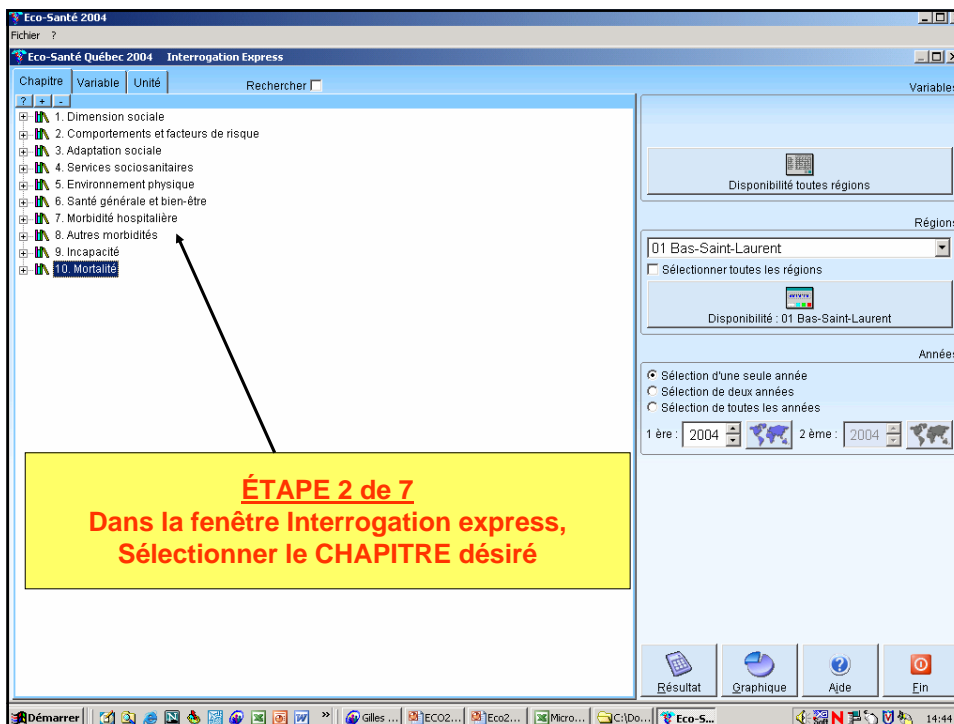
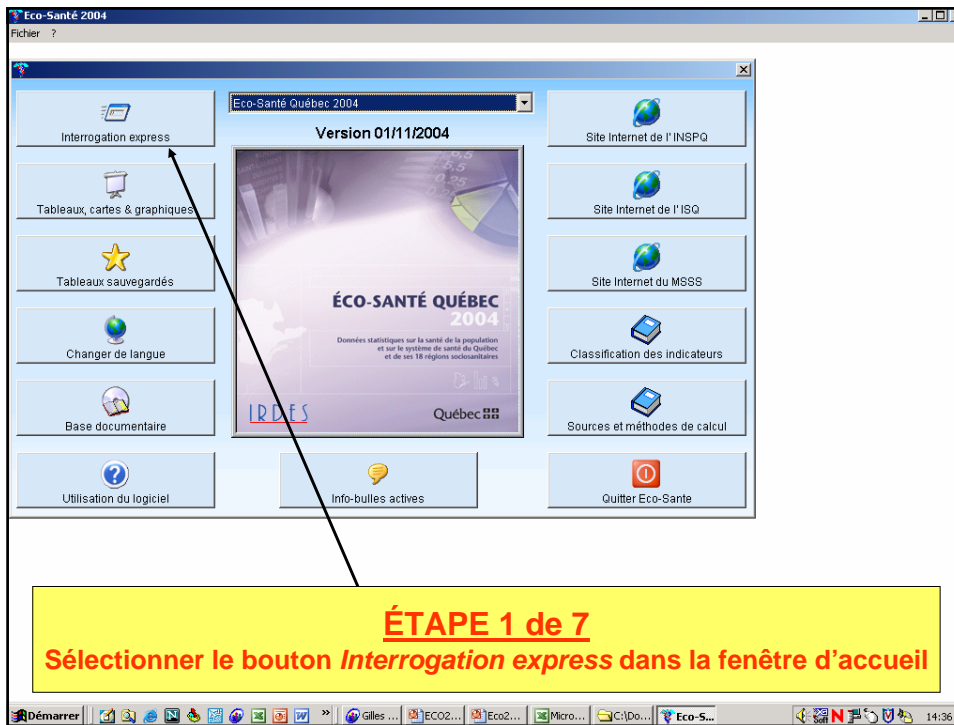
Detailed description: This screenshot shows the 'Eco-Santé 2004' software interface. A yellow callout box highlights the 'Indicateurs disponibles' for 'CHAPITRE 4'. The left sidebar lists various indicators under chapter 4. The right sidebar shows configuration options for regions (01 Bas-Saint-Laurent) and years (2004).



Deux procédures de consultation conviviales

Exemple 1

Requête via le module
Interrogation express
(7 étapes)



Eco-Santé 2004

Fichier ?

Eco-Santé Québec 2004 Interrogation Express

Chapitre Variable Unité Rechercher

- 1. Dimension sociale
- 2. Comportements et facteurs de risque
- 3. Adaptation sociale
- 4. Services socio-sanitaires
- 5. Environnement physique
- 6. Santé générale et bien-être
- 7. Morbidité hospitalière
- 8. Autres morbidités
- 9. Incapacité
- 10. Mortalité
 - 10.1 Espérance de vie
 - 10.2 Taux brut de mortalité selon l'âge
 - 10.3 Taux de mortalité infantile
 - 10.4 Taux de mortalité périnatale et de mortinatalité
 - 10.5 Taux ajusté de mortalité selon la cause
 - 10.6 Espérance de vie en bonne santé
 - 10.7 Taux ajusté des années potentielles de vie perdues
 - 10.8 Conducteurs décédés avant les facultés affaiblies

Variables

Disponibilité toutes régions

Régions

01 Bas-Saint-Laurent

Sélectionner toutes les régions

Disponibilité : 01 Bas-Saint-Laurent

Années

Sélection d'une seule année

Sélection de deux années

Sélection de toutes les années

1 ère : 2004 2 ème : 2004

Résultat Graphique Aide Fin

Démarrer

Gilles ... ECO2... Eco2... Micro... C:\Do... Eco-S...

14:50

ÉTAPE 3 de 7
Sélectionner ensuite l'INDICATEUR

Eco-Santé 2004

Fichier ?

Eco-Santé Québec 2004 Interrogation Express

Chapitre Variable Unité Rechercher

- 10.5 Taux ajusté de mortalité selon la cause
 - Tumeurs
 - Cancer de l'estomac
 - Cancer du colon et du rectum
 - Cancer du pancréas
 - Cancer du poumon
 - Cancer du sein chez la femme
 - Cancer de la prostate
 - Maladies de l'appareil circulatoire
 - Maladies hypertensives
 - Cardiopathies ischémiques
 - Insuffisance cardiaque
 - Maladies vasculaires cérébrales
 - Maladies des artères
 - Maladies de l'appareil respiratoire
 - Pneumonies et gripes
 - Maladies pulmonaires obstructives
 - Maladies de l'appareil digestif
 - Traumatismes non intentionnels
 - Accidents de véhicules à moteur
 - Chutes accidentelles
 - Suicides
 - Total

Variables

10.5 Taux ajusté de mortalité selon la cause
Tumeurs
Taux annuel moyen ajusté (5 ans) pour 100 000 personnes

Disponibilité toutes régions

Régions

01 Bas-Saint-Laurent

Sélectionner toutes les régions

Disponibilité : 01 Bas-Saint-Laurent

Années

Sélection d'une seule année

Sélection de deux années

Sélection de toutes les années

1 ère : 1997 2 ème : 2004

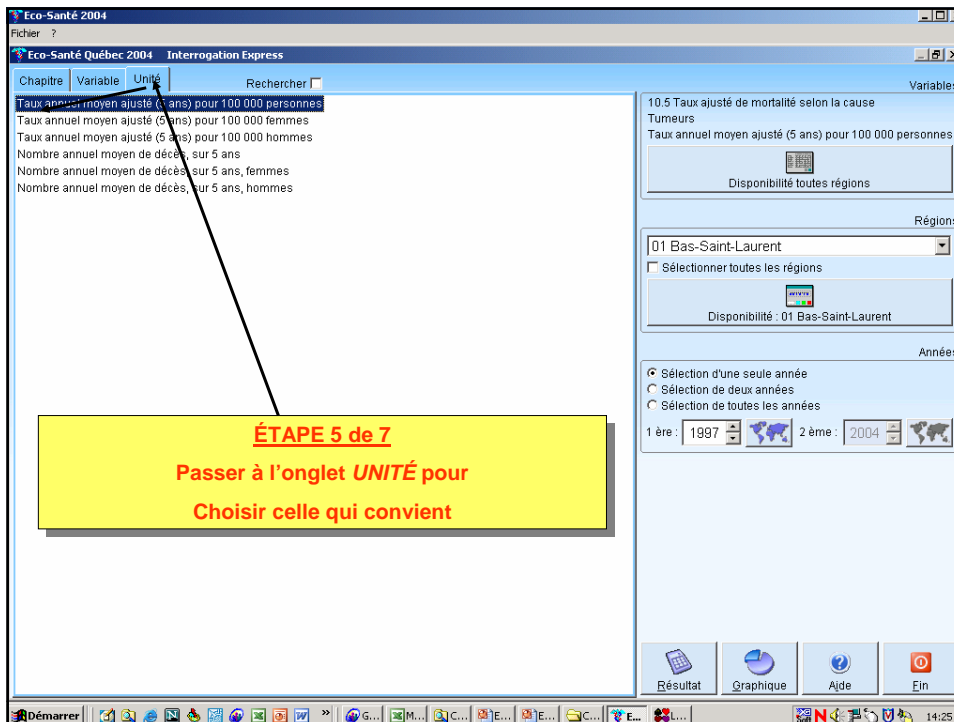
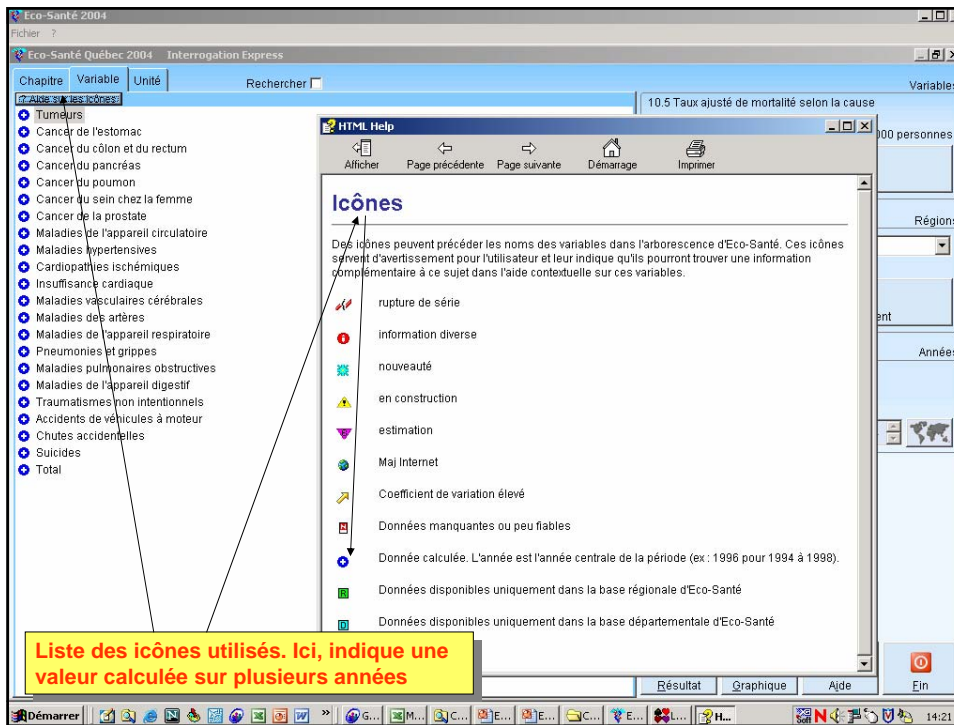
Résultat Graphique Aide Fin

Démarrer

G... M... C... E... E... C... E...

14:18

ÉTAPE 4 de 7
Passer à l'onglet VARIABLE
Pour choisir celle qui convient



Eco-Santé 2004

Fichier ?

Eco-Santé Québec 2004 Interrogation Express

Chapitre Variable Unité Rechercher

Taux annuel moyen ajusté (5 ans) pour 100 000 personnes
 Taux annuel moyen ajusté (5 ans) pour 100 000 femmes
 Taux annuel moyen ajusté (5 ans) pour 100 000 hommes
 Nombre annuel moyen de décès, sur 5 ans
 Nombre annuel moyen de décès, sur 5 ans, femmes
 Nombre annuel moyen de décès, sur 5 ans, hommes

10.5 Taux ajusté de mortalité selon la cause Tumeurs Taux annuel moyen ajust...

	1	2	3	4	5	6	7	8	9	0	1	2	3	4	5	6	7	8	9	0	1	2	3	4
01 Bas-Saint-Laurent	-	-	X	X	X	X	X	X	X	X	X	X	X	X	X	X	X	X	X	X	X	X	X	
02 Saguenay-Lac-Saint-Jean	-	-	X	X	X	X	X	X	X	X	X	X	X	X	X	X	X	X	X	X	X	X	X	
03 Capitale-Nationale	-	-	X	X	X	X	X	X	X	X	X	X	X	X	X	X	X	X	X	X	X	X	X	
04 Mauricie et Centre-du-Québec	-	-	X	X	X	X	X	X	X	X	X	X	X	X	X	X	X	X	X	X	X	X	X	
05 Estrie	-	-	X	X	X	X	X	X	X	X	X	X	X	X	X	X	X	X	X	X	X	X	X	
06 Montréal	-	-	X	X	X	X	X	X	X	X	X	X	X	X	X	X	X	X	X	X	X	X	X	
07 Outaouais	-	-	X	X	X	X	X	X	X	X	X	X	X	X	X	X	X	X	X	X	X	X	X	
08 Abitibi-Témiscamingue	-	-	X	X	X	X	X	X	X	X	X	X	X	X	X	X	X	X	X	X	X	X	X	
09 Côte-Nord	-	-	X	X	X	X	X	X	X	X	X	X	X	X	X	X	X	X	X	X	X	X	X	
10 Nord-du-Québec	-	-	X	X	X	X	X	X	X	X	X	X	X	X	X	X	X	X	X	X	X	X	X	
11 Gaspésie-Îles-de-la-Madeleine	-	-	X	X	X	X	X	X	X	X	X	X	X	X	X	X	X	X	X	X	X	X	X	
12 Chaudière-Appalaches	-	-	X	X	X	X	X	X	X	X	X	X	X	X	X	X	X	X	X	X	X	X	X	
13 Laval	-	-	X	X	X	X	X	X	X	X	X	X	X	X	X	X	X	X	X	X	X	X	X	
14 Lanaudière	-	-	X	X	X	X	X	X	X	X	X	X	X	X	X	X	X	X	X	X	X	X	X	
15 Laurentides	-	-	X	X	X	X	X	X	X	X	X	X	X	X	X	X	X	X	X	X	X	X	X	
16 Montérégie	-	-	X	X	X	X	X	X	X	X	X	X	X	X	X	X	X	X	X	X	X	X	X	
17 Nunavik	-	-	X	X	X	X	X	X	X	X	X	X	X	X	X	X	X	X	X	X	X	X	X	
18 Terres-Cries-de-la-Baie-James	-	-	X	X	X	X	X	X	X	X	X	X	X	X	X	X	X	X	X	X	X	X	X	
Ensemble du Québec	-	-	X	X	X	X	X	X	X	X	X	X	X	X	X	X	X	X	X	X	X	X	X	

X = Année disponible
 - = Année non disponible

Variables

10.5 Taux ajusté de mortalité selon la cause Tumeurs
 Taux annuel moyen ajusté (5 ans) pour 100 000 personnes

Disponibilité toutes régions

Régions

01 Bas-Saint-Laurent

Sélectionner toutes les régions

Disponibilité : 01 Bas-Saint-Laurent

Années

Sélection d'une seule année
 Sélection de deux années
 Sélection de toutes les années

1 ère : 1997 2 ème : 2004

ÉTAPE FACULTATIVE
VÉRIFICATION DES ANNÉES DISPONIBLES
 Sélectionner le bouton **DISPONIBILITÉ TOUTES RÉGIONS**

Résultat Graphique Aide Ejin

Démarrer 14:28

Eco-Santé 2004

Fichier ?

Eco-Santé Québec 2004 Interrogation Express

Chapitre Variable Unité Rechercher

Taux annuel moyen ajusté (5 ans) pour 100 000 personnes
 Taux annuel moyen ajusté (5 ans) pour 100 000 femmes
 Taux annuel moyen ajusté (5 ans) pour 100 000 hommes
 Nombre annuel moyen de décès, sur 5 ans
 Nombre annuel moyen de décès, sur 5 ans, femmes
 Nombre annuel moyen de décès, sur 5 ans, hommes

10.5 Taux ajusté de mortalité selon la cause Tumeurs Taux annuel moyen ajust...

ÉTAPE 6 de 7
CHOIX DU TERRITOIRE ET DE LA PÉRIODE
 Cocher les items désirés

ÉTAPE 7 de 7
AFFICHAGE DES RÉSULTATS
 Sélectionner le bouton **RÉSULTAT**

Variables

10.5 Taux ajusté de mortalité selon la cause Tumeurs
 Taux annuel moyen ajusté (5 ans) pour 100 000 personnes

Disponibilité toutes régions

Régions

01 Bas-Saint-Laurent

Sélectionner toutes les régions

Disponibilité : 01 Bas-Saint-Laurent

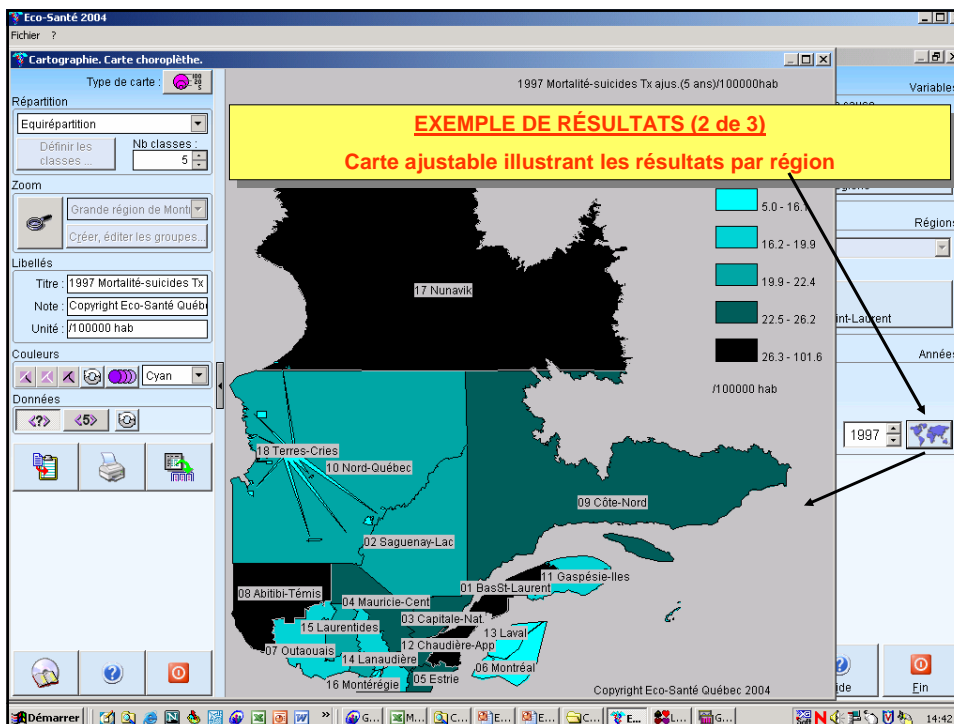
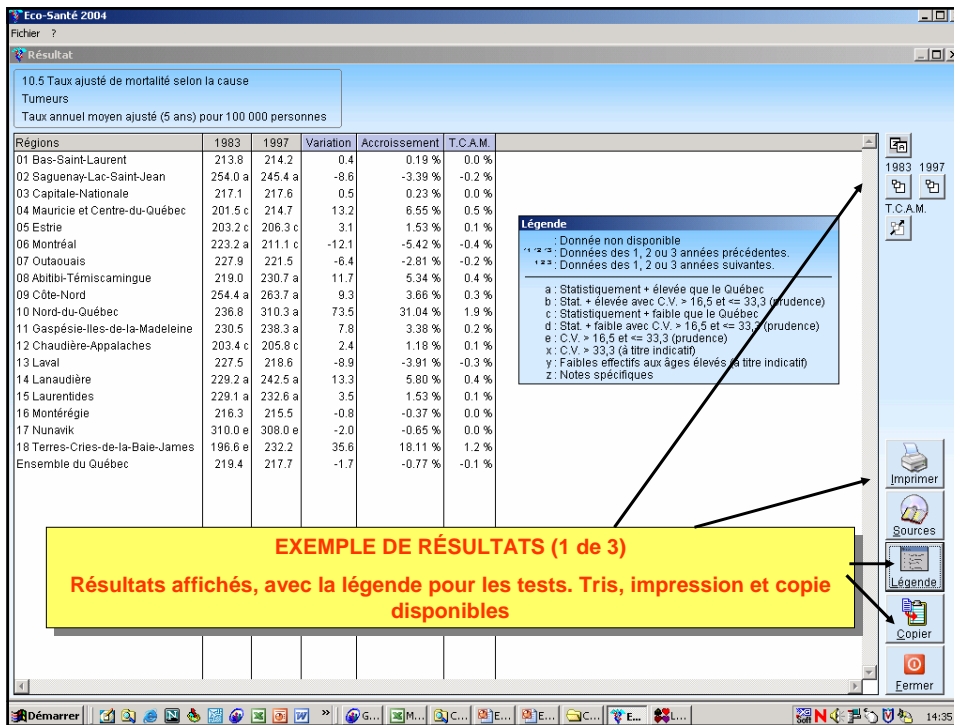
Années

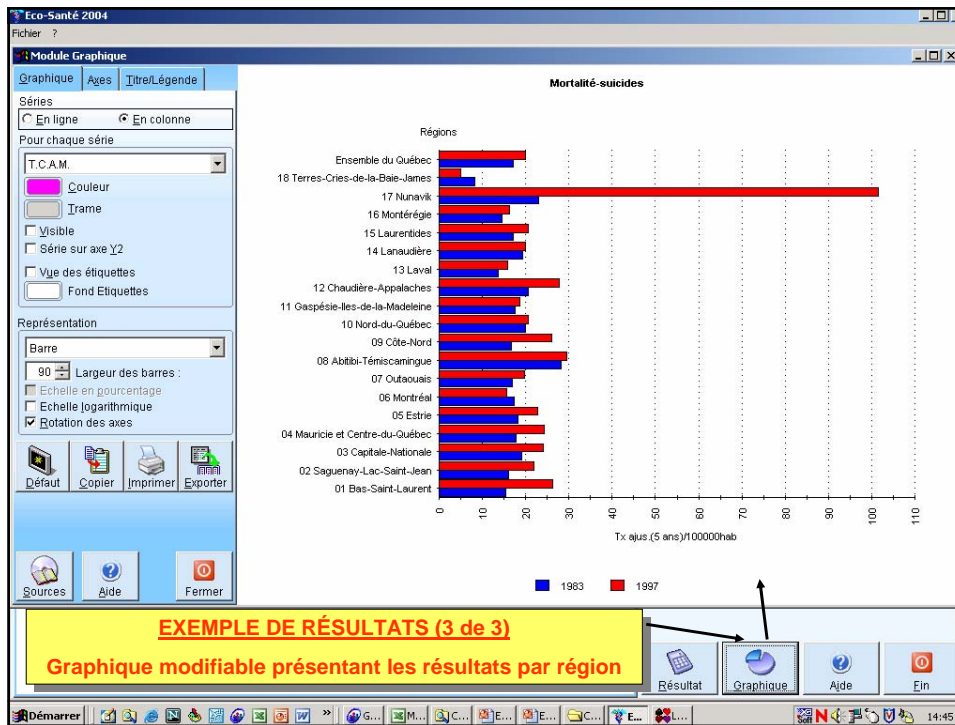
Sélection d'une seule année
 Sélection de deux années
 Sélection de toutes les années

1 ère : 1983 2 ème : 1997

Résultat Graphique Aide Ejin

Démarrer 14:33





Deux procédures de consultation
conviviales

Exemple 2

Requête via le module
Création de tableaux, graphiques et cartes
(10 étapes)

ÉTAPE 1 de 10
Sélectionner le bouton TABLEAUX, CARTES ET GRAPHIQUES
 Dans la fenêtre d'accueil

ÉTAPES SUIVANTES
CHOIX DU CHAPITRE, DE LA VARIABLE ET DE L'UNITÉ
 Même que pour l'interrogation Express (2 à 5)

ÉTAPE 6 de 10
TERRITOIRES DISPONIBLES
 Passer à l'onglet **RÉGIONS**

ÉTAPE 7 de 10
SÉLECTION DE L'UNITÉ TERRITORIALE
 Sélectionner la région et faire passer dans la boîte **SÉLECTIONNÉES**

ÉTAPE 8 de 10
PÉRIODES DISPONIBLES
 Passer à l'onglet **ANNÉES ET PÉRIODES**

ÉTAPE 9 de 10
SÉLECTION DE LA PÉRIODE
 Sélectionner le bouton **DISPONIBILITÉ** et choisir en cochant puis confirmer en sélectionnant le bouton **VALIDER** (années disponibles en bleu)

ÉTAPE 10 de 10
AFFICHAGE DES RÉSULTATS
 Passer à l'onglet **CONSTRUCTION** et sélectionner le bouton **VOIR LE TABLEAU**

Régions	1984	1991	1993	1999	2000	2001	2002	2003	2004
01 Bas-Saint-Laurent	857	859	8290	1090	850	1090	850	8290	857
02 Centre-du-Québec	192	199	199	199	452	199	199	199	192
03 Estrie	499	241	241	241	241	241	241	241	499
04 Gaspésie	322	322	407	129	322	129	322	407	322
05 Montérégie	44	423	19	423	19	423	209	42	44
06 Nord-du-Québec	932	15	1541	276	32	32	276	276	932
07 Outaouais	841	24	101	124	4	101	124	4	841

ÉTAPE FACULTATIVE
MODIFIER L'AFFICHAGE DES RÉSULTATS
 Options permettant d'éditer le tableau à loisir

Eco-Santé 2004

Fichier ?

	1991 Population seule 15 à 64 ans Total %	1996 Population seule 15 à 64 ans Total %	2001 Population seule 15 à 64 ans Total %	1991 Population seule 65 à 74 ans Total %	1996 Population seule 65 à 74 ans Total %	2001 Population seule 65 à 74 ans Total %	1991 Population seule 75 ans et + Total %	1996 Population seule 75 ans et + Total %	2001 Population seule 75 ans et + Total %	Pe 15
01 Bas-Saint-Laurent	7,9	9,3	11,6	21,2	22,0	24,0	21,2	32,6	34,4	
02 Saguenay-Lac-Saint-Jean	6,5	7,9	9,5	19,3	20,5	23,8	19,3	32,8	33,4	
03 Capitale-Nationale	11,0	12,8	14,5	25,5	26,0	27,7	25,5	41,7	43,8	
04 Mauricie et Centre-du-Québec	9,5	11,1	12,6	23,8	25,4	26,5	23,8	39,7	40,4	
05 Estrie	10,1	11,7	13,3	24,5	26,7	26,7	24,5	40,2	40,3	
06 Montréal	14,8	16,3	17,3	28,3	29,2	29,8	28,3	43,3	43,3	
07 Outaouais	8,1	9,3	11,1	22,7	24,8	25,5	22,7	36,8	38,0	
08 Abitibi-Témiscamingue	8,6	10,0	11,5	25,0	27,4	26,6	25,0	38,2	40,7	
09 Côte-Nord	7,2	8,2	9,7	18,3	20,0	19,7	18,3	30,5	34,4	
10 Nord-du-Québec	7,2	8,4	10,5	20,5	34,7	19,6	20,5	64,0	36,1	
11 Gaspésie-Îles-de-la-Madeleine	5,5	6,6	8,8	16,6	18,6	19,7	16,6	25,9	26,1	
12 Chaudière-Appalaches	6,8	8,2	9,8	21,3	23,5	22,4	21,3	32,7	37,6	
13 Laval	6,8	8,2	8,9	18,6	19,4	19,9	18,6	35,4	36,7	
14 Lanaudière	6,0	7,3	8,3	19,5	20,6	22,1	19,5	32,2	32,9	
15 Laurentides	7,5	9,1	9,7	21,2	23,0	24,0	21,2	33,6	35,9	
16 Montérégie	7,5	8,7	9,6	21,5	21,8	23,3	21,5	36,0	38,0	
17 Nunavik	7,3	8,2	7,1	8,3	6,7	13,3	8,3	20,0	18,2	
18 Terres-Cries-de-la-Baie-James	2,5	3,9	4,0	2,1	3,8	6,1	2,1	5,1	0,0	
Ensemble du Québec	9,8	11,1	12,4	24,0	24,9	25,7	24,0	38,7	39,7	

Dutils

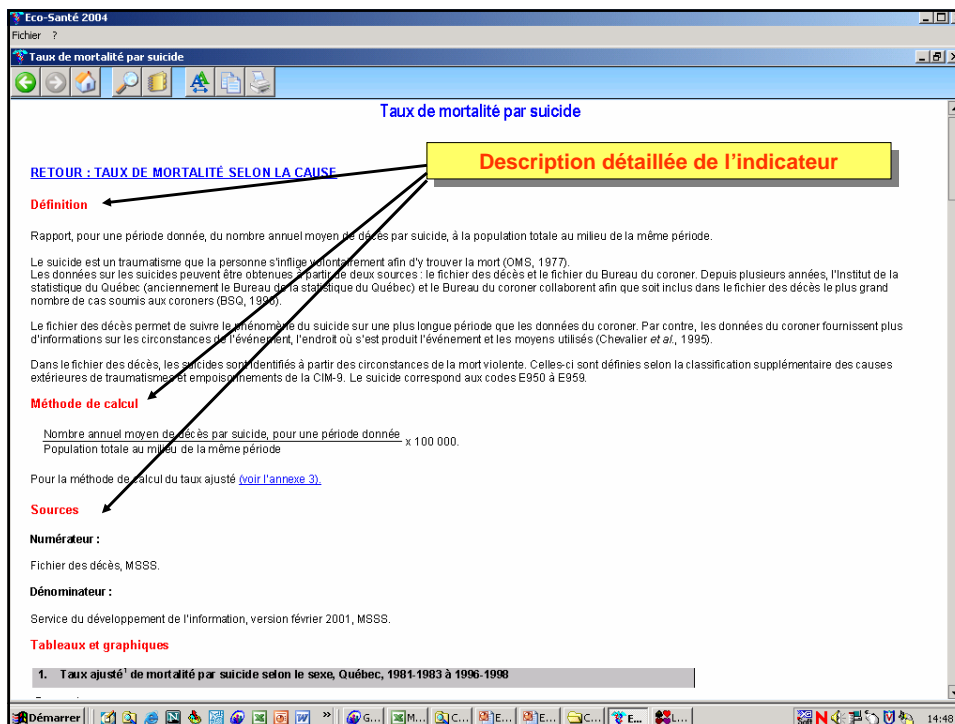
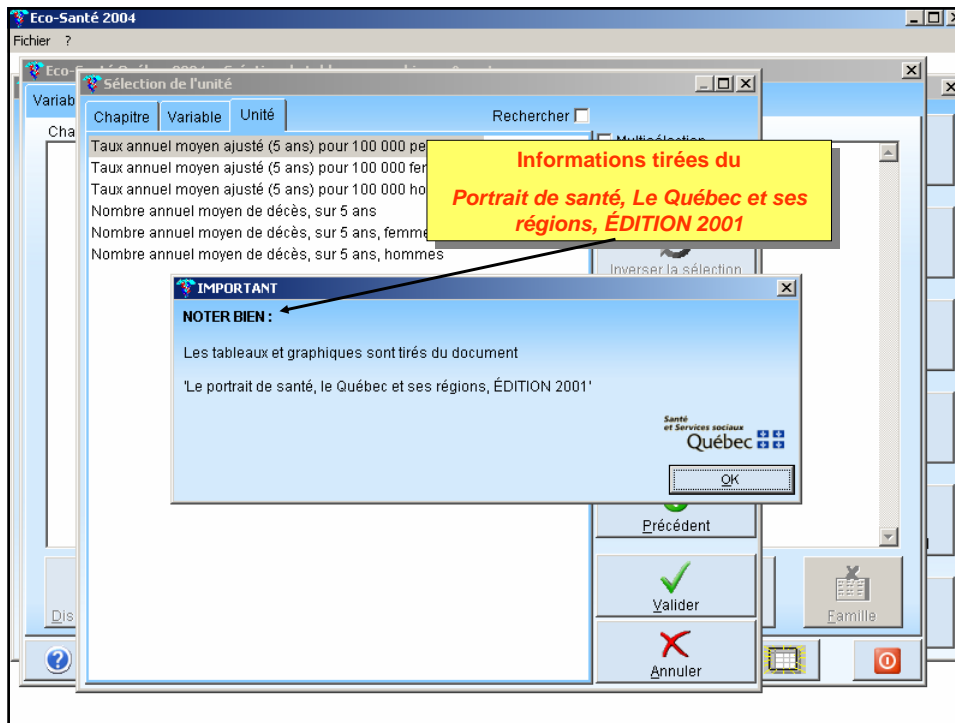
100%

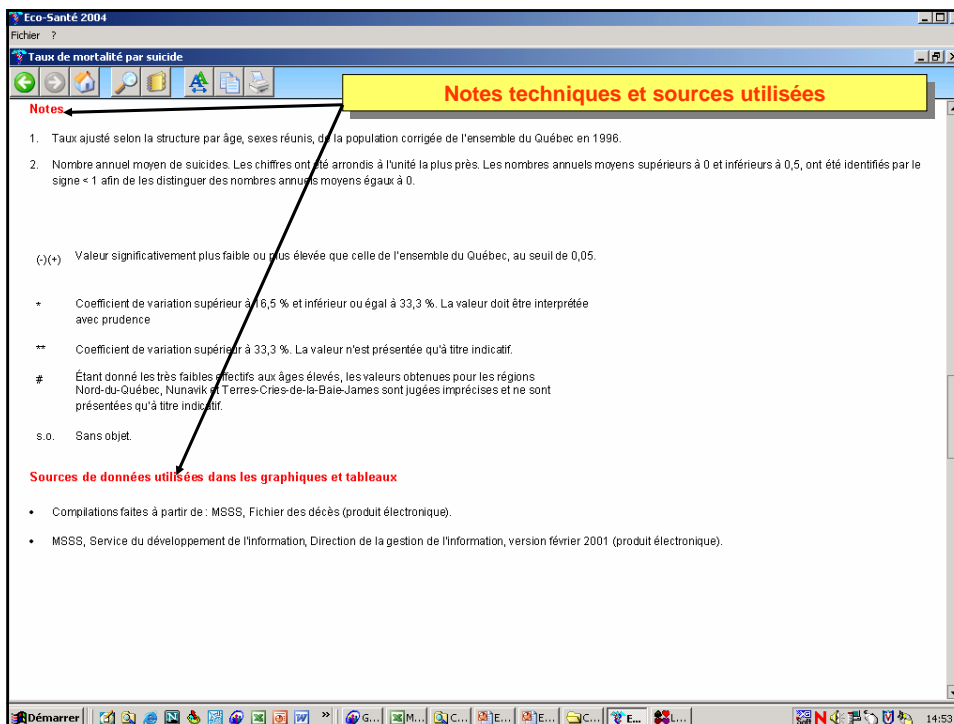
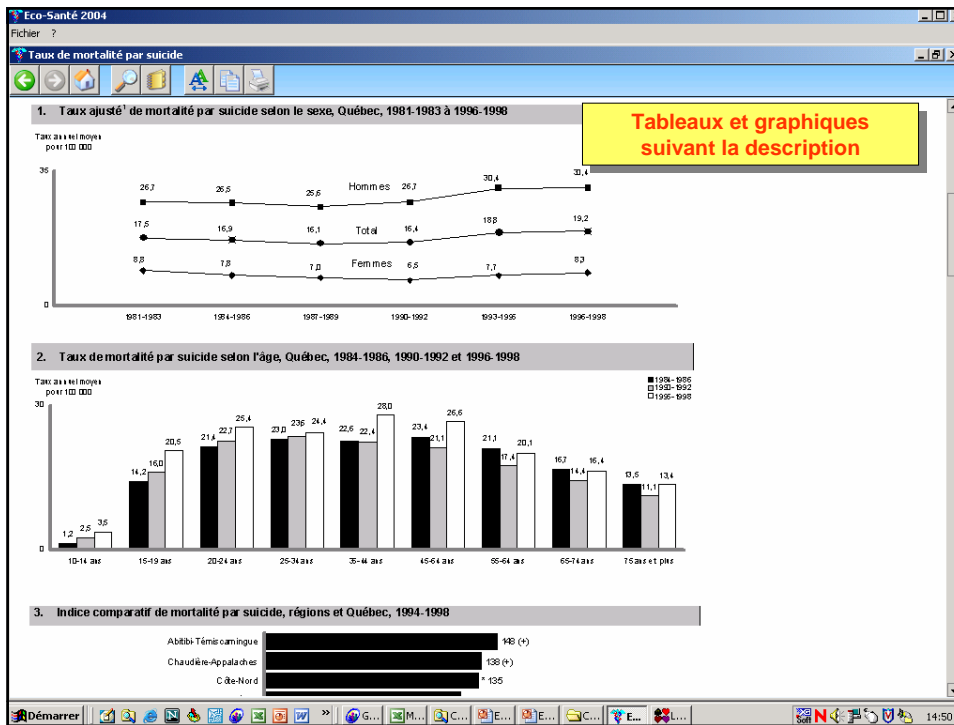
Exemple de résultat sous forme de tableau

Démarrer

16:33

Un module d'aide interactif





Une exportation facile vers d'autres logiciels

The screenshot shows the 'Eco-Santé 2004' application window. An 'Exportation' dialog box is open, displaying the following options:

- Format:**
 - TXT texte
 - HTML document pour le Web
 - SAS fichier et programme Sas
 - STA fichier pour STATISTICA
 - XLS feuille de calcul Excel
- Options:**
 - Ajouter les sources et méthodes
 - Retirer les annotations qui suivent les données

Buttons at the bottom of the dialog include 'Enregistrer sous...', 'Aide', and 'Annuler'. A callout box with a yellow background and red text points to the XLS option:

Différents formats d'exportation disponibles, en plus du simple Coller dans le presse-papier

	1991 Population seule	1996 Population seule	2001 Population seule	1991 Population seule 5 à 74 ans Total %	1996 Population seule 65 à 74 ans Total %	2001 Population seule 65 à 74 ans Total %	1991 Population seule 75 ans et + Total %	1996 Population seule 75 ans et + Total %	2001 Population seule 75 ans et + Total %	Pa 15
01 Bas-	21,2	22,0	24,0	21,2	22,0	24,0	21,2	32,6	34,4	
02 Saguenay-La	19,3	20,5	23,8	19,3	20,5	23,8	19,3	32,8	33,4	
03 Capit	25,5	26,0	27,7	25,5	26,0	27,7	25,5	41,7	43,8	
04 Mauricie et Cent	23,8	25,4	26,5	23,8	25,4	26,5	23,8	39,7	40,4	
	24,5	26,7	26,7	24,5	26,7	26,7	24,5	40,2	40,3	
	28,3	29,2	29,8	28,3	29,2	29,8	28,3	43,3	43,3	
	22,7	24,8	25,5	22,7	24,8	25,5	22,7	36,8	38,0	
08 Abitibi-Té	25,0	27,4	26,6	25,0	27,4	26,6	25,0	38,2	40,7	
	18,3	20,0	19,7	18,3	20,0	19,7	18,3	30,5	34,4	
10 Nor	20,5	34,7	19,6	20,5	34,7	19,6	20,5	64,0	36,1	
11 Gaspésie-Iles-de	16,6	18,6	19,7	16,6	18,6	19,7	16,6	25,9	26,1	
12 Chaudière	21,3	23,5	22,4	21,3	23,5	22,4	21,3	32,7	37,6	
	18,6	19,4	19,9	18,6	19,4	19,9	18,6	35,4	36,7	
	19,5	20,6	22,1	19,5	20,6	22,1	19,5	32,2	32,9	
	21,2	23,0	24,0	21,2	23,0	24,0	21,2	33,6	35,9	
	21,5	21,8	23,3	21,5	21,8	23,3	21,5	36,0	38,0	
17 Nunavik	7,3	8,2	7,1	8,3	6,7	13,3	8,3	20,0	18,2	
18 Terres-Cries-de-la-Baie-James	2,5	3,9	4,0	2,1	3,8	6,1	2,1	5,1	0,0	
Ensemble du Québec	9,8	11,1	12,4	24,0	24,9	25,7	24,0	38,7	39,7	

Microsoft Excel - Classeur2

Fichier Edition Affichage Insertion Format Outils Données Fenêtre ?

Tapez une question

Arial 10

A25

1	Proportion de la population de 15 ans et plus vivant seule (%)												
2	15 à 64 ans			65 à 74 ans			75 ans et +			15 ans et plus			
3	1991	1996	2001	1991	1996	2001	1991	1996	2001	1991	1996	2001	
4	01 Bas-Saint-Laurent	7,9	9,3	11,6	21,2	22	24	21,2	32,6	34,4	10,2	11,8	14,4
5	02 Saguenay-Lac-Saint-Jean	6,5	7,9	9,5	19,3	20,5	23,8	19,3	32,8	33,4	8,1	9,8	12,0
6	03 Capitale-Nationale	11,0	12,8	14,5	25,5	26,0	27,7	25,5	41,7	43,8	13,4	15,3	17,6
7	04 Mauricie et Centre-du-Québec	9,5	11,1	12,6	23,8	25,4	26,5	23,8	39,7	40,4	12,1	14,0	15,8
8	05 Estrie	10,1	11,7	13,3	24,5	26,7	26,7	24,5	40,2	40,3	12,7	14,5	16,3
9	06 Montréal	14,8	16,3	17,3	28,3	29,2	29,8	28,3	43,3	43,3	17,6	19,3	20,4
10	07 Outaouais	8,1	9,3	11,1	22,7	24,8	25,5	22,7	36,8	38,0	10,0	11,4	13,4
11	08 Abitibi-Témiscamingue	8,6	10,0	11,5	25,0	27,4	26,6	25,0	38,2	40,7	10,7	12,4	14,2
12	09 Côte-Nord	7,2	8,2	9,7	18,3	20,0	19,7	18,3	30,5	34,4	8,2	9,6	11,5
13	10 Nord-du-Québec	7,2	8,4	10,5	20,5	34,7	19,6	20,5	64,0	36,1	7,7	9,8	11,2
14	11 Gaspésie-Îles-de-la-Madeleine	5,5	6,6	8,8	16,6	18,6	19,7	16,6	25,9	26,1	7,3	8,9	11,3
15	12 Chaudière-Appalaches	6,8	8,2	9,8	21,3	23,5	22,4	21,3	32,7	37,6	9,1	10,6	12,4
16	13 Laval	6,8	8,2	8,9	18,6	19,4	19,9	18,6	35,4	36,7	8,5	10,3	11,6
17	14 Lanaudière	6,0	7,3	8,3	19,5	20,6	22,1	19,5	32,2	32,9	7,7	9,1	10,5
18	15 Laurentides	7,5	9,1	9,7	21,2	23,0	24,0	21,2	33,6	35,9	9,3	11,2	12,0
19	16 Montérégie	7,5	8,7	9,6	21,5	21,8	23,3	21,5	36,0	38,0	9,4	10,8	12,2
20	17 Nunavik	7,3	8,2	7,1	8,3	6,7	13,3	8,3	20,0	18,2	7,4	8,2	7,4
21	18 Terres-Cries-de-la-Baie-James	2,5	3,9	4,0	2,1	3,8	6,1	2,1	5,1	0,0	2,6	3,9	3,9
22	Ensemble du Québec	9,8	11,1	12,4	24,0	24,9	25,7	24,0	38,7	39,7	12,1	13,7	15,2
23													
24	Copyright Eco-Santé Québec 2004												
25													
26	Exemple d'une extraction en format Excel												
27													
28													
29													
30													

Feuil1 / Feuil2 / Feuil3

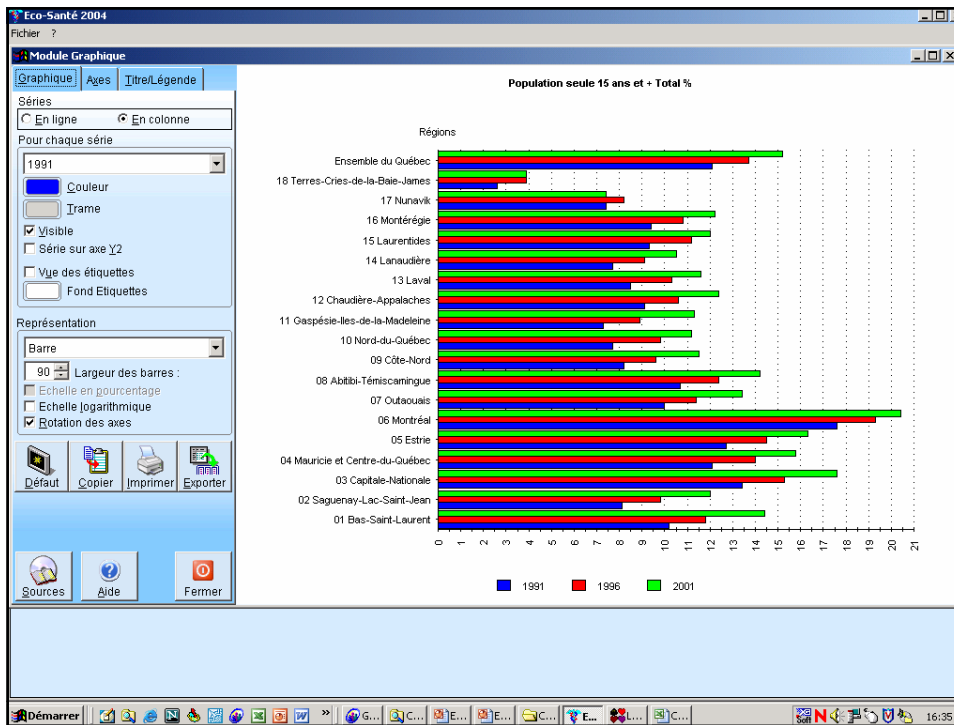
Prêt

Démarrer

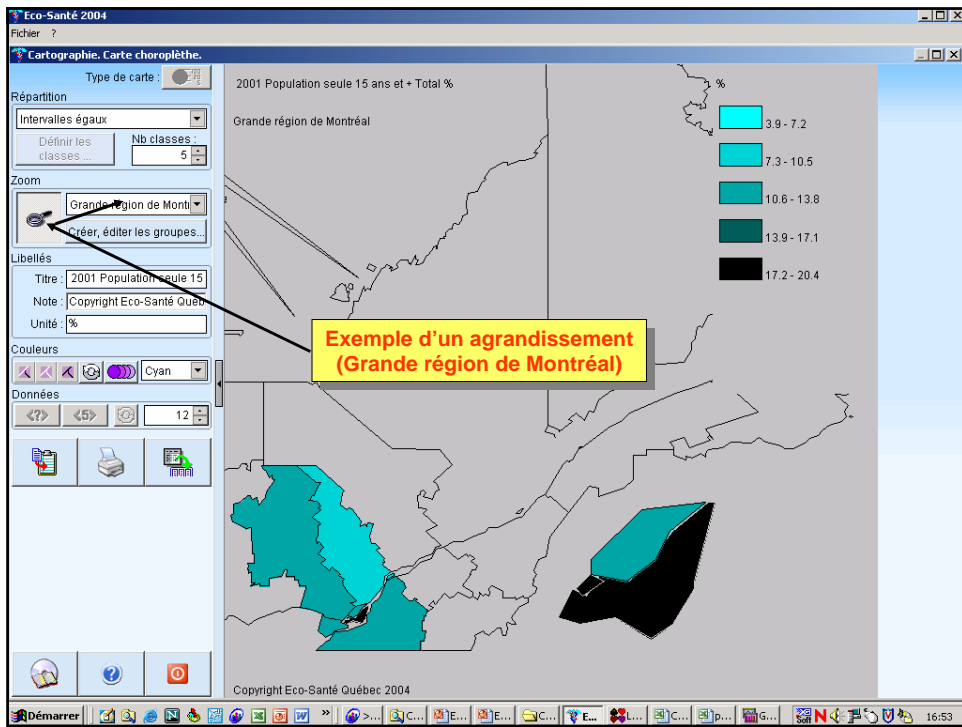
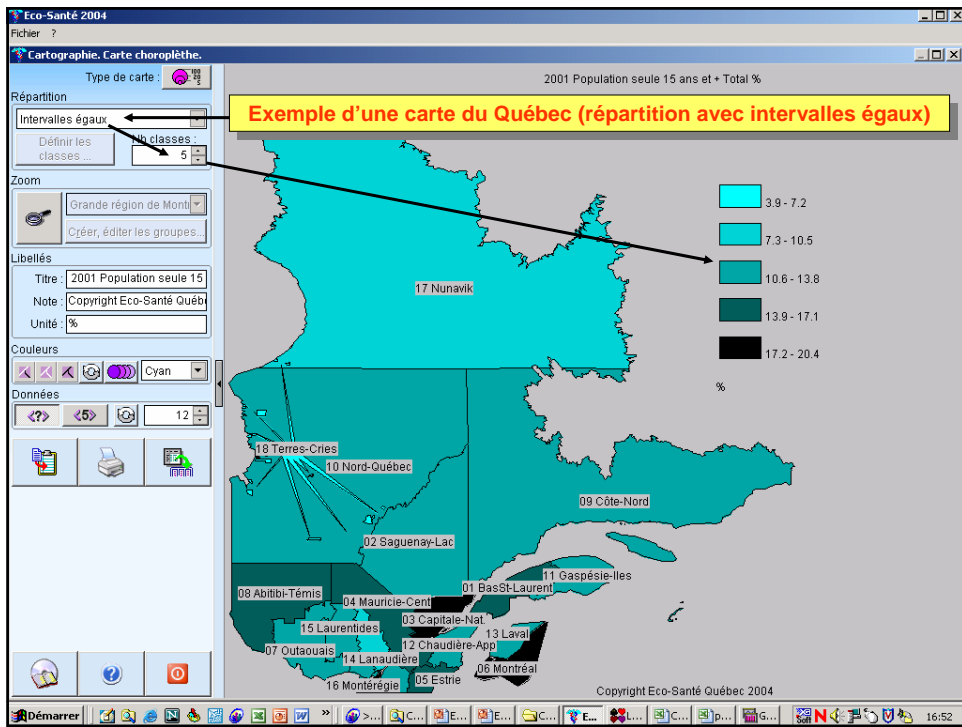
NUM

16:50

Illustration graphique d'un
simple clic



Possibilité de cartographie



Création d'indices et tri

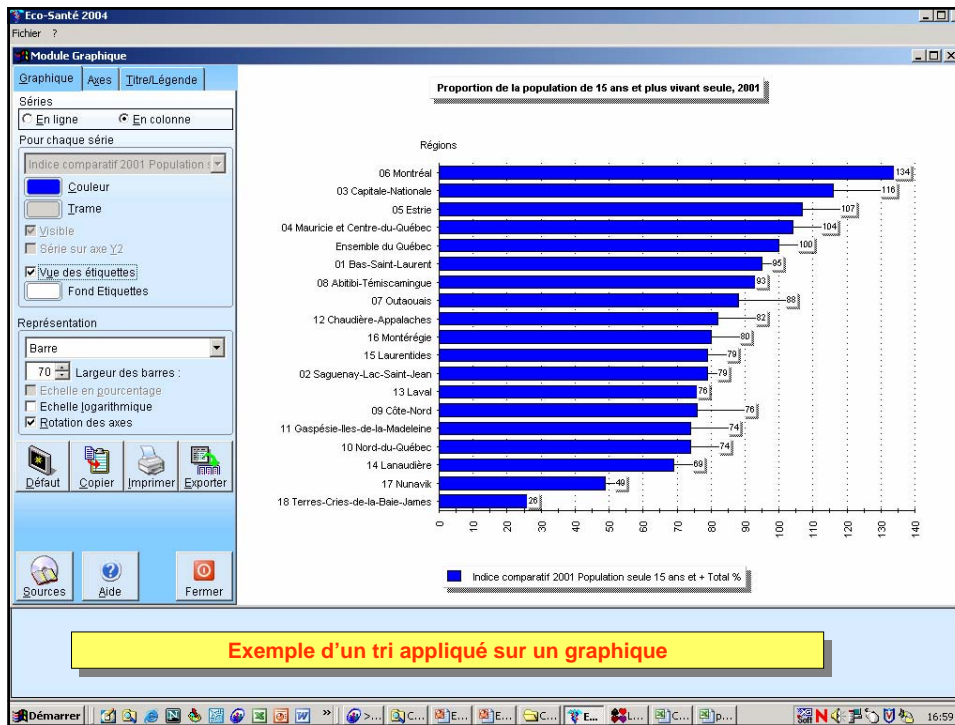
Eco-Santé 2004

	1996 Population seule 65 à 74 ans Total %	2001 Population seule 65 à 74 ans Total %	1991 Population seule 75 ans et + Total %	1996 Population seule 75 ans et + Total %	2001 Population seule 75 ans et + Total %	1991 Population seule 15 ans et + Total %	1996 Population seule 15 ans et + Total %	2001 Population seule 15 ans et + Total %	Indice comparatif 2001 Population seule 15 ans et + Total %
18 Terres-Cries-de-la-Baie-James	3,8	6,1	2,1	5,1	0,0	2,6	3,9	3,7	26
17 Nunavik	6,7	13,3	8,3	20,0	18,2	7,4	8,2	7,4	49
14 Lanaudière	20,6	22,1	19,5	32,2	32,9	7,7	9,1	10,5	69
10 Nord-du-Québec	34,7	19,6	20,5	64,0	36,1	7,7	9,8	11,2	74
11 Gaspésie-Iles-de-la-Madeleine	18,6	19,7	16,6	25,9	26,1	7,3	8,9	11,3	74
09 Côte-Nord	20,0	19,7	18,3	30,5	34,4	8,2	9,6	11,5	76
13 Laval	19,4	19,9	18,6	35,4	36,7	8,5	10,3	11,6	76
02 Saguenay-Lac-Saint-Jean	20,5	23,8	19,3	32,8	33,4	8,1	9,8	12,0	79
15 Laurentides	23,0	24,0	21,2	33,6	35,9	9,3	11,2	12,0	79
16 Montérégie	21,8	23,3	21,5	36,0	38,0	9,4	10,8	12,2	80
12 Chaudière-Appalaches	23,5	22,4	21,3	32,7	37,6	9,1	10,6	12,4	82
07 Outaouais	24,8	25,5	22,7	36,8	38,0	10,0	11,4	13,4	88
08 Abitibi-Témiscamingue	27,4	26,6	25,0	38,2	40,7	10,7	12,4	14,2	93
01 Bas-Saint-Laurent	22,0	24,0	21,2	32,6	34,4	10,2	11,8	14,4	95
Ensemble du Québec	24,9	25,7	24,0	38,7	39,7	12,1	13,7	15,2	100
04 Mauricie et Centre-du-Québec	25,4	26,5	23,8	39,7	40,4	12,1	14,0	15,8	104
05 Estrie	26,7	26,7	24,5	40,2	40,3	12,7	14,5	16,3	107
03 Capitale-Nationale	26,0	27,7	25,5	41,7	43,8	13,4	15,3	17,6	116
06 Montréal	29,2	29,8	28,3	43,3	43,3	17,6	19,3	20,4	134

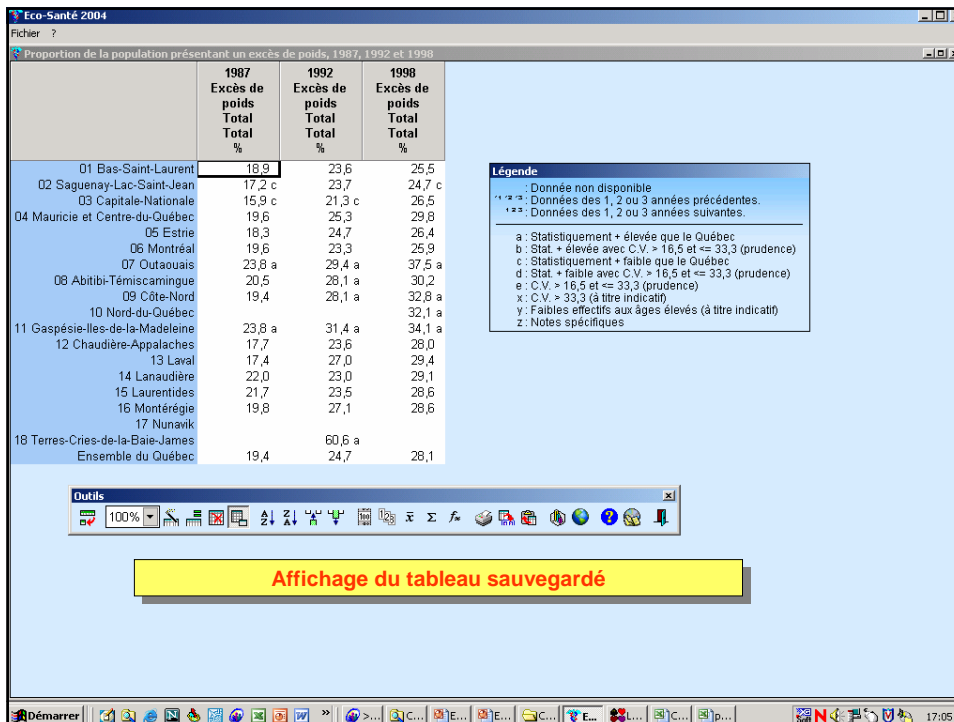
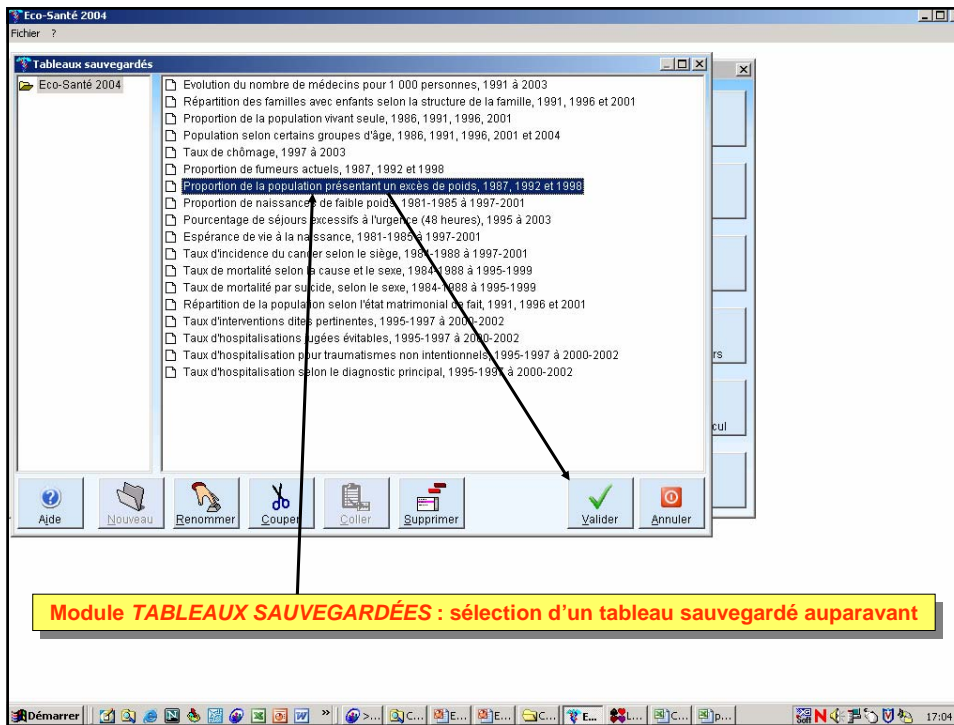
Dutils

Exemple du calcul d'un indice, et tri sur la valeur de cet indice

Démarrer



Une banque modifiable de tableaux
sauvegardés



Bases documentaires sur les données et sur l'utilisation du logiciel accessibles en tout temps

Eco-Santé Québec 2004

Le logiciel Eco-Santé Québec est le résultat d'une collaboration initiée dans le cadre des travaux de l'Observatoire franco-québécois de la santé et de la solidarité (OFQSS), entre la France (IRDES) et le Québec (MSSS, INSPQ et ISQ).

Actuellement, le logiciel d'interrogation des données Eco-Santé Québec utilise abondamment le document de l'INSPQ : Le portrait de santé. Le Québec et ses régions, Édition 2001, dont certains indicateurs ont été mis à jour pour intégrer les données les plus récentes ; d'autres indicateurs ont également été ajoutés par le MSSS et l'ISQ.

Éventuellement, il élargira ses horizons pour intégrer toutes données utiles à la compréhension du système de santé et de l'état de santé. L'objectif du logiciel Eco-Santé Québec est de faciliter l'accès, sur un même support, à l'ensemble des données validées pour analyser le secteur de la santé et son environnement. Doté d'un logiciel graphique et cartographique convivial et d'une aide hypertexte, il permet d'appréhender rapidement les informations. Mis à jour chaque année, il offre un accès aux données les plus récentes et à des séries longues facilitant l'analyse des évolutions. Eco-Santé bénéficie des dernières avancées informatiques, notamment de la technologie Internet pour les mises à jour.

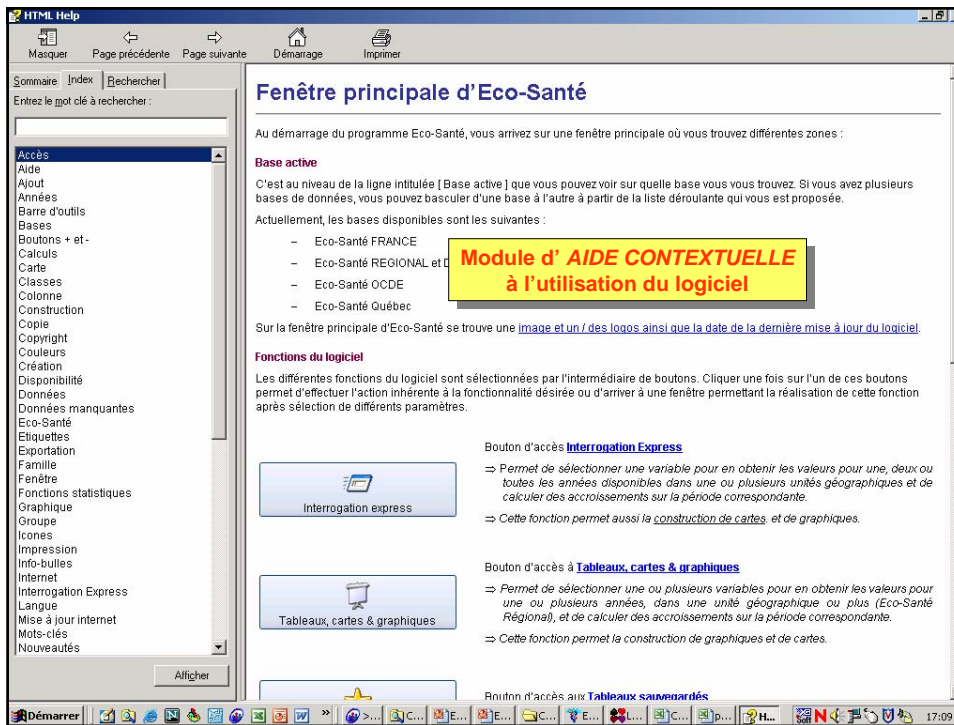
Cette troisième version du logiciel Eco-Santé Québec contient notamment des données annualisées (moyennes sur 3 ans) pour les interventions perinatales, les hospitalisations évitables, les traumatismes non intentionnels et les taux ajustés d'hospitalisation selon le diagnostic, de même que pour les grossesses, les interruptions volontaires de grossesse et les grossesses à l'adolescence. Au total, quelque 70 % des indicateurs ont fait l'objet d'une mise à jour, consistant dans la plupart des cas en l'ajout d'une ou plusieurs années de données.

Le logiciel comprend une centaine de séries d'indicateurs regroupées dans les 10 chapitres principaux suivants :

- [1. Dimension sociale](#)
- [2. Comportements et facteurs de risque](#)
- [3. Adaptation sociale](#)
- [4. Services socio-sanitaires](#)
- [5. Environnement physique](#)
- [6. Santé générale et bien-être](#)
- [7. Morbidité hospitalière](#)
- [8. Autres morbidités](#)
- [9. Incapacités](#)
- [10. Mortalité](#)

[Liste des annexes](#)

Module *BASE DOCUMENTAIRE*, permettant de parcourir l'ensemble des modules de documentation



ÉCO-SANTÉ QUÉBEC 2004

Données statistiques sur la santé de la population et sur le système de santé du Québec et de ses 18 régions sociosanitaires

Éco-Santé Québec est un outil d'analyse temporelle unique sur les statistiques de santé, qui associe une base de données interactive et des modules d'interrogation élaborés. Ce logiciel simple d'utilisation, exécutable dans un environnement Windows ou Macintosh, permet d'extraire des données, de construire des tableaux et graphiques et d'obtenir une présentation cartographique des indicateurs. Il est également doté d'un guide d'utilisation et d'une documentation interactifs sur les données et les indicateurs présentés.

Les données concernent les principaux thèmes suivants :

DÉTERMINANTS DE LA SANTÉ	ÉTAT DE SANTÉ
<ul style="list-style-type: none"> Dimension sociale <ul style="list-style-type: none"> • dimension démographique • dimension socio-économique Comportements liés à la santé et facteurs de risque Adaptation sociale Services sociosanitaires <ul style="list-style-type: none"> • services hospitaliers • ressources humaines • autres services • dépenses de santé et services sociaux Environnement physique 	<ul style="list-style-type: none"> Santé générale et bien-être Morbidity hospitalière Autres morbidités Incapacité Mortalité

Éco-Santé Québec rassemble les principales séries de données sociales et de santé du Québec et de ses régions sociosanitaires. L'analyse de l'évolution des disparités géographiques peut se faire, selon la disponibilité des chiffres, depuis 1981. Éco-Santé Québec est le résultat d'une collaboration initiée par l'Observatoire franco-québécois de la santé et de la solidarité.

Configuration minimale requise

Processeur Pentium® ou équivalent
 Mémoire RAM 96 000/128 Mo/256 Mo/512 Mo/1 Go
 20 Mo d'espace disque
 Lecteur CD-ROM (pour l'installation)
 Carte graphique 16 bits 800 X 600
 Éco-Santé Québec fonctionne dans un environnement Macintosh à l'aide de l'émulateur Virtual PC 6.1 pour Mac.
Renseignements
 eco-sante.quebec@mos.gouv.qc.ca

Québec

Institut national de santé publique
 Institut de la statistique
 Ministère de la Santé et des Services sociaux

IRDES