

## Projet "Continuum-ville campagne"



### Revitalisation des terres agricoles à Longueuil : un projet d'aménagement urbain porteur pour la sécurité alimentaire

Mélina Planchenault, M. Sc géographe  
Direction de l'aménagement et  
du développement du territoire  
Ville de Longueuil

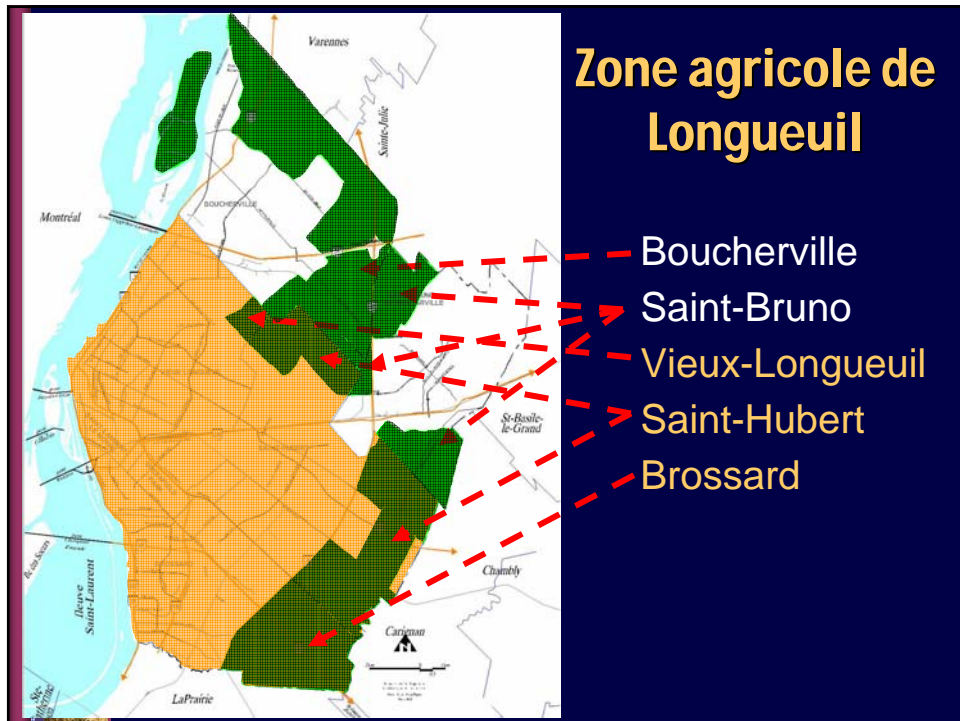
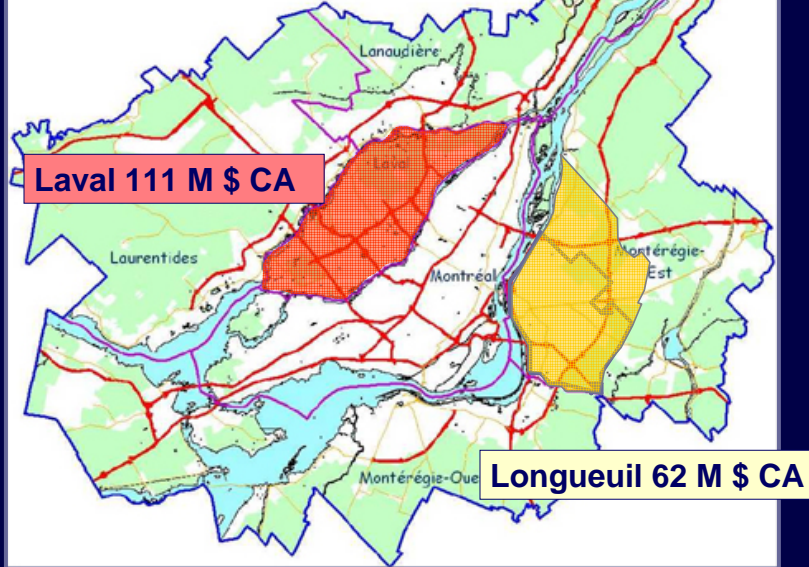
Québec, 15 novembre 2005

## Contexte

- **La protection du territoire agricole**
    - Les grands principes (LPTAA)
    - La zone agricole dans la Ville de Longueuil
  - **La zone agricole dans le schéma d'aménagement et de développement**
    - Sous utilisation du sol
    - Diagnostic
- ➔ **Projet pilote (financé par le MAMR)**

Cette présentation a été effectuée le 15 novembre 2005, au cours de la journée « Agir pour un système agroalimentaire favorable à la sécurité alimentaire : un rôle à assumer pour la santé publique » dans le cadre des Journées annuelles de santé publique (JASP) 2005. L'ensemble des présentations est disponible sur le site Web des JASP, à l'adresse <http://www.inspq.qc.ca/jasp/archives/>.

## La zone agricole de la C.M.M. 57 %



## Projet pilote continuum ville-campagne

### ► Contexte

- Microcosme des problématiques des zones agricoles périurbaines

### ► Description du projet

- Créer une trousse à outils pour la gestion durable des franges agricoles périurbaines

### ► Calendrier

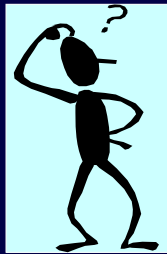
- 2001-2003

## Objectifs du projet pilote

- Élaborer un aménagement intégré des milieux urbain et agricole
- Favoriser l'accessibilité aux terres agricoles
- Soutenir et développer les activités et les entreprises agricoles
- Réaliser une gestion durable des ressources naturelles en zone agricole

# Systeme agroalimentaire et sécurité alimentaire ...

... équitale et durable ?



## Penser global ... Agir local

Vision



Projet pilote « **Continuum  
ville-campagne** » agriculture  
de proximité

Pesticides



Règlement **pesticides**

ASC



Soutien au **biologique et  
ASC**

Sols

Comité sur le **remblayage**  
en zone agricole

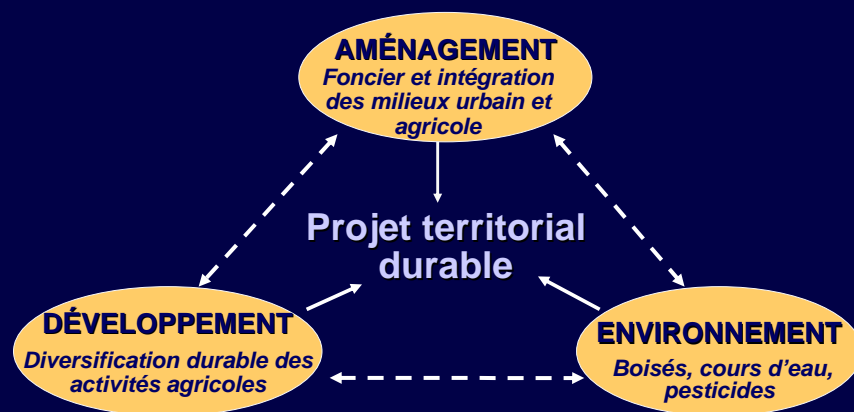
→ **Équation cohérente ...**

# Systeme agroalimentaire et sécurité alimentaire ...

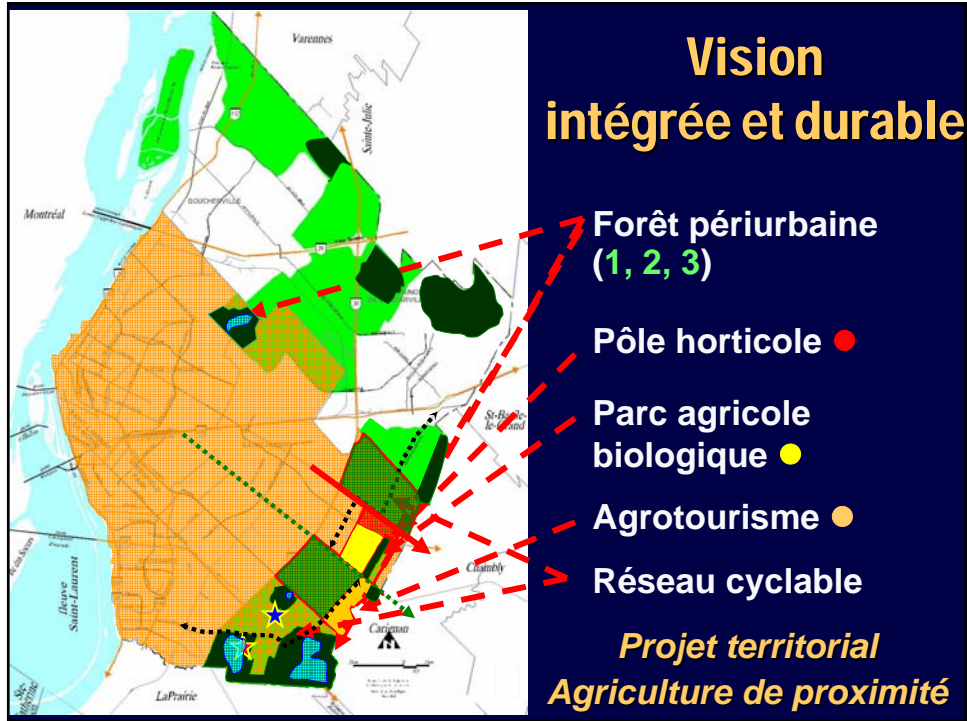
**ÉQUATION =**

**Vision + Pesticides + ASC + Sols**

## Partenariat initié par le CCA



(AFM, CDBM, CLD, CPTAQ, DEL, Équiterre, FAPAQ, MAMR, MAPAQ, MENV, UPA, services centraux et d'arrondissements, etc.)

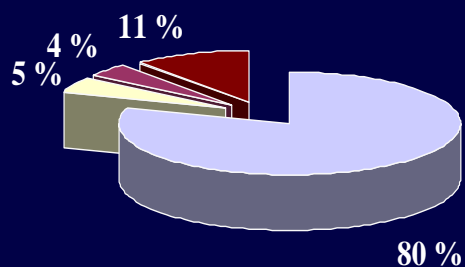


**ÉQUATION =**  
**Vision + Pesticides**

## Qui utilise les pesticides ?

### Répartition des ventes des pesticides au Québec en 1999

■ Agricole ■ Autres ■ Espaces verts ■ Domestiques



Source : MENV, 2000

## Les pesticides en milieu agricole

- ▶ 32 % de Longueuil est agricole dont 52% est cultivé
  - 69 % pulvérisée par des herbicides
  - 8 % pulvérisée par des insecticides
  - 6 % pulvérisée par des fongicides
- ▶ 30 %  possèdent un plan de gestion Agro-environnementale
- ▶ 66 %  consultent les fournisseurs d'intrants lors d'infestation
- ▶ Peu de bandes de protection



Sources : UPA et MAPAQ, 1998

## Proximité habitation/culture

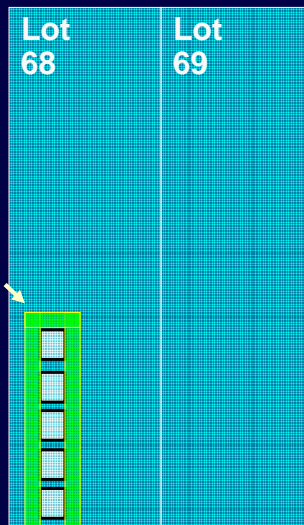


## ÎLOTS DÉSTRUCTURÉS

Mont Saint-Bruno

Pesticides  
Bandes tampons

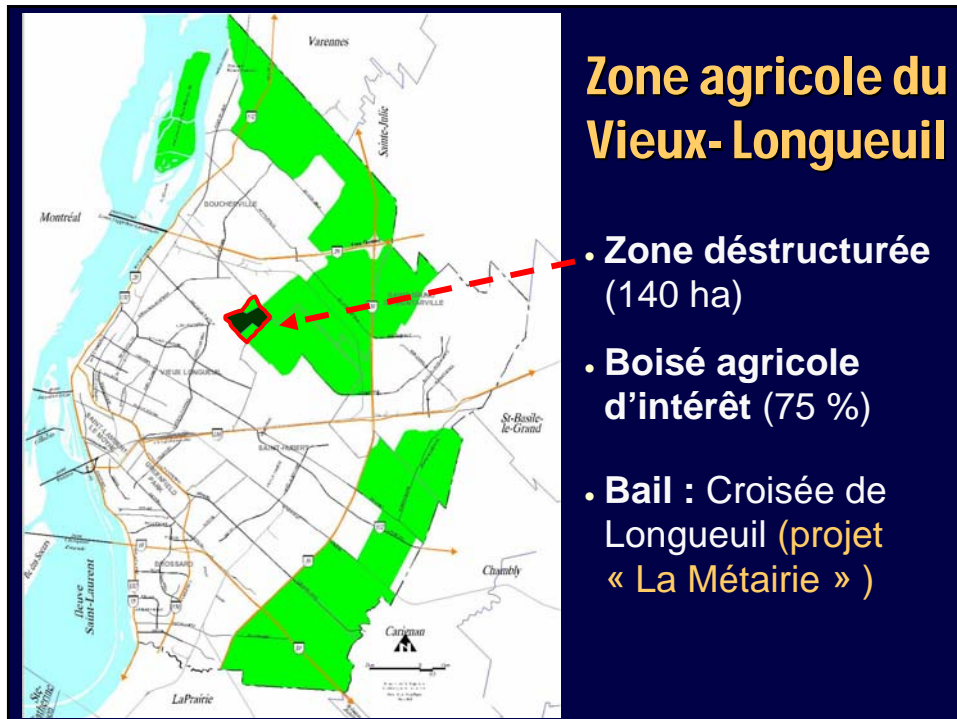
- Dérive des pesticides
- Approche de gestion
- 3 sites pilotes proposés



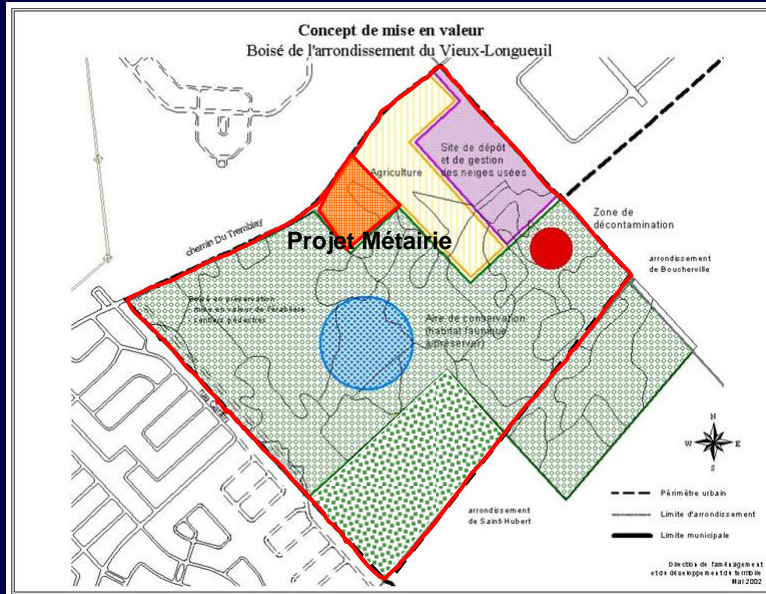
Chemin de Chambly



**ÉQUATION =**  
**Vision + Pesticides + ASC**



# Projet « La Métairie » de la Croisée



## La Croisée de Longueuil

- Organisme à but non lucratif.
- Depuis 25 ans La Croisée de Longueuil est devenue un des principaux acteurs luttant contre la pauvreté au sein de sa communauté.



➔ **81 000 personnes à faible revenu (22% de la population)**

(Stat Can, 2001)





# La Métairie de Longueuil

## PHASE 1 VOLET ÉDUCATIF

- Développement des individus et intégration au marché du travail par le biais de l'horticulture et d'activités écologiques.



# La Métairie de Longueuil

## PHASE 1 VOLET ÉCONOMIQUE

- Agriculture soutenue par la communauté (ASC).



## Projet "La Métairie" de la Croisée

- Location d'une terre municipale
- Mise en place d'un comité de soutien pour l'aide au démarrage du jardin collectif de « La Métairie » (phase 1)
- Projet incubateur (impacts santé mentale, sociale et environnementale)

**ÉQUATION =**

**Vision + Pesticides + ASC + Sols**

## Travaux de remblayage en milieu agricole



→ Table de travail - CPTAQ, MAPAQ, MDDEP

## Penser global ... Agir local

**Vision**



**Pesticides**



**ASC**



**Sols**

**1**

Projet pilote « **Continuum ville-campagne** » agriculture de proximité

**2**

Règlement **pesticides**

**3**

Soutien au **biologique et ASC**

**4**

Comité sur le **remblayage** en zone agricole

## ... Vers un projet de territoire durable

- **Aménagement** (intégré, paysage)
  - **Développement** (agriculture durable de proximité, ASC)
  - **Environnement** (milieux naturels, contrôle usage des pesticides, remblayage)
  - **Social** (soutien à la réinsertion sociale, sécurité alimentaire)
- ➔ **Une responsabilité partagée ... mais à coordonner**



*merci*  
Merci

Projet "Continuum-ville campagne"



## Conférence de Mélina Planchenault Ville de Longueuil

---

Période de questions