

Cette présentation a été effectuée le 29 novembre 2011, au cours de la Rencontre internationale *La prochaine décennie pour les écoles favorisant la santé, le bien-être et la réussite éducative* dans le cadre des 15^{es} Journées annuelles de santé publique (JASP 2011). L'ensemble des présentations est disponible sur le site Web des JASP à la section *Archives* au : <http://jasp.inspq.qc.ca>.



Plan

- Contexte
- Principes de la formation
- Compétences visées
- Présentation des dispositifs de formation
- Approche évaluative



Contexte

- Promotion de la santé: des pratiques renouvelées:
 - Activités de classe
 - Travail au sein de l'équipe d'école
- Un besoin en formation à 2 niveaux:
 - Les enseignants
 - Les acteurs intervenants auprès des enseignants



3

29/11/11 - JASP 2011 – Pommier et al.

Quelles sont les principales caractéristiques des tendances actuelles en manière de **formation** des enseignants en promotion de la santé dans notre dispositif?

- Paradigme du praticien **réflexif** (Schön, 1994) avec une visée de **professionnalisation** (Perrenoud, 1994) par le biais de la **formation par l'action** qui ne porte pas seulement sur l'objet PS mais aussi sur la conduite de projet, le développement de partenariats, travail en équipe... et avec un **feed-back** suite à **l'évaluation**
- Equipes pluri catégorielles



4

29/11/11 - JASP 2011 – Pommier et al.

Quelles sont les compétences professionnelles ciblées dans le modèle de formation de notre dispositif? Exemples

- Echanger entre pairs pour analyser ses pratiques professionnelles
- Situer les enjeux de PS au regard des élèves et du contexte de son établissement
- Suivre et évaluer les actions réalisées
- Concevoir une démarche de PS en collaboration avec d'autres acteurs professionnels et intégrée dans le projet d'établissement
- Mettre en œuvre des actions visant la PS
- Entretenir et perfectionner ses savoirs professionnels en PS
- Inciter les partenaires dans une démarche pluridisciplinaire à engager des actions pouvant contribuer à la PS



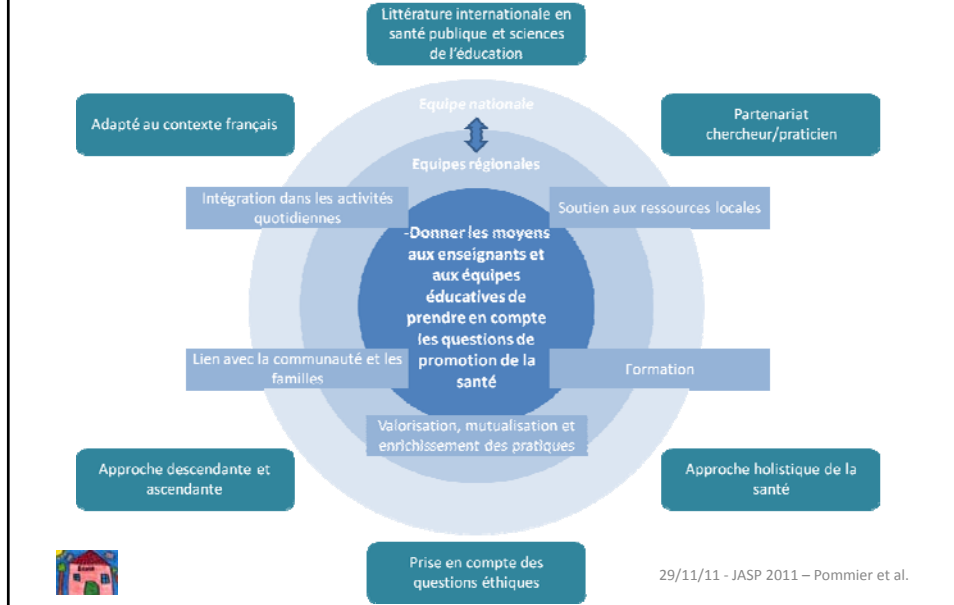
5

29/11/11 - JASP 2011 – Pommier et al.

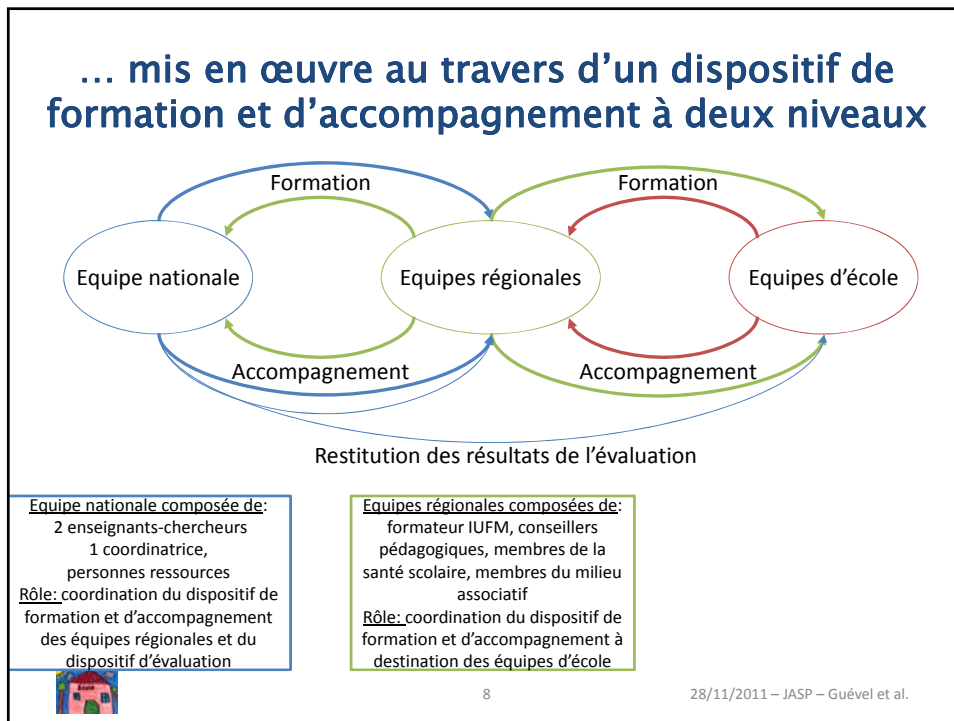


29/11/11 - JASP 2011 – Pommier et al.

Un projet visant à...



... mis en œuvre au travers d'un dispositif de formation et d'accompagnement à deux niveaux



Le dispositif de formation des équipes régionales

- 4 journées au début du projet:
 - les principes de l'approche en promotion de la santé,
 - sa mise en œuvre auprès des équipes d'école,
 - les outils pédagogiques à disposition,
 - le dispositif d'évaluation du projet
- 4 journées sur les thématiques:
 - le partenariat
 - le jeu de rôle et les techniques d'animation
 - le lien école-famille
 - la gestion de groupe } + {
 - Partage d'expériences
 - Point sur la mise en œuvre du projet
- Une plateforme d'échanges



9

29/11/11 - JASP 2011 – Pommier et al.

Le dispositif de formation des équipes d'école

- Construit par chaque équipe régionale:
 - à partir des éléments fournis lors de la formation de formateurs
 - en fonction
 - des ressources (volume horaire, ressources financières)
 - des problématiques locales (travailler sur la perception de la vie à l'école des élèves, renforcer le travail collectif des équipes d'école, en fonction des projets d'école...)



10

29/11/11 - JASP 2011 – Pommier et al.

L'approche évaluative pour un feed-back aux équipes formées

- Perception de l'apport de la formation
- Evolution des pratiques individuelles et collectives
- Evolution des effets auprès des enfants et de la communauté éducative



11

29/11/11 - JASP 2011 – Pommier et al.

Merci de votre attention

- Ce projet a été financé par l'Institut national de prévention et d'éducation pour la santé (France).



12

29/11/11 - JASP 2011 – Pommier et al.