

Le diagnostic concerté pour développer la mobilité active à l'échelle des collectivités

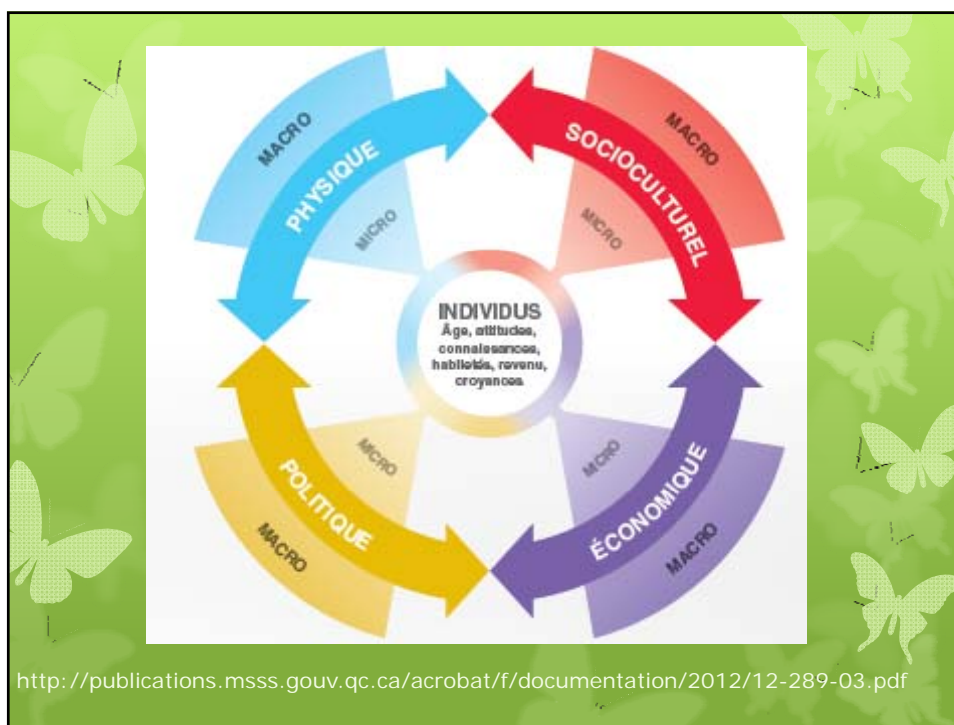
Synthèse

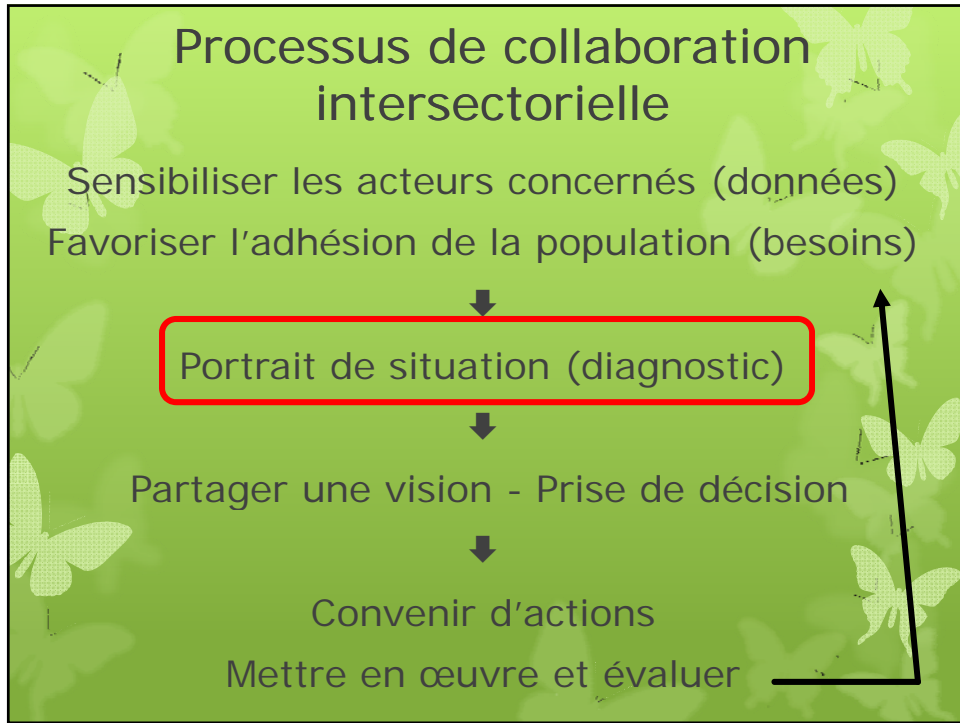
Lyne Mongeau Dt.P. Ph.D.
Conseillère sénior en saines habitudes de vie, MSSS
Journées annuelles de santé publique 27 novembre 2012

Une habitude à développer

Conditions nécessaires:

- distance raisonnable
- sécurité
- norme
- Temps
- ...





Au Québec, il y a 10 ans...

Le Québec est en mouvement

- Des concertations intersectorielles locales, régionales et nationales
- Des projets de quartiers écologiques
- Des projets pour favoriser les déplacements actifs vers l'école
- Des kilomètres supplémentaires au réseau cyclable
- Des mesures d'apaisement de la circulation
- Des indicateurs, des données...

@@@@

Une politique nationale de prévention...

Plusieurs politiques en rédaction avec des mesures favorisant la création d'environnements favorables

Une suite au PAG ...