

## La planification régionale comme outil de mobilisation des partenaires autour des populations vulnérables

Mélissa Généreux, M.D., M.Sc., FRCPC  
Direction de santé publique de l'Estrie

Journées annuelles de santé publique  
26 novembre 2013

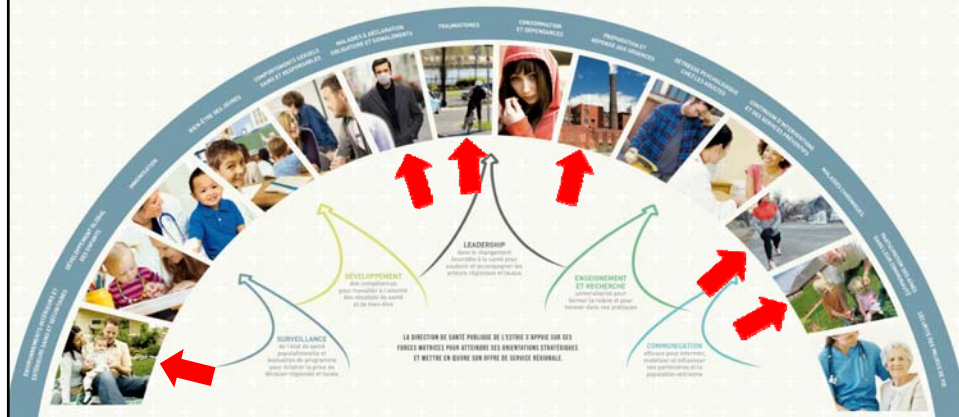
PLANIFICATION STRATÉGIQUE 2013-2015  
Direction de santé publique de l'Estrie

### Plan

- La planification régionale en Estrie
- D'abord, un diagnostic juste
- Surveillance des inégalités sociales
- En protection maintenant
- La suite
- Conclusion

## La planification régionale en Estrie

**QUATORZE** PRIORITÉS D'ACTION : DE LA GROSSESSE AUX DERNIERS JOURS DE LA VIE



### Notre inspiration :

#### Le parcours de vie (*lifecourse theory*)

- 🌐 Distribution de la santé et la maladie à travers les populations et le temps
- 🌐 Facteurs distaux (sociaux, économiques et environnementaux) comme causes des inégalités
- 🌐 Deux questions :
  - **Pourquoi ?** (Pourquoi les inégalité persistent malgré l'amélioration globale de la santé et des conditions de vie?)
  - **Quoi ?** (Quels facteurs influencent la capacité à atteindre son plein potentiel de santé et bien-être?)

## Concepts-clés du parcours de vie



1. Les expositions d'aujourd'hui influencent la santé de demain
2. Pendant certaines périodes critiques, la trajectoire de santé est davantage affectée
3. L'environnement social et physique affecte fortement la capacité d'être en santé
4. Les inégalités de santé reflètent plus que la génétique et les choix personnels

## Mission de la DSP de l'Estrie

**Améliorer la santé de la population  
ET  
Réduire les inégalités sociales de santé**



***Dans tous les domaines de la santé publique***

PLANIFICATION STRATÉGIQUE 2013-2015



## D'abord, un diagnostic juste

- Récemment, deux portraits régionaux en SE :
  - Mobilité durable et environnement bâti (2011)
  - Problématiques liées au logement (2012)



- Nouvelles connaissances = levier pour :
  - La sensibilisation de la population
  - La mobilisation des partenaires
  - **L'influence des décideurs**

## Les images et les chiffres valent mille mots

- Outils +++ utiles pour sensibiliser, influencer
- L'importance d'utiliser :
  - la cartographie
  - les figures
  - les données de votre région

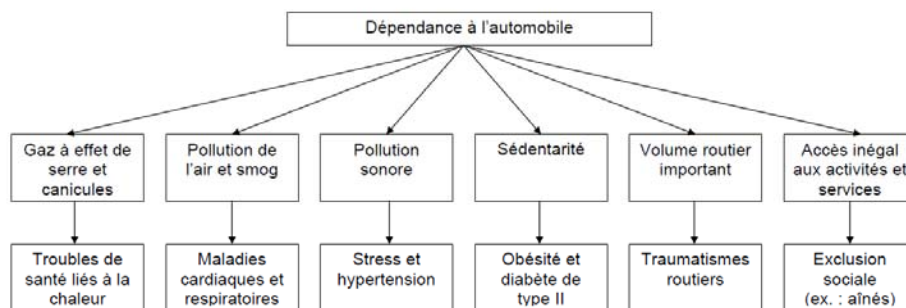


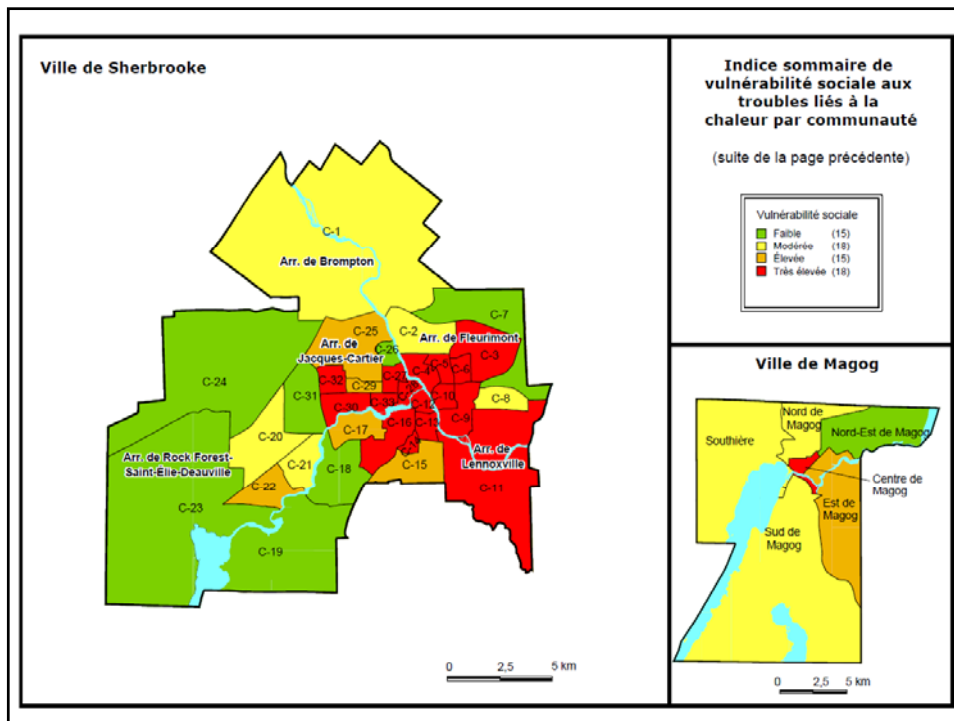
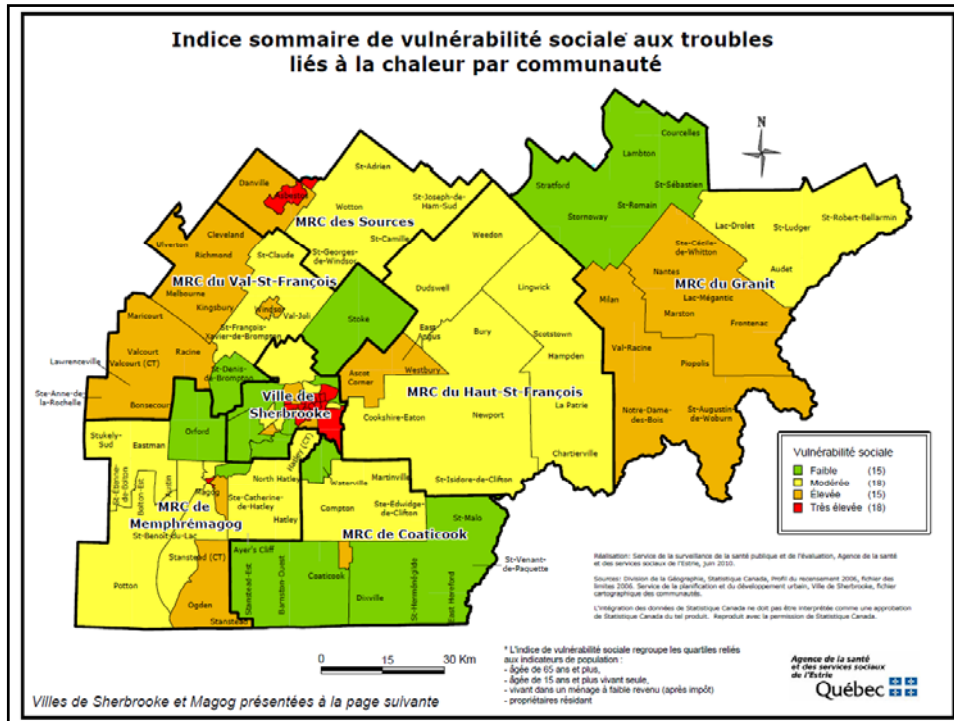
## Exemple de la mobilité durable



- Partenaire au Centre de mobilité durable à Sherbrooke (depuis 2010)
- Présentation aux élus municipaux en 2011 :
  - Effets nocifs de la dépendance à l'automobile
  - Emphase sur l'injustice sociale

## IMPACT DU TRANSPORT SUR LA SANTÉ







## Exemple de la mobilité durable (suite)

- Adoption d'un Plan de mobilité durable de Sherbrooke 2012-2021, avec 6 grandes priorités d'action, dont :
  - #1 Améliorer la santé des Sherbrookoïses
  - #2 Atténuer les contraintes liées à la mobilité de tous, notamment pour les clientèles vulnérables



## Surveillance des inégalités sociales

- Indicateurs sociaux
  - Revenu, éducation
  - Lieu géographique
  - Immigration, genre, etc.
- Indicateurs de santé
  - Problème de santé et ses déterminants
- Mesures sommaires des inégalités
  - Ex. : Ratio de prévalence (valeurs extrêmes)

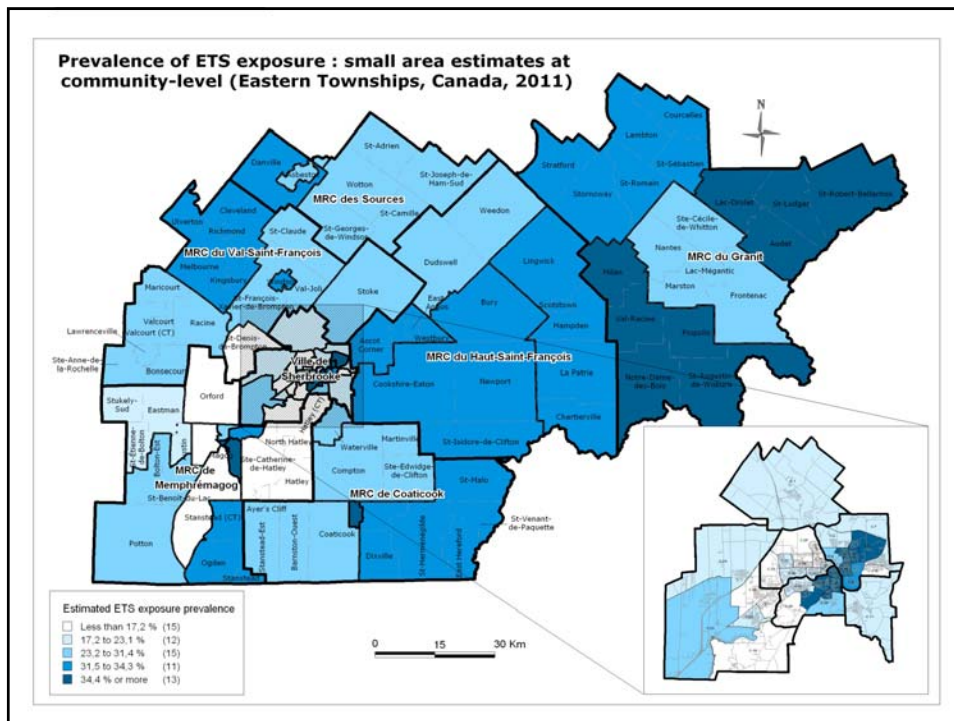
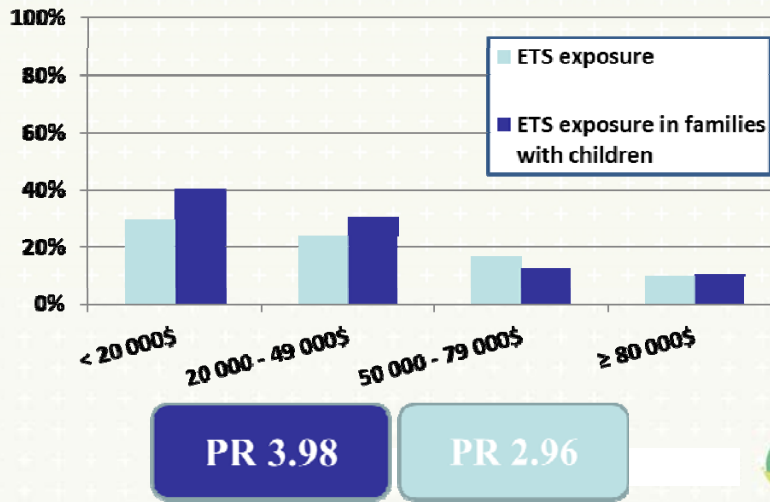


PLANIFICATION STRATÉGIQUE 2013-2015





## Exemple de la fumée secondaire



## En protection maintenant



- Vulnérabilité de certains groupes face aux menaces chimiques, physiques ou biologiques
- Plusieurs actions concrètes en Estrie :
  - Communication en lien avec la chaleur accablante
    - Secteurs défavorisés en milieu urbain
    - Clientèle avec troubles mentaux
  - Communication aux sinistrés de Lac-Mégantic
  - Gestion d'une infestation majeure de punaises de lit

## La suite

- Force motrice majeure : la surveillance
  - Portrait plus exhaustif des inégalités sociales
  - Enquête à portée locale (8 000 répondants)
- Plan d'action intégrant les inégalités sociales à travers les 14 objets de travail
- La responsabilité populationnelle : un atout

## Conclusion

Il est capital :

- D'analyser systématiquement les données de surveillance de manière différentielle
- De poursuivre les efforts de sensibilisation
- De planifier et évaluer les interventions de SE en fonction de leurs impacts auprès de la population **et** des groupes vulnérables
- Unir les forces des équipes de PP et SE (environnement bâti, fumée secondaire, cancer de la peau, fluoration, ...)

**Merci de votre attention!**

**Des questions ou commentaires ?**

PLANIFICATION STRATÉGIQUE 2013-2015  
Direction de santé publique de l'Estrie