


Cette présentation a été effectuée le 6 décembre 2017 au cours de la journée « Pour une plus grande synergie en prévention des ITSS auprès des hommes ayant des relations sexuelles avec d'autres hommes » dans le cadre des 21es Journées annuelles de santé. L'ensemble des présentations est disponible sur le site Web des JASP à la section Archives au : <http://jasp.inspq.qc.ca>.






Ministère de la Santé et des Services sociaux

Pour une approche intégrée de prévention du VIH et des autres ITSS auprès des HARSAH


Sylvie Venne, M.D., M. Sc.,
médecin conseil, Direction de la lutte contre les ITSS
ministère de la Santé et des Services sociaux

Journées annuelles de santé publique
6 décembre 2017



Plan de la présentation

- Dans quoi s'inscrit la prévention du VIH et des autres ITSS?
- Quelles sont les stratégies et actions préconisées?
- Quelle stratégie choisir?



2

Aucun conflit d'intérêt à déclarer

Québec

Dans quoi s'inscrit la prévention du VIH et des autres ITSS?

PROGRAMME NATIONAL DE SANTÉ PUBLIQUE

2015-2025

REMANIÉ

LA SANTÉ DE LA POPULATION DU QUÉBEC

Québec

JOINDRE, DÉPISTER ET DÉTECTER, TRAITER

Intégrer la prévention des ITSS dans les plans d'action régionaux de santé publique

Supplément au Programme national de santé publique 2015-2025

TOUR APPELÉ

LA SANTÉ DE LA POPULATION DU QUÉBEC

Québec

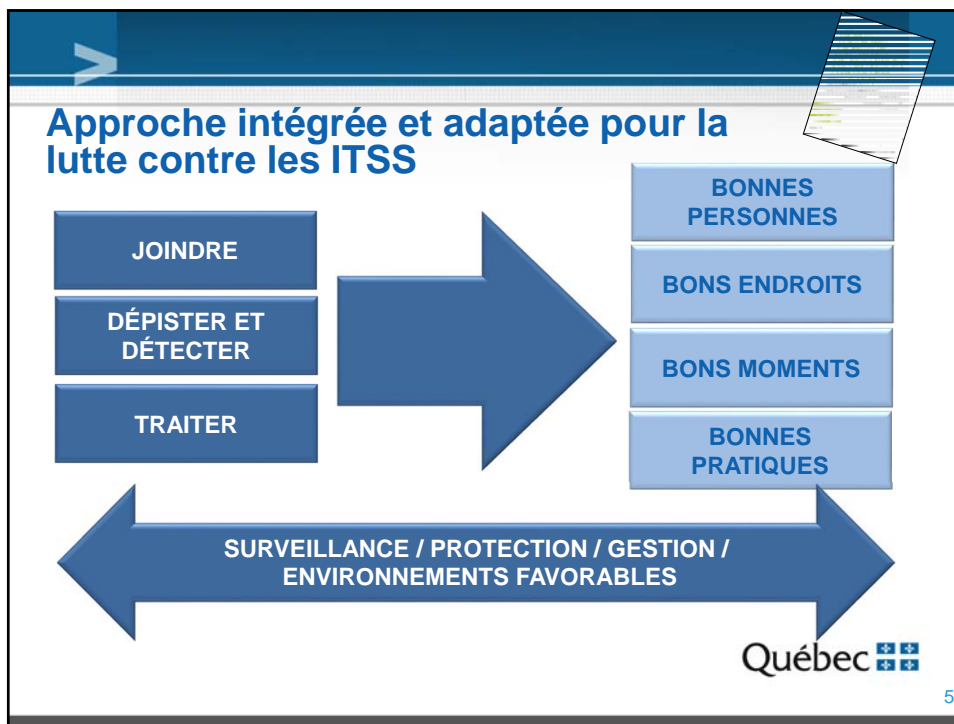
90-90-90

Une cible ambitieuse de traitement pour aider à mettre fin à l'épidémie du sida

ONUSIDA

Québec

4




5


JOINDRE

Bonnes pratiques	Bonnes personnes	Bons endroits/Bons moments
<ul style="list-style-type: none"> Promotion Accès au matériel de prévention Réduction des méfaits Vaccination Counseling <p>Mobilisation d'un grand nombre d'acteurs</p> <p>Utilisation d'une approche participative</p>	<ul style="list-style-type: none"> Groupes vulnérables [HARSAH - UDI - TS etc...] Personnes atteintes et leurs partenaires Femmes enceintes Population en général <p>Connaissance des besoins, préoccupations</p> <p>Services adaptés</p> <p>Offre universelle modulée selon les besoins</p>	<p>Bons endroits</p> <ul style="list-style-type: none"> Services CISSS/CIUSSS et Réseau territorial de services Organismes communautaires Milieus de vie Médias – médias sociaux <p>Bons moments</p> <ul style="list-style-type: none"> Avant, pendant et après la prise de risque <p>Diversification des lieux d'intervention</p> <p>Saisir les opportunités</p> <p>Adapter les activités</p>


Québec


6

 Dépister/détecter		
Bonnes pratiques	Bonnes personnes	Bons endroits/Bons moments
<ul style="list-style-type: none"> • Guide québécois de dépistage des ITSS • Intervention préventive auprès des personnes atteintes et auprès de leurs partenaires • Rechercher l'infection en présence de manifestations cliniques <p>Contribution de multiples acteurs Corridors de services efficaces Intégrer dans les parcours de soins</p>	<ul style="list-style-type: none"> • Populations vulnérables • Femmes enceintes • Personnes exposées • Personnes à risque • Population en général <p>HARSAH</p> <p>Qu'elles reconnaissent</p> <ul style="list-style-type: none"> • leurs facteurs de risque • les signes/symptômes <p>Attitude favorable au dépistage</p>	<p>Bons endroits</p> <ul style="list-style-type: none"> • SIDEP -Réseau de première ligne • Hors réseau : milieu de vie, organismes communautaires etc... <p>Bons moments</p> <ul style="list-style-type: none"> • Précoce - Opportuniste - Systématique dans certains cas <p>Accès pour tous Intensité accrue pour les groupes vulnérables Lieux et moment propices Évaluation périodique Répétition du dépistage Saisir toutes les occasions</p>

Québec 

7

 Traiter		
Bonnes pratiques	Bonnes personnes	Bons endroits/Bons moments
<ul style="list-style-type: none"> • Guides de pratique : Guides de prise en charge PVVIH, Guide PPE, Guide IPPAP VIH, Guides INESSS, Outil clinique LGV, Guide PrPré • Disponibilité des traitements efficaces • Offre de PrPré et PPE lorsqu'indiqué <p>Corridors de services efficaces Professionnels de la santé informés et sensibilisés</p>	<ul style="list-style-type: none"> • Personnes infectées • Partenaires de personnes infectées, lorsqu'indiqué • Nouveau-nés de mères atteintes • Personnes pour qui la prophylaxie pré-exposition ou post-exposition est indiquée <p>Traitement précoce Soutien à l'observance</p>	<p>Bons endroits</p> <ul style="list-style-type: none"> • Services CISSS/CIUSSS • UHRESS • Cliniques spécialisées • Autres services de première, deuxième et troisième ligne <p>Bons moments</p> <ul style="list-style-type: none"> • Traitement précoce • Saisir les occasions <p>Traitement disponible Délai le plus court possible Intervention rapide auprès des partenaires exposés Saisir les opportunités d'offrir la PPré ou la PPE</p>

Québec 

8

Activités transversales : Surveillance

BONNES PRATIQUES TRANSVERSALES

- Inclusion des ITSS, des facteurs de risque et des déterminants de la santé sexuelle et de la consommation de substances psychoactives à risques réduits dans le plan régional de surveillance
- Analyse des données afin de mieux soutenir l'adaptation des services aux besoins des groupes vulnérables, notamment par la caractérisation des cas
- Diffusion de l'information sur la surveillance des ITSS auprès des acteurs concernés au niveau régional
- Enregistrement des données dans le Fichier central des MADO (validité, exhaustivité)
- Programme de surveillance du VIH : rapport annuel
- Enquêtes intégrées biologiques et comportementales
- Surveillance des ITSS : portrait annuel
- Enquêtes populationnelles
- Données administratives (utilisation des services)
- Estimation de la taille des populations
- Estimation de la prévalence et de l'incidence

Favoriser l'appropriation et l'utilisation des données de surveillance pour soutenir la planification et l'évaluation des actions

Québec 

9

Activités transversales : Protection

BONNES PRATIQUES TRANSVERSALES

- Détermination des situations prioritaires pour lesquelles une enquête épidémiologique, incluant l'IPPAP, doit être effectuée .
- Enregistrement des données dans le Fichier central des MADO (validité, exhaustivité) .
- Collecte et analyse en temps réel des données de vigie portant sur les ITSS.
- Collaboration aux activités de vigie rehaussée .

Consolider l'intervention préventive de santé publique à la suite de la déclaration d'une ITSS

Québec 

10

Activités transversales : Environnements favorables

BONNES PRATIQUES TRANSVERSALES

Soutien des initiatives et des interventions concertées favorisant la santé sexuelle, le développement social ainsi que la réduction des inégalités sociales de santé

Collaborer à la création d'environnements sains et sécuritaires et à la mise en œuvre de politiques publiques favorables à la prévention des ITSS

Activités transversales : Gestion

BONNES PRATIQUES TRANSVERSALES

- Contre le travail en silo, optimiser l'utilisation des ressources
- Adapter les services pour mieux répondre aux besoins de la population
- Faciliter le travail de proximité
- Favoriser le développement des compétences
- Développer et consolider les liens de partenariat avec les organismes communautaires

Utiliser le guide *Oser faire autrement* pour mobiliser les gestionnaires.

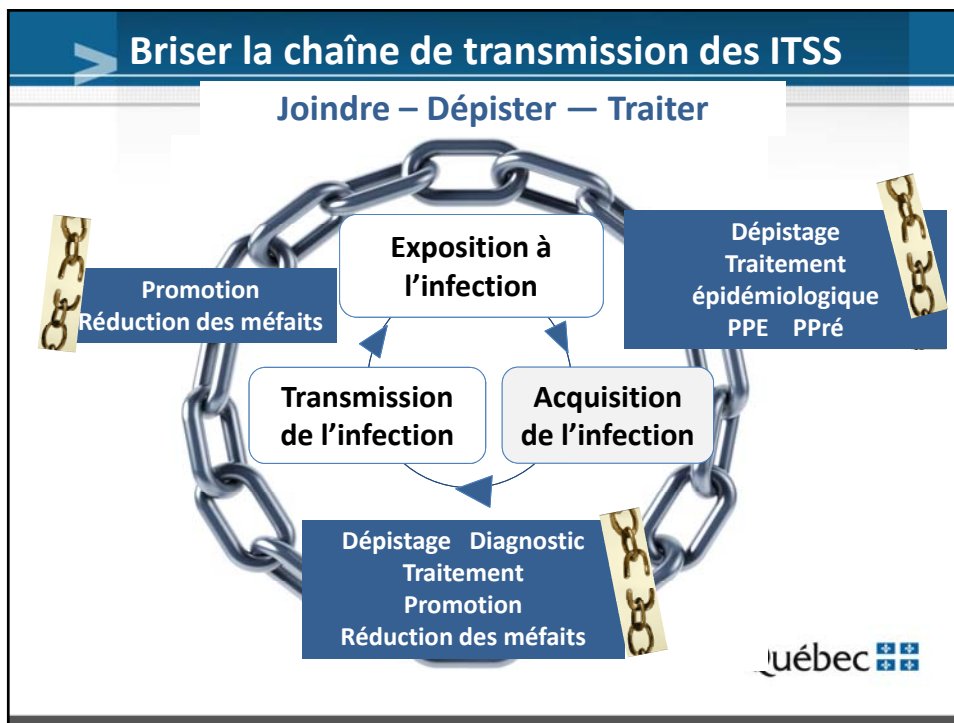
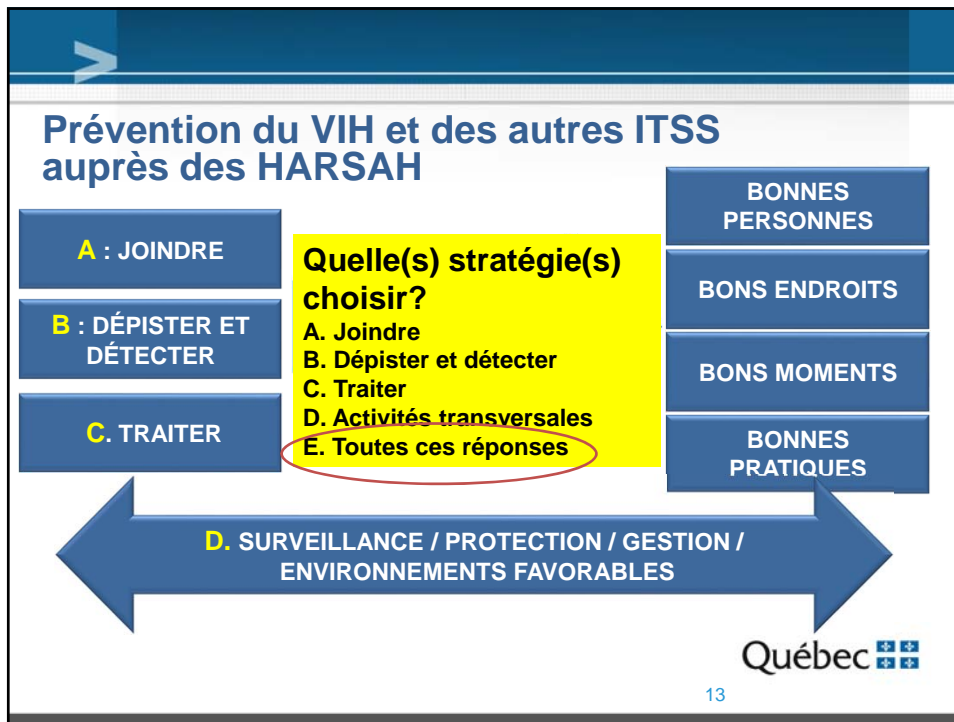
OSER FAIRE AUTREMENT

Pour mieux travailler ensemble dans la lutte contre les infections transmissibles sexuellement et par le sang
Guide pratique à l'intention des gestionnaires

OSER FAIRE AUTREMENT
OSER FAIRE AUTREMENT
OSER FAIRE AUTREMENT

OSER FAIRE AUTREMENT

OSER FAIRE AUTREMENT





N'oubliez pas de contribuer aux Post-it

JOINDRE

DÉPISTER ET
DÉTECTER

TRAITER



BESOINS

ENJEUX

SOLUTIONS

Bon appétit!
On se retrouve à 13:45



Québec 