

**communauté soignante** 

*Prendre soin les uns les autres*



  
Centre d'excellence sur le partenariat  
avec les patients et le public

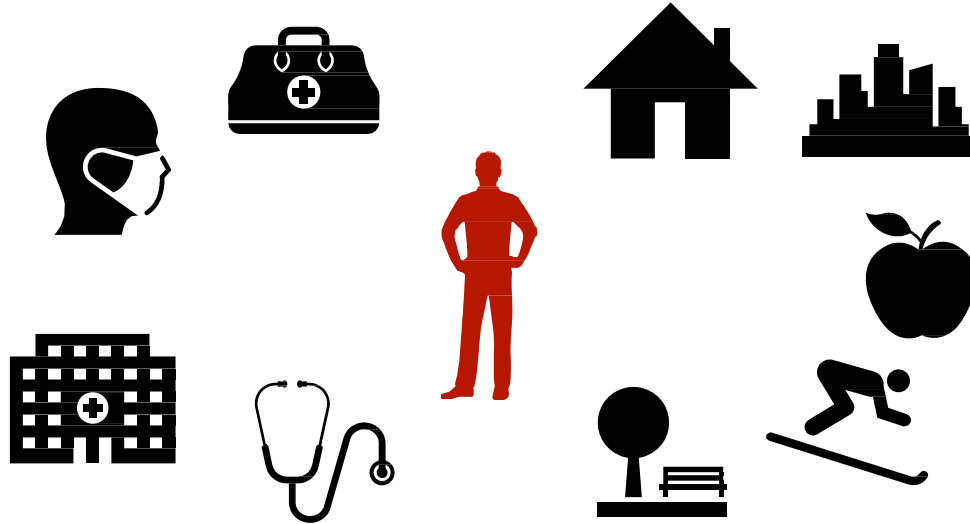
**Antoine Boivin, MD PhD**  
**Ghislaine Rouly, Patient Partenaire**  
**Julie Hupé, Chargée de projet**

Centre intégré  
universitaire de santé  
et de services sociaux  
du Centre-Sud-  
de-l'Île-de-Montréal  
**Québec** 

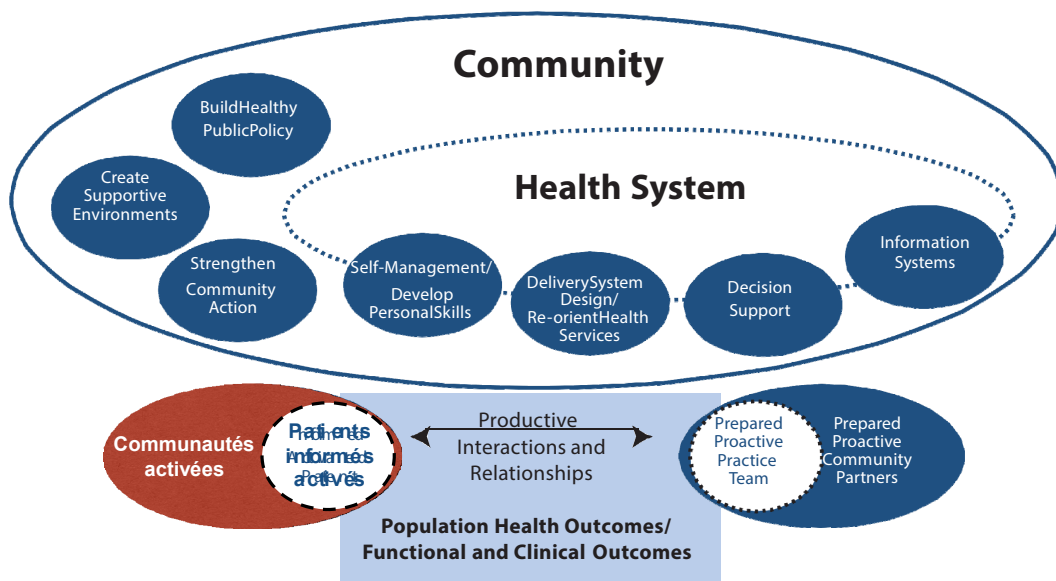
Journées annuelles de santé publique, 5 décembre 2018

# Pourquoi une communauté soignante est **une innovation sociale importante?**

# Les patients et les citoyens sont les **premiers soignants**



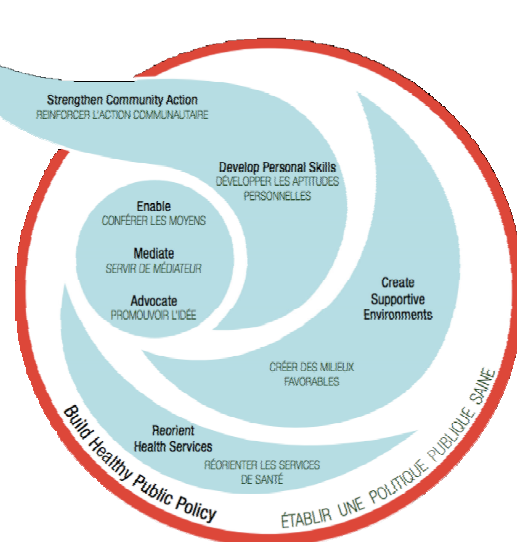
## Co-produire la santé avec les patients et les citoyens



Barr, 2003

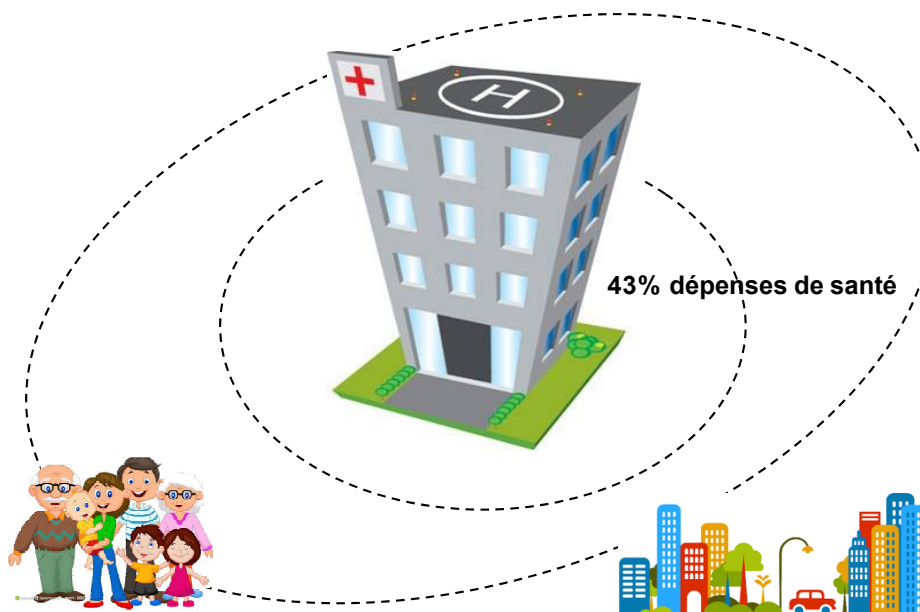
## La santé pour tous requiert la participation active de l'ensemble des citoyens

- Les **soins communautaires de proximité** sont une partie intégrale du système de santé
- La santé pour tous requiert l'action des **secteurs sociaux, économiques et communautaires**
- Les **citoyens ont le droit et le devoir de participer** individuellement et collectivement à leur soins

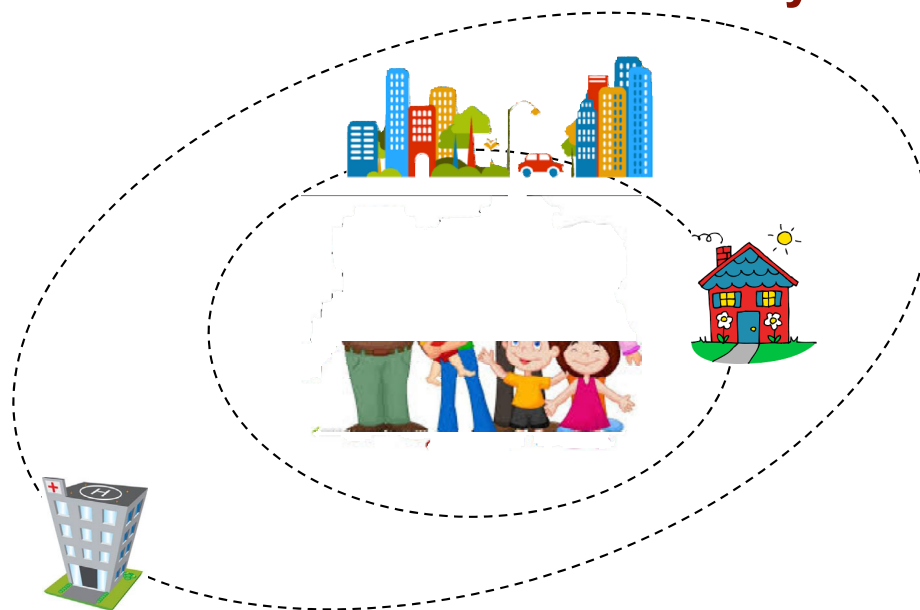


Alma Atta 1978; Charte d'Ottawa 1986

## Passer d'un système de santé centré sur l'hôpital...

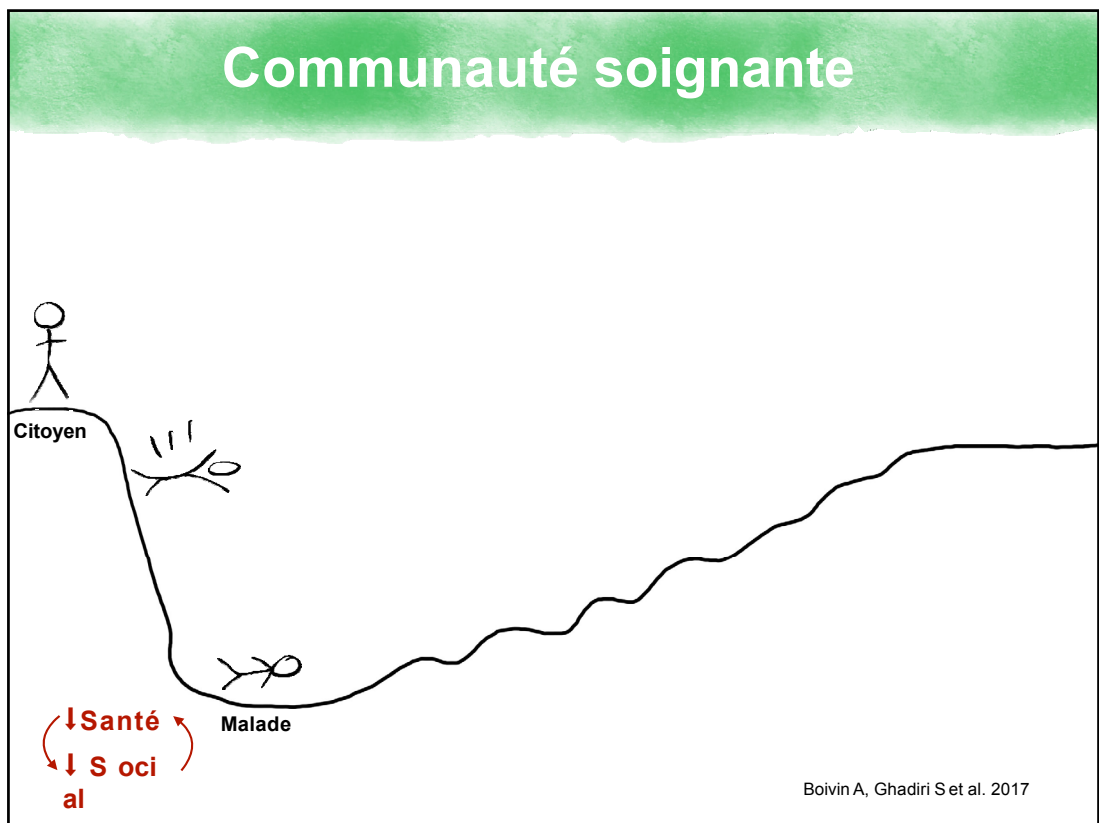
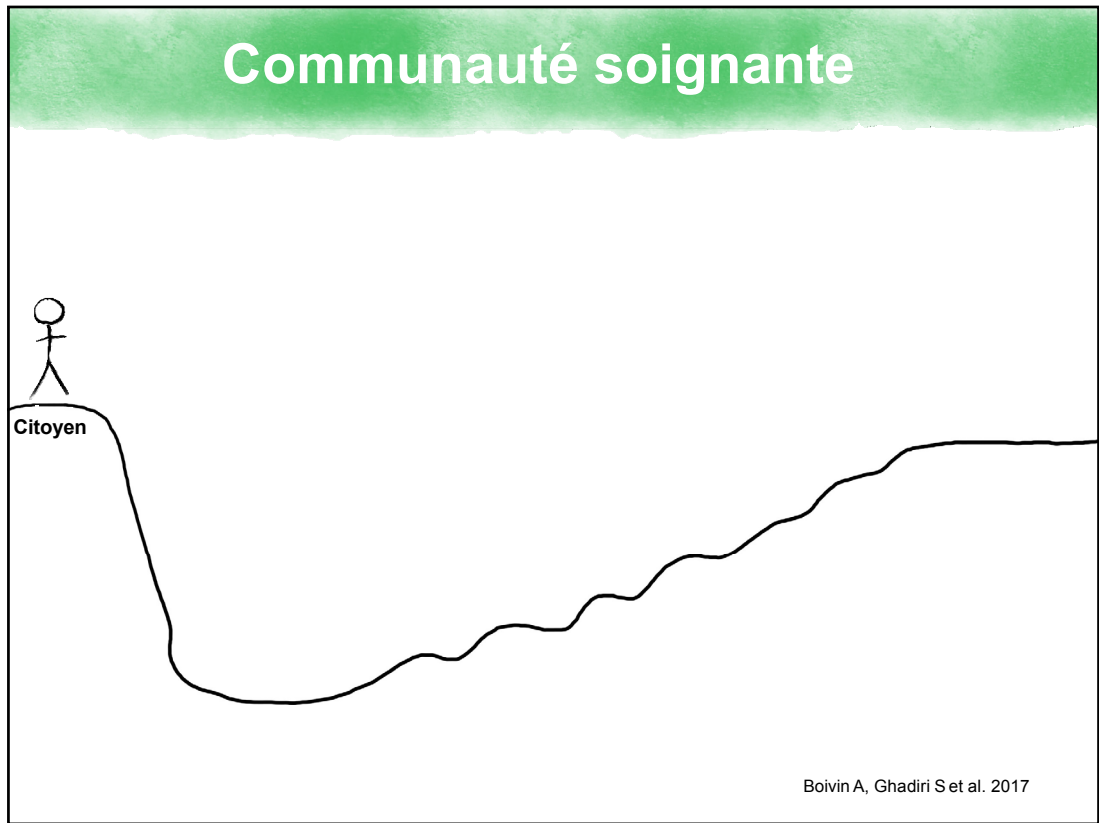


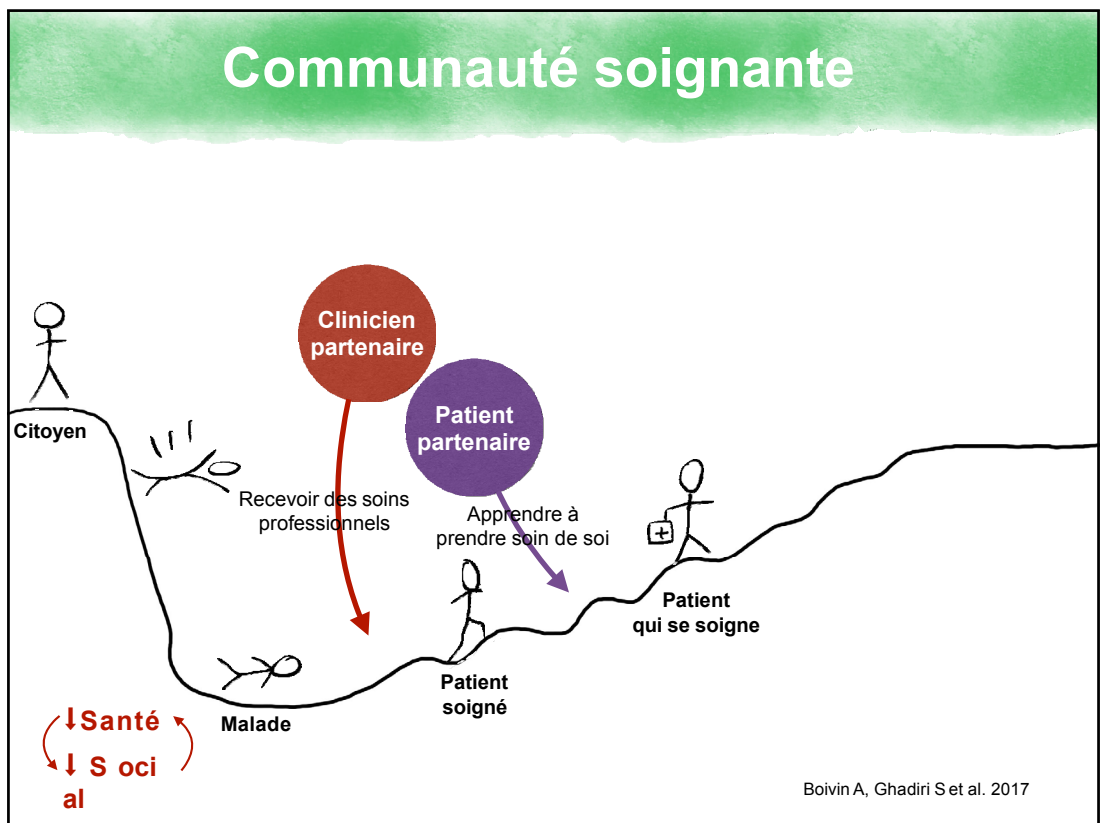
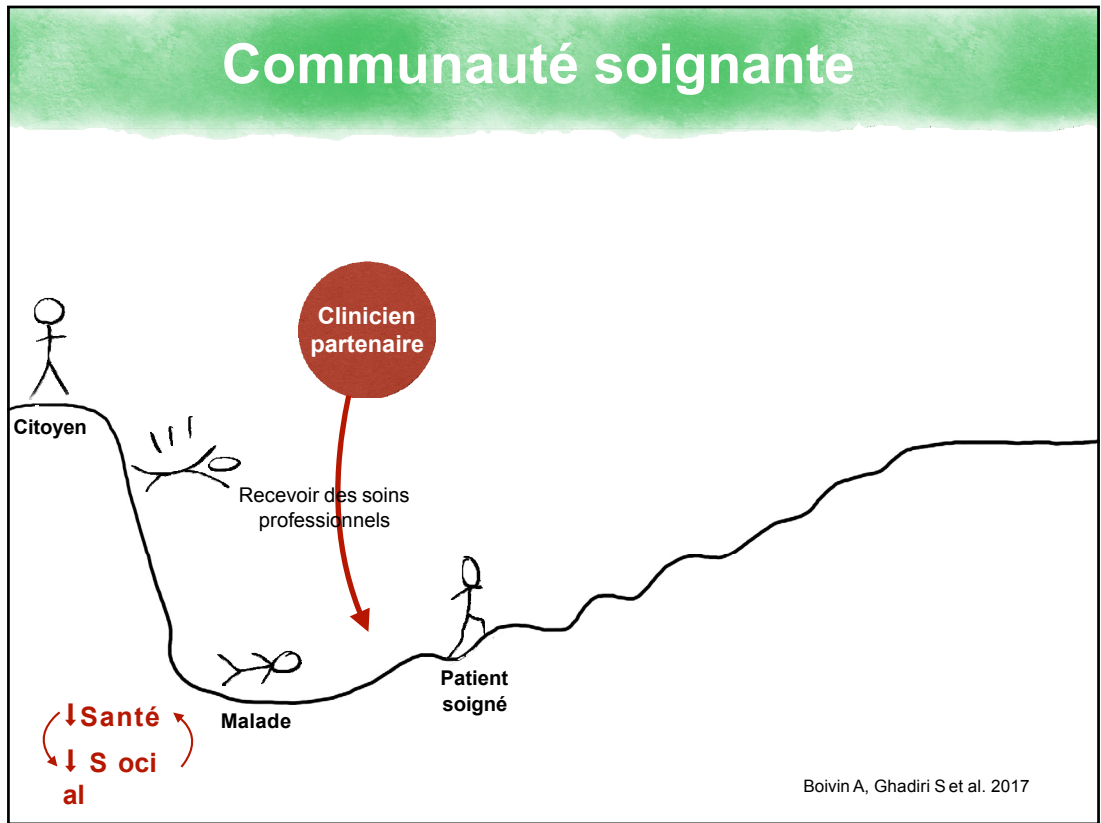
## Vers un système qui gravite autour de relations de soins entre les citoyens

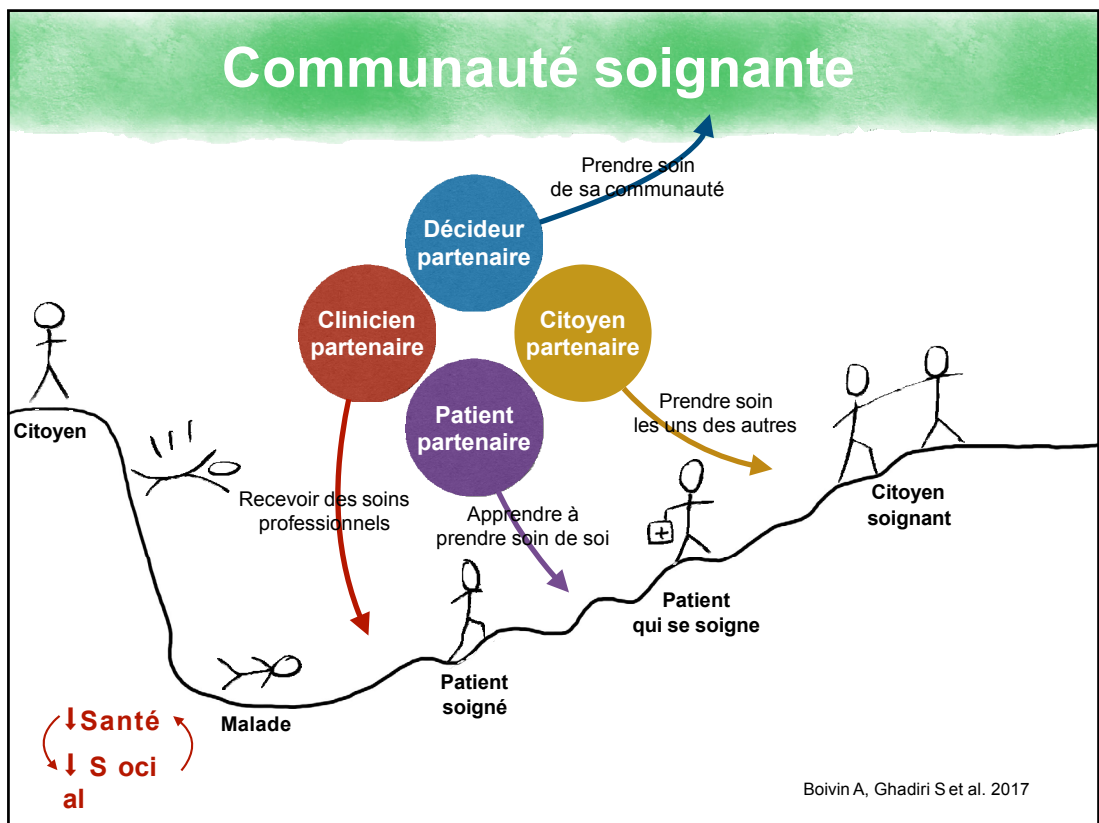
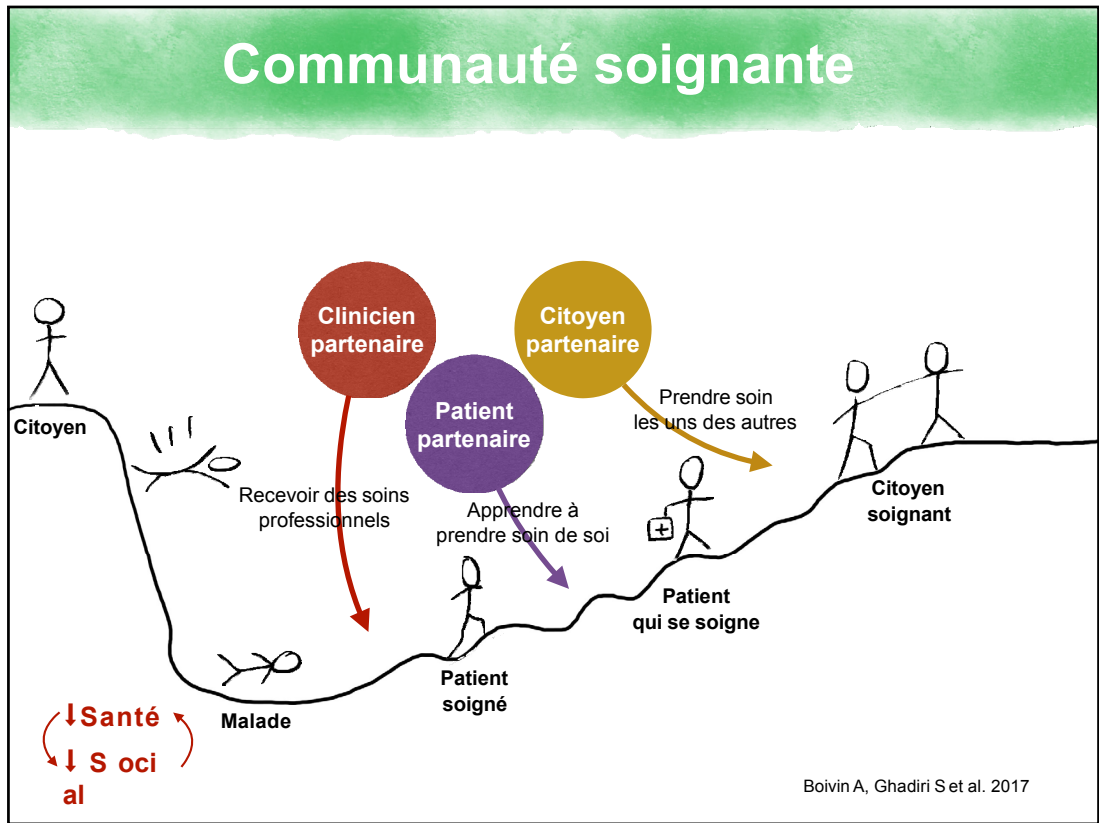


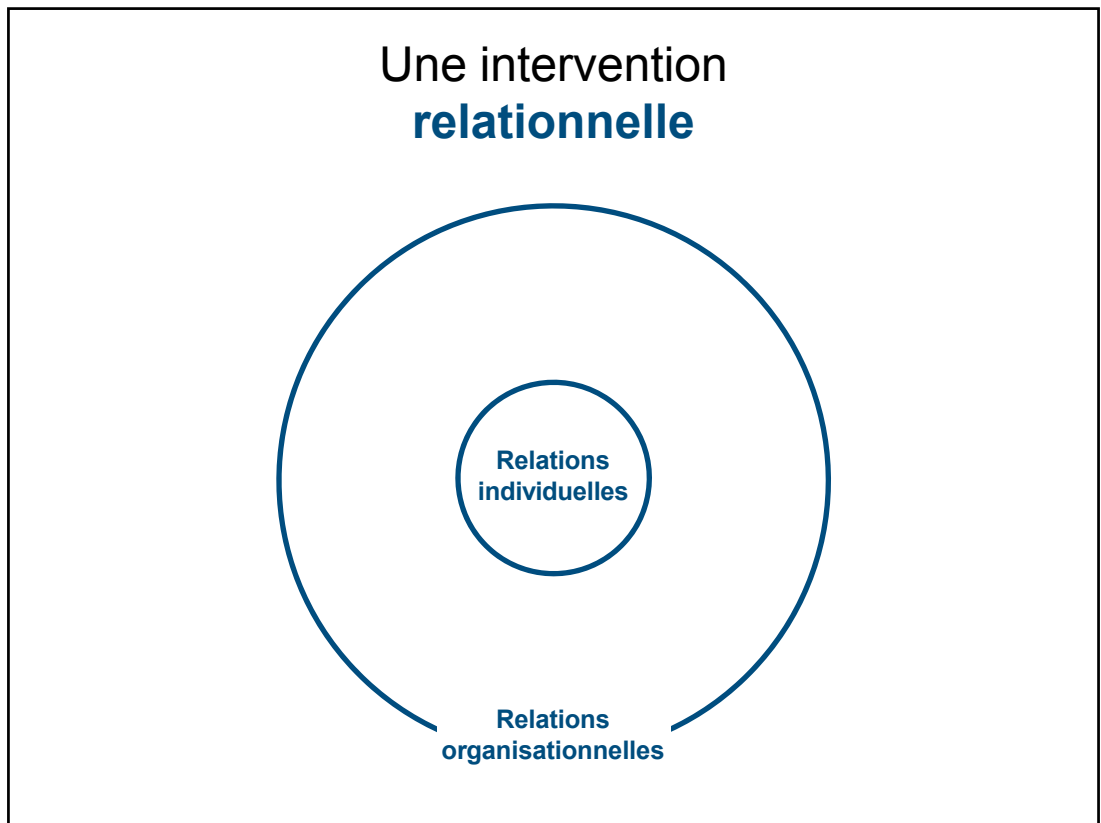
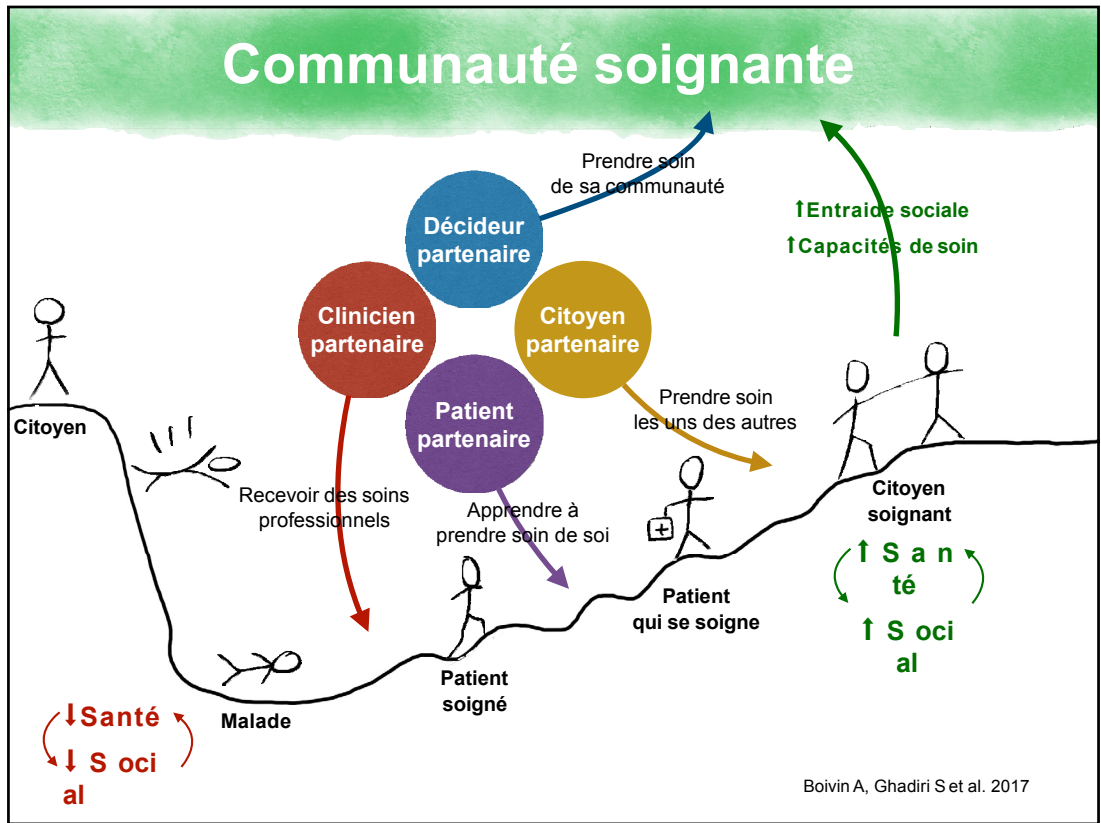
communauté  
soignante   
*Prendre soin les uns  
les autres*

## Modèle d'intervention



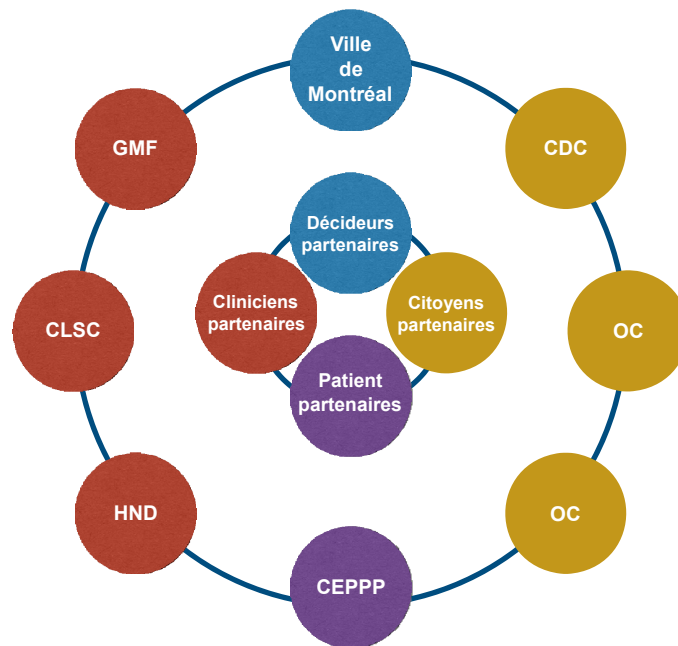








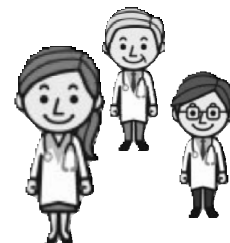
## Une intervention relationnelle **intersectorielle**



## Rôles et responsabilités **Cliniciens partenaires**

Médecin, infirmière, IPS, TS, psychologue, organisateur communautaire

- **Prestation de soins** et services professionnels (complémenter plutôt que substituer)
- **Intégration du patient partenaire** comme membre de l'équipe de soin
- **Information et initiation de la relation** entre le patient et patient partenaire (≠ référence professionnelle)
- **Soutien et expertise-conseil** entre professionnels, patients partenaires et citoyens partenaires



## Rôles et responsabilités **Patient partenaire**



1. **Évaluation des besoins** dans une perspective globale
2. **Référence et soutien à la collaboration** avec les professionnels, les proches et citoyens de la communauté
3. **Développement des compétences** de soin du patient
  - **Co-formation via programme auto-gestion?**

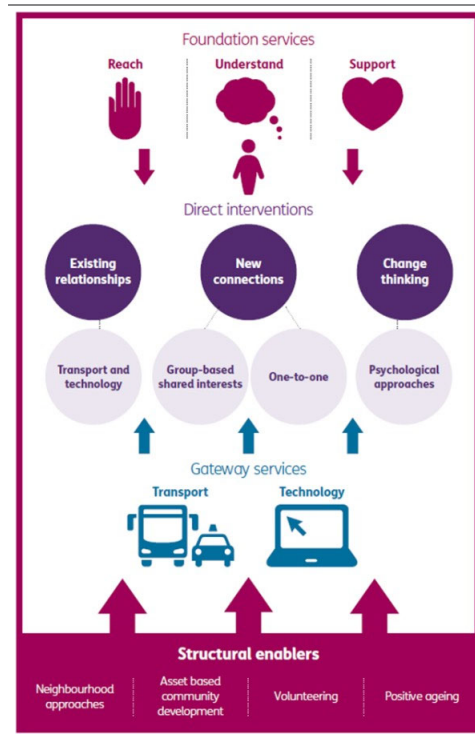


## Rôles et responsabilités **Citoyen partenaire**

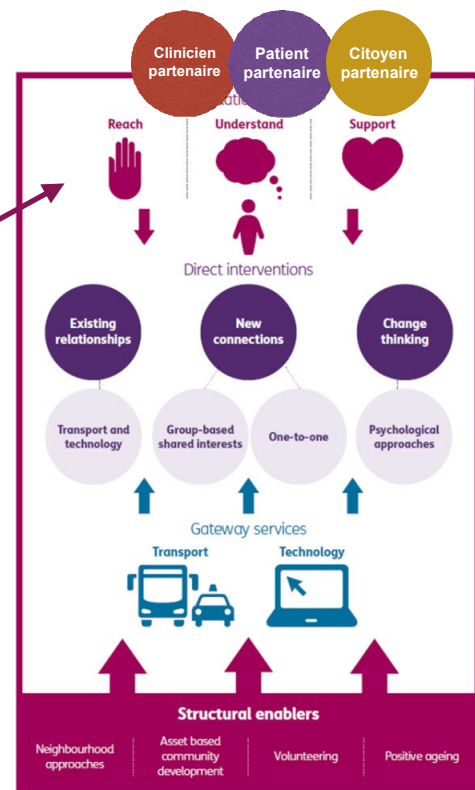


1. **Soutenir l'intégration sociale** des patients dans la communauté
2. Favoriser le développement de **relations d'entraide** avec les citoyens de la communauté
3. Favorise la **collaboration** avec les organismes et ressources communautaires du quartier

# Où nous situons-nous?

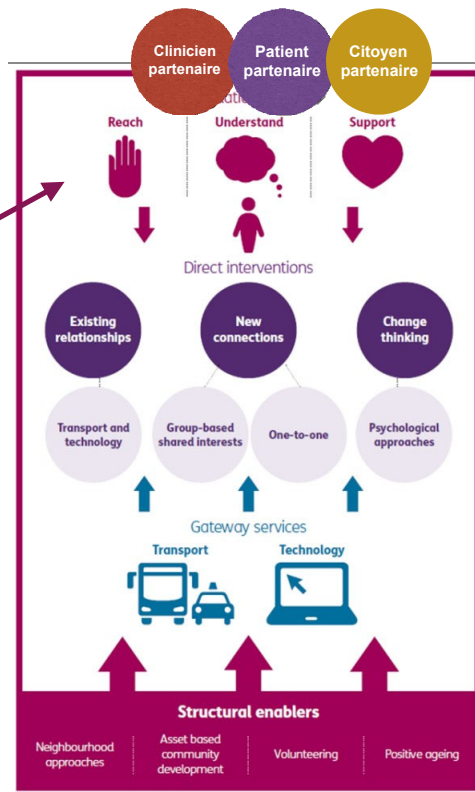


# Où nous situons-nous?



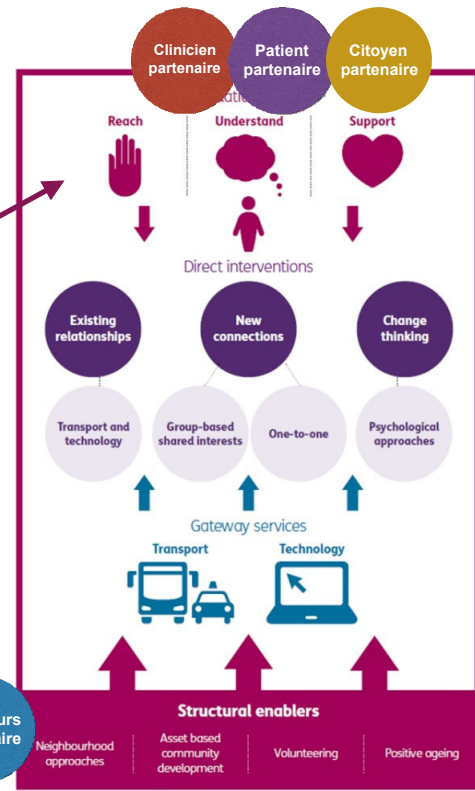
# Où nous situons-nous?

communauté soignante  
Prendre soin les uns les autres



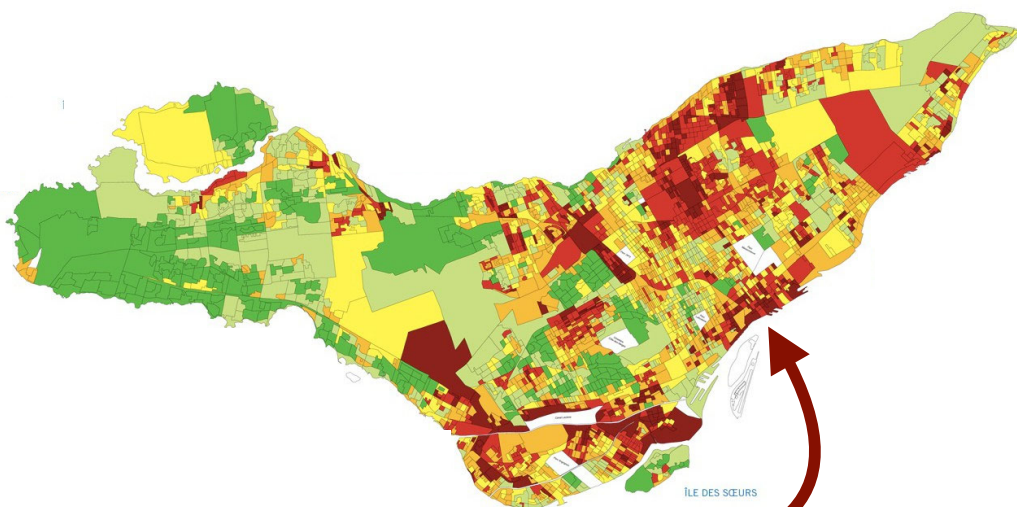
# Où nous situons-nous?

communauté soignante  
Prendre soin les uns les autres



## Communauté soignante pilote du Centre-Sud de Montréal

### Une première communauté soignante au **Centre-Sud de Montréal**



**57%** d'aînés vivant seuls  
**50%** de familles monoparentales

Centraide 2013; Réseau réussite Montréal, 2017

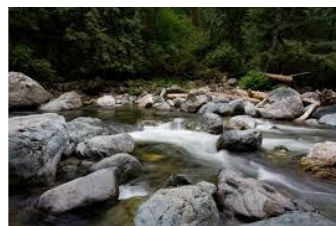


## Où en sommes-nous?



- **Expérimentation** de la collaboration clinicien/patient-partenaire en première ligne depuis 18 mois (GMF Notre-Dame)
- **Engagement** des partenaires locaux (CIUSSS, Ville de Montréal, CDC Centre-Sud) et experts conseils (INSPQ, USSQ, MIS)
- **Financement de démarrage** (Ville de Montreal/MESI)
- **Sensibilisation** des cliniciens et organismes communautaires
- **Structuration** d'un comité de pilotage
- Mise en place d'une **stratégie d'évaluation**

## Traverser la rivière **ensemble**



- Co-inventer l'intervention **avec les patients et les citoyens** (laboratoire populaire d'intelligence collective)
- Un comité local de pilotage, de **co-crédation et de co-implantation** du modèle
- Nous avançons avec **un plan...ouvert et changeant**

## **Apprendre dans l'action** Une évaluation participative



1. **À quoi ressemble une communauté soignante?**  
(modéliser l'intervention)
2. **Quels facteurs influencent sa mise-en-oeuvre?**  
(eg. professionnels, légaux, organisationnels, communautaires)
3. **Quels sont les effets proximaux, bénéfiques et risques?** (relations de soin/entraide, coopération institutionnelle, enjeux éthiques & légaux)

À quoi ressemble concrètement  
**prendre soin les uns des autres**  
dans la communauté soignante?

**Merci!**

[julie.hupe@ceppp.ca](mailto:julie.hupe@ceppp.ca)  
[gislaine.rouly@ceppp.ca](mailto:gislaine.rouly@ceppp.ca)  
[antoine.boivin@ceppp.ca](mailto:antoine.boivin@ceppp.ca)