

Cette présentation a été effectuée le 5 décembre 2018 au cours de la journée « L'isolement social, une épidémie évitable par l'entraide et les liens sociaux » dans le cadre des 22es Journées annuelles de santé publique (JASP 2018). L'ensemble des présentations est disponible sur le site Web des JASP à la section Éditions précédentes au : <https://www.inspq.qc.ca/jasp>.

Voisins solidaires

JASP
5 DÉCEMBRE 2018



L'approche Voisins solidaires du RQVVS



■ LES IMPACTS OBSERVÉS D'UNE FÊTE DE VOISINS

En 2006, le Réseau québécois de Villes et villages en santé (RQVVS) lançait la Fête des voisins au Québec pour développer la convivialité et la solidarité dans les voisinages.

- Un événement incontournable, déclencheur d'une nouvelle dynamique de voisinage plus convivial.
- Plus de gestes de courtoisie et de respect
- Plus d'initiatives dans la communauté
- Accueil et inclusion de nouveaux arrivants et création de liens intergénérationnels
- Augmentation de la vigilance des citoyens



■ PROLONGER LA DYNAMIQUE DE LA FÊTE DES VOISINS AVEC LA DÉMARCHE VOISINS SOLIDAIRES

En 2012 lancement d'un projet pilote concluant avec 7 municipalités



- Développer la cordialité et l'entraide dans les voisinages
- Contribuer au vieillir chez soi
- Offrir aux municipalités et aux organisations locales une approche nouvelle pour renforcer les liens sociaux

Conclusion du projet pilote : il est possible d'agir sur le voisinage

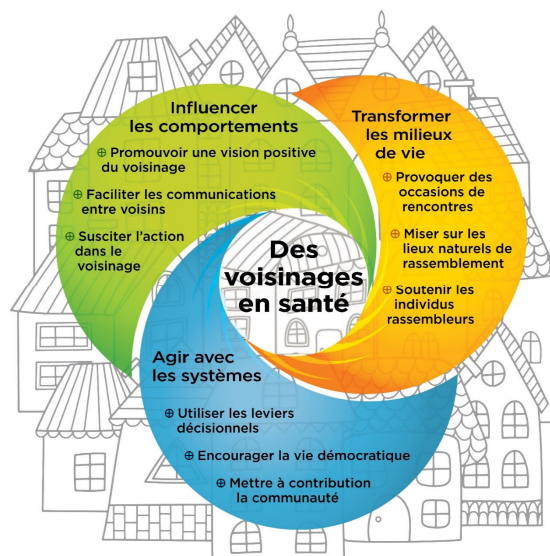


■ POURQUOI S'INTÉRESSER À VOISINS SOLIDAIRES ?

- Permet d'agir sur la qualité de vie de toute la population.
- Met de l'avant une vision positive du voisinage, plutôt que sur les nuisances et les difficultés.
- S'intègre facilement à ce qui existe déjà dans les milieux.
- Est un outil essentiel pour relever le défi de l'isolement social.
- Est un outil important pour relever le défi collectif du vieillissement et faciliter le vieillir chez soi.



■ TROIS NIVEAUX - NEUF STRATÉGIES D'ACTION INTERRELIÉES



VOISINS SOLIDAIRES C'EST...

| | |
|--|--|
| <p>CITOYENS</p> <p>Et si l'on décidait de mieux se connaître entre voisins pour créer un milieu de vie plus humain, chaleureux et sécuritaire ?</p> | <p>MUNICIPALITÉS ET ORGANISMES</p> <p>Comment déployer Voisins solidaires dans son milieu</p> |
| <p>RÉPERTOIRE</p> <p>Des histoires, des initiatives et des communautés pour des voisinages en santé</p> | <p>COMMUNAUTÉ DE PRATIQUE</p> <p>Pour partager les meilleures pratiques et s'enrichir de l'expérience terrain de Voisins solidaires au Québec</p> |



L'exemple de Voisins solidaires Kamouraska



■ VS AU KAMOURASKA

- Début **2015**: La Table de concertation des aînés du Kamouraska se donne 4 priorités dont celle d'**assurer un filet de sécurité pour les aînés de la MRC**. Le Centre d'action bénévole Cormoran accepte le mandat et met en place les principes de Voisins solidaires.
- Une **chargée de projet** est engagée pour faire la promotion.
- Appui des **17 municipalités** du Kamouraska.
- Partenariat important avec les **agents de développement des municipalités**
- De plus en plus le réflexe de la part du milieu de partager les activités de **bon voisinage**
- Participation de voisins solidaires à la **table de développement social de la MRC de Kamouraska**



■ L'ESPRIT DE BON VOISINAGE AU KAMOURASKA



Des voisins qui soulignent la Fête des voisins à Sainte-Anne-de-la-Pocatière



Fête des nouveaux arrivants et des nouveau-nés à Saint-Germain-de-Kamouraska



Soupe des fermières à Saint-Gabriel-Lalemant



■ L'ESPRIT DE BON VOISINAGE AU KAMOURASKA



Nettoyage des berges à Saint-Denis



Fête entre voisins entre 2 résidences du côté de La Pocatière



L'exemple de Voisins solidaires aux Îles-de-la-Madeleine



■ VS AUX ÎLES

- Projet porté par **une chargée de projet en vie communautaire** du Regroupement Loisirs des îles (principal mandataire de la Municipalité en ce qui concerne le loisir de proximité)
- Implanter une **philosophie solidaire**
- En lien avec **MADA** et **politique familiale**
- Chercher à **multiplier les occasions de rencontres** entre citoyens et entre citoyens et organismes ou même entre organismes





Des jeunes du Cégep qui font des galettes avec les aînés du Centre de jour...(avec MADA)



L'exemple de Voisins solidaires à Québec



NOS MEMBRES

Participer socialement a de nombreux effets positifs sur la santé et la qualité de vie.

Participer socialement c'est être en interaction avec d'autres.



L'isolement social n'est pas une fatalité!
cabducontrefort.quebec
Aînés-nous à vous aider! Présent dans votre quartier cabducontrefort.quebec



RÉSEAU QUÉBÉCOIS DE
VILLES ET VILLAGES
EN SANTÉ

Nos aînés au cœur du voisinage
rqvvs.qc.ca



TanGo
transportsviables.org



IVPSA
Institut sur le vieillissement
et la participation sociale des aînés
de l'Université Laval

Plan d'impact du Collectif
ivpsa.ulaval.ca



Collectif aînés
isolement social
ville de Québec

ainesis.villequebec@gmail.com
facebook.com/collectifainesquebec
ivpsa.ulaval.ca



Canada

Ce projet est financé en partie par le gouvernement du Canada par le biais du programme Nouveaux horizons pour les aînés.

UNE INITIATIVE DU COLLECTIF AÎNÉS ISOLEMENT SOCIAL

Quoi?

• Dans le cadre du programme *Nouveaux horizons pour les aînés* et s'inspirant de programmes implantés en Grande-Bretagne, le Collectif cherche à diminuer l'isolement social de **1500** aînés vivant dans 11 secteurs de la ville de Québec, à développer avec les acteurs en place une synergie durable et à sensibiliser la population de Québec à l'isolement social et à ses impacts.

• Par la création de partenariats (organismes communautaires, milieux de la santé, administrations publiques, etc.), le Collectif vise à augmenter l'efficacité des interventions en évitant les doublons de services et ainsi mieux aider et accompagner la population visée.

Source : https://www.ivpsa.ulaval.ca/habitat/historique_mission



Source : <http://www.vivreenresidence.com/residence/loasis-sainte-odile-1267/photos>

DÉMARCHE À LA RÉSIDENCE L'OASIS SAINTE-ODILE

- La résidence L'OASIS SAINTE-ODILE est située à Québec dans le quartier de Lairet (Limoilou).
- Elle comprend deux entrées et une salle commune accessible à tous dans les deux blocs.
- La résidence est destinée à des personnes autonomes de 65 ans ou plus, majoritairement des femmes, âgées entre 65 et 87 ans.



DÉMARCHE LOCAL CLAUDE-MARTIN

- Permet d'accueillir les résidents et les résidentes de Vanier, d'être à l'écoute de leurs besoins et de les accompagner dans leurs démarches ou encore les guider vers les meilleures ressources possibles.
- Espace de participation et de mobilisation, qui permet aux résidents et résidentes de tout âge d'organiser des activités (sports, loisirs, ateliers, etc.) ou de s'impliquer dans des actions pour améliorer leur quartier (sécurité, transports, logements, etc) et leurs conditions de vie.



Source: Jean-Yves Fréchette

MISE EN PLACE D'UNE RUELLÉ VERTE EN COLLABORATION AVEC LES CITOYENS



Place aux questions !

