

# La boîte sympathique

**Auteurs :** Geneviève Filteau<sup>1</sup> en collaboration avec Caroline Richard<sup>1</sup> et Estelle Dionne<sup>2</sup> pour le Collectif.  
**1.** Direction de santé publique (DSPublique), Centre intégré de santé et de services sociaux (CISSS) de Lanaudière  
**2.** Habitat Jeunesse

Un projet pour prendre soin de soi dans Lanaudière

## Introduction



### > Contexte

La pandémie de COVID-19 a accentué la vulnérabilité de plusieurs personnes dans la MRC Les Moulins, située dans le sud de la région de Lanaudière.

### > Valeurs

<b>Bienveillance</b> .....	Geste gratuit
<b>Universalité</b> .....	Sans discrimination
<b>Accessibilité</b> .....	Livraison à domicile (et autres)
<b>Créativité</b> .....	Caractère innovant
<b>Complémentarité</b> .....	Réaliser ensemble

## Objectifs

- Poser un geste de bienveillance grâce à un projet collectif;
- Soutenir la population en rejoignant des personnes qui ne le sont pas habituellement par les services d'aide;
- Offrir une petite douceur dans un moment difficile.

## Contenu des boîtes sympathiques

- Denrées alimentaires provenant de producteurs locaux, de distributeurs alimentaires ou offertes par des commanditaires;
- Recette ou jeu pour passer du temps en famille;
- Couvre-visage ou bouteille de solution hydro-alcoolique et dépliant d'information sur la COVID-19;
- Liste et coordonnées des ressources d'aide, de soutien alimentaire et psychologique du milieu;
- Aimant pour frigo visant à se rappeler de « prendre soin de soi ».

## Résultats

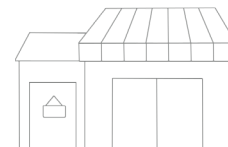
- Combien?** 17 500 boîtes ou sacs sympathiques ont été distribués.  
**À qui?** 39 000 personnes rejointes.  
**Quand?** 5 journées de distribution ont eu lieu de juillet à décembre 2020.  
**Où?** Dans les villes de Mascouche et de Terrebonne.



Résidences



Milieus communautaires



Commerces



Milieus scolaires et CPE

### > Communauté mobilisée

#### Participation citoyenne :

- 39 partenaires du milieu → Plus de 3 250 heures d'implication  
125 citoyens bénévoles → Plus de 336 heures d'implication

#### Collectif :

25 acteurs des secteurs communautaires, municipaux, économiques et de la santé et des services sociaux.

### > Retombées positives

- Apprentissages personnels et organisationnels;
- Contribution de nouveaux partenaires;
- Renforcement du travail de concertation;
- Mise en commun des ressources et partage des connaissances, des outils et des expertises;
- Visibilité et reconnaissance du projet à l'intérieur et à l'extérieur de la région.

### > Conditions gagnantes

- Développement de la capacité d'action, de ralliement et de mobilisation des partenaires et de leurs réseaux autour d'un projet collectif;
- Exercice d'un leadership partagé, d'un processus décisionnel axé sur le consensus, d'une capacité d'adaptation rapide et d'ouverture à la créativité lors des problématiques rencontrées;
- Volonté commune de partage des responsabilités, des mandats et des tâches dans le respect des capacités de chacun.

## Évaluations

(Pour consulter les évaluations ci-dessous, cliquez sur les images)

- > Deux projets d'évaluation de la DSPublique afin de bonifier le projet en vue des distributions subséquentes;

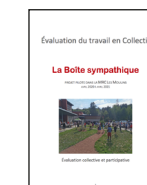


Évaluation de la première distribution



Évaluation de la deuxième distribution

- > Une évaluation participative et collective du projet afin de soutenir la réussite et les impacts de futures actions concertées.



Évaluation du travail en Collectif

## Conclusion

- Mobilisation extraordinaire des partenaires et des bénévoles;
- Lot de défis importants par son envergure exceptionnelle;
- Certitude de réaliser un geste de bienveillance concret envers la population;
- Une initiative qui porte fruit : création du Réseau moulinois des frigos sympathiques dans la MRC Les Moulins.

Centre intégré  
de santé  
et de services sociaux  
de Lanaudière

Québec