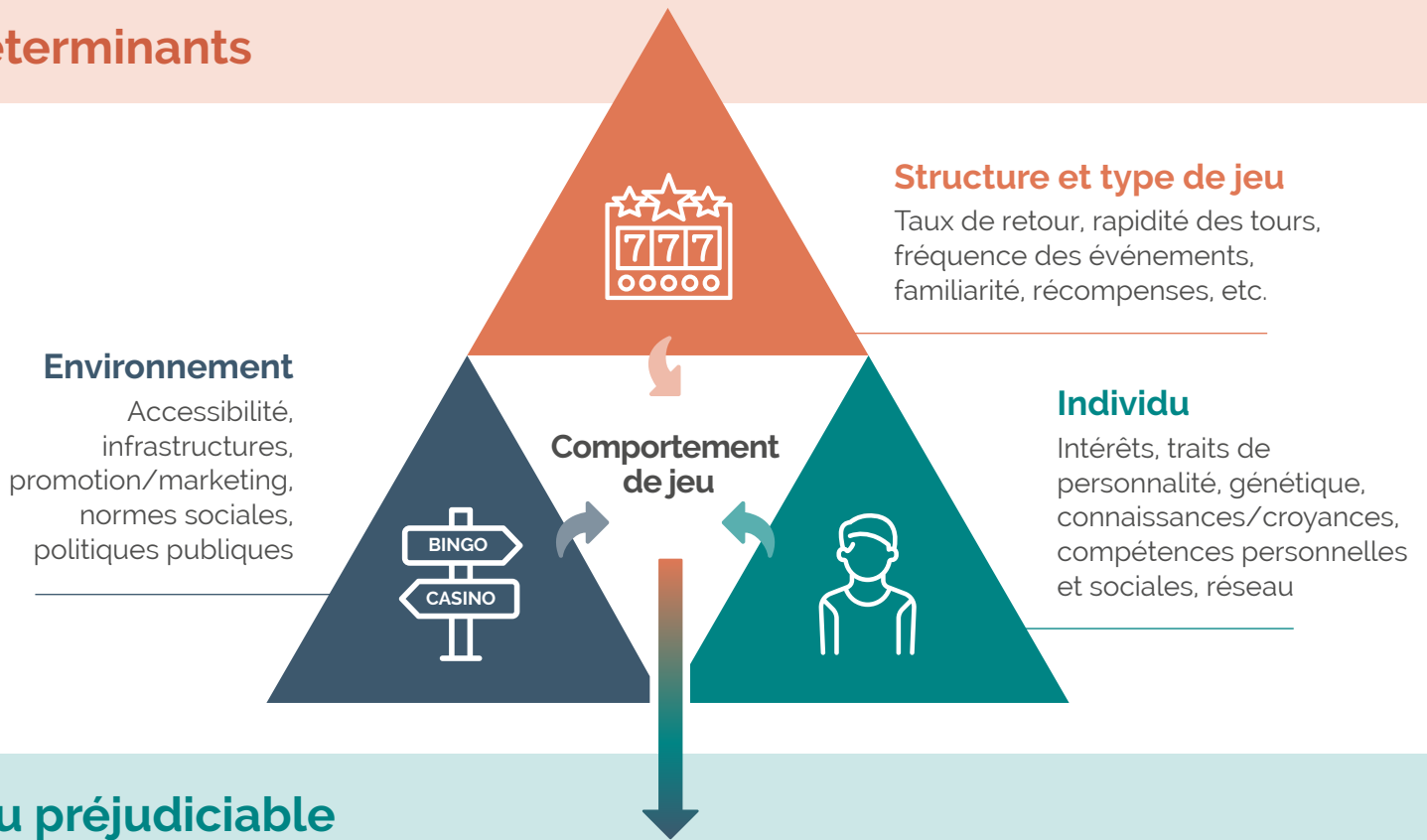


Le jeu préjudiciable et ses déterminants

Déterminants



Trop d'argent, de temps ou de pensées consacrés aux jeux d'argent

Au détriment de la santé, du bien-être et du fonctionnement social

Impacts individuels et communautaires

Santé	Relations	Occupations	Finances	Justice et sécurité	Communauté
<ul style="list-style-type: none">• Qualité de vie• Santé mentale• Santé physique	<ul style="list-style-type: none">• Famille, proches et réseau :• Négligence• Conflits• Ruptures, etc.	<ul style="list-style-type: none">• Absentéisme• Décrochage• Perte de productivité, etc.	<ul style="list-style-type: none">• Difficultés de paiement• Insolvabilité• Faillites, etc.	<ul style="list-style-type: none">• Fraude• Criminalité• Sécurité des quartiers, etc.	<ul style="list-style-type: none">• Fardeau sur les finances publiques• Pression sur le système de santé et les organismes communautaires• Préjudices sur d'autres industries, etc.